

# かごしま 市民のひろば

## 防 災 特 集 号

平成14年(2002年)  
6月1日発行

### ☑ チェック①

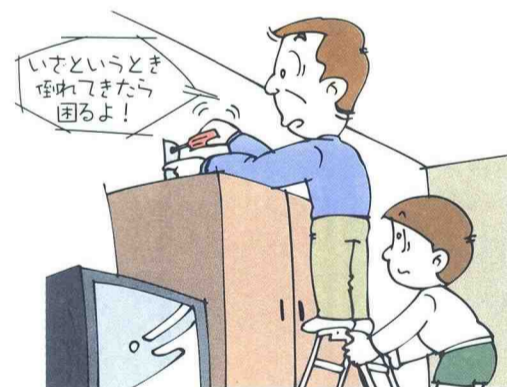
家族で防災が話題になる。



いいえ の場合⇒ Q1、Q2、Q5 へ

### ☑ チェック②

地震が発生したとき、家具が倒れないようにしている。



いいえ の場合⇒ Q3 へ

### ☑ チェック③

非常持ち出し袋を用意している。



いいえ の場合⇒ Q4 へ



### わが家の防災チェック

今年も梅雨や台風のシーズンがやってきました。また、近年は日本各地で地震や火山活動が活発化しています。

平穏なときこそ、災害への備えをしておくことが大切です。災害はいつ起こるかわかりません。

自分の生命や財産、家族を守ることができるのは、あなた自身です。

【防災火山対策課 216-1213】

平成5年8月6日の「8・6水害」。あれから9年になる。

### ☑ チェック④

地域の防災訓練に参加したことがある。



いいえ の場合⇒ Q6 へ

### ☑ チェック⑤

近くの避難所を知っている。



いいえ の場合⇒ 4面の一覧表へ

# Q1 鹿児島ではどのような災害が発生するおそれがあるの？

**A** 幸いここ数年台風の接近もなく、大きな災害は発生していませんが、風水害(台風、集中豪雨)、地震、火山などにより被害を受けやすい地理的条件にあります。



# Q2 災害に備えてどのような準備をしたらいいの？

## A 風水害

日ごろから、家のそばの側溝の流れ具合を点検しましょう。敷地や家の中へ浸水を防ぐ手だてもしておく必要があります。また、雨水貯留・浸透施設を設置するのも効果的です。

## A 土砂災害

①斜面から水が噴き出す、②地面にひび割れができる、③小石がばらばら落ちてくる、④山鳴りがする、⑤沢や井戸の水が濁る、といった土砂災害の前兆現象を知っておきましょう。また、がけ地近接等危険住宅移転事業、急傾斜地崩壊対策事業も利用ください。

## 危険住宅移転事業

◇がけ地崩壊の恐れがあり、建築が制限されている区域などにある住宅を移転するとき、危険住宅の撤去費用と新たな住宅の建築、購入のために融資を受けたい人の利子相当額を補助します。  
◇原則として、昭和46年8月31日以前に建築された住宅が対象です。  
◇限度額 除却等費：78万円、建築費：44.4万円、土地取得費：2.06万円、造成費：68万円  
【建築指導課 216・1358】

## 土砂災害の前兆現象



斜面から水が噴き出す



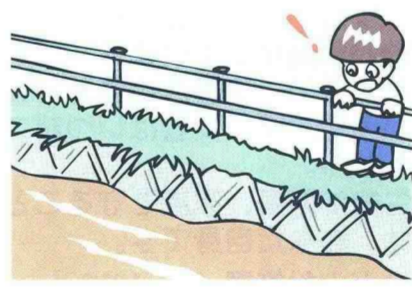
地面にひび割れができる



小石がばらばら落ちてくる



山鳴りがする



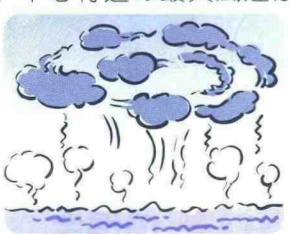
沢や井戸の水が濁る

**火 山**  
桜島は最近比較的穏やかな活動を続けていますが、世界有数の活火山です。①日ごろから気象庁などが発表する火山情報に注意しましょう。  
②地下水の変化、地鳴り、動物の異常な行動などを発見したら、市役所、警察、消防などにすぐ通報を。都市型水害  
アスファルトで舗装された地面は水はけが悪いので、豪雨によって浸水被害を起こすことも。地下空間は特に早めの避難が必要です。



## 防災一口メモ①

**Q** 台風は、なぜ発生するの？  
**A** 日本の南の海上では、海面の水温が高いことから、上昇気流が発生し入道雲が次々にできます。これらの雲が集まって渦状になり、渦の中心付近の気圧が下がったものが台風の卵(熱帯低気圧)です。このうち、中心付近の最大風速が秒速約17m以上のものを台風と呼びます。



## 防災一口メモ②

**Q** 集中豪雨は予測できるの？  
**A** 集中豪雨は梅雨の終わりごろによく起こり、短期間に狭い地域に集中して降るため、正確に予測することは困難といわれています。がけ崩れや川のはらんによる被害が考えられますので、気象情報に十分注意しましょう。



## 防災一口メモ③

**Q** 注意報と警報のちがいは？  
**A** 災害が起こる可能性がある場合に注意報が発せられ、さらに重大な災害が起こる恐れがある時に警報が発せられます。大雨の時は、1時間に50mm以上の雨(バケツをひっくり返したような激しい雨)が予想される場合などに警報が発せられます。



## 防災一口メモ④

**Q** 震度とマグニチュードのちがいは？  
**A** 地震のエネルギーの大きさをマグニチュードといい、それぞれの場所での揺れの強さを震度といいます。震度は震源地からの距離などで異なり、大きな地震でも、震源から遠ければ震度は小さくなります。



# Q4 非常持ち出し袋ってどんなもの？

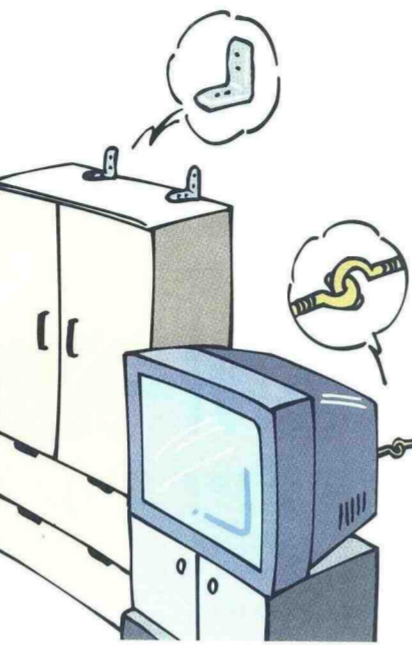
**A** 避難するとき、持ち出す最小限の必需品を入れたものです。非常食、携帯ラジオ、飲料水、懐中電灯、救急薬品、常備薬、貴重品、衣類などをあみり欲張りすぎないことが大切です。重さは男性15kg、女性10kg程度で、背負いやすいリュックサックにまこめましょう。



# Q3 どうして家具転倒防止装置が必要なの？

## A

地震時に家具が凶器になることも。阪神淡路大震災で亡くなった人の7割は圧死によるものでした。特に長い時間を過ごす寝室の家具には、必ず取り付けましょう。



# Q5 災害に遭ったらどうすればいいの？

## A

①まず、身の安全を守る、②火を消す、この二つが大事です。

◇避難指示：サイレンを繰り返し長く(1分間)鳴らします。  
◇消防車では、サイレンと同時に拡声器でも呼びかけます。また、同報無線屋外拡声器などでも気象情報や避難勧告などを行います。【消防局警防課 22・0119】



## 断水したら

◇水源地、配水池、ポンプ所など市内44カ所の給水拠点で応急給水します。救急病院や避難所へもこの拠点から運搬します。  
◇給水のときは、テレビ、ラジオ、広報車などで広くお知らせします。  
◇飲み水用に、キャンプで使用する折りたたみポリ容器などもあると便利です。  
◇断水が予想されるときは、浴槽に水を溜めておきましょう。



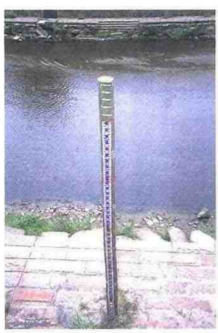
## 市ホームページでも情報収集

■市ホームページ  
http://www.city.kagoshima.kagoshima.jp/bousai.nsf  
◇災害情報、ライフライン情報、防災マップなどの情報を発信します。



■消防局のホームページ  
http://www.city.kagoshima.kagoshima.jp/syoubou.nsf  
でもさまざまな防災情報をお知らせしています。

災害にあったときは	
◆個人市民税の減免	◆生活福祉資金(災害支援資金)貸付制度 【市社会福祉協議会市役所分室223-0704、谷山分室267-6130】
◆個人市民税の滞り控除 (申告の際には領収書が必要) 【市民税課216-1173~6、各支所】	◆老人医療費一部負担金の減免 【高齢者福祉課216-1268、谷山福祉事務所福祉課】
◆事業税の減免 【市民税課216-1172】	◆養護老人ホームの負担金の減免 【高齢者福祉課216-1267、谷山福祉事務所福祉課】
◆固定資産税、都市計画税の減免 【資産税課216-1181~7、谷山支所】	◆身体障害者施設、知的障害者施設の負担金の減免 【障害者福祉課216-1272、谷山福祉事務所福祉課】
◆市税の徴収猶予 【納税課216-1191~5、各支所】	◆水道料金、下水道使用料の減免 【水道局営業課257-7111】
◆国民健康保険税の減免 【国民健康保険課216-1229、各支所】	◆下水道受益者負担金の徴収猶予 【水道局下水道管課257-7111】
◆国民健康保険医療費一部負担金の減免 【国民健康保険課216-1228】	◆中小企業者に対する災害対策資金融資制度 【商工総務課216-1324、または各取扱金融機関】
◆国民年金保険料の申請免除 【国民年金課216-1224、各支所】	◆農林水産関係の災害復旧 【農政課216-1334~5、農林課216-1338、畜産課216-1340~1、各農林事務所】
◆保育所保育料の減免 【児童家庭課216-1258、谷山福祉事務所福祉課】	◆谷山支所、谷山福祉事務所 269-2111 伊敷支所 229-2111 東桜島支所 221-2111 吉野支所 244-7111
◆母子寡婦福祉資金(住宅)貸付制度 【児童家庭課216-1259、谷山福祉事務所福祉課】	
◆災害支援資金貸付制度、民生安定資金貸付制度、被災者生活再建支援制度 【地域福祉課216-1244、谷山福祉事務所福祉課】	



■量水標(岩崎橋付近)  
消防車や非常用サイレンが呼びかけたら避難を  
◇避難勧告：サイレンを繰り返し短く(5秒間)鳴らします。

- ◇新川 橋：248・3163
- ◇一ツ橋 橋：285・6100
- ◇唐湊地区：250・2231
- ◇河川港湾課 216・1412
- ◇甲突川 橋：229・2000
- ◇岩崎橋 橋：238・2220
- ◇塚田橋 橋：238・2220
- ◇新川 橋：248・3163
- ◇一ツ橋 橋：285・6100
- ◇唐湊地区：250・2231
- ◇河川港湾課 216・1412

### 安心できるまちづくりを目指して



常盤町自主防災会長  
今奈良 福蔵さん  
(常盤町)

■常盤町は三方を山に囲まれ、風水害による山崩れなどの心配があり、防災組織の必要性を痛感していました。  
■昨年10月、自主防災会が発足し、さっそく防災資機材の購入や、防災訓練が行われました。

地区別防災研修会で、自主防災組織の話をする今奈良さん

た。訓練には、90人以上の参加があったんですよ。

■今後も定期的に訓練を実施して、防災意識の高揚に努めたいと思います。

### 自主防災組織を つくりましょう

#### ■つくりかた

- ①町内会で話し合い、地域防災の意識をみんなに持ってもらう。
- ②町内会組織を利用して自主防災組織を結成し、届けを出す。
- ③防災資機材をそろえる。(10万円の補助あり)

#### ■活動のしかた

- ①町内会の清掃の後などに、防災訓練を行う。(2万円の補助あり)
- ②危険な所や避難場所の確認をし、応急手当の勉強をする。



災害訓練をしています。大災害になったら、道路の不通や被害の多発で防災関係機関の災害への対応が

### A Q6

どこで防災訓練をして  
いるの？



そんな時頼りになるのが、近所に住む人たちが、つまり自主防災組織の仲間たちです。

町内会を主体とした自主防災組織で防災訓練をしています。十分できなくなることも考えられます。

## 避難所一覽

- ◇避難所までの経路に危険な場所はありませんか。
- ◇自主的に避難する場合はご連絡ください。

地域福祉課 216-1244  
防災火山対策課 216-1213

避難所名	所在町・丁目	避難所名	所在町・丁目	避難所名	所在町・丁目	避難所名	所在町・丁目
<b>1. 小学校</b>		東桜島小学校	東桜島町	紫原中学校	紫原六丁目	玉里団地福祉館	玉里団地一丁目
荒田小学校	荒田一丁目	平川小学校	平川町	吉野中学校	吉野町	玉里福祉館	玉里町
伊敷小学校	伊敷町	広木小学校	田上町	和田中学校	和田二丁目	唐湊福祉館	唐湊二丁目
伊敷台小学校	伊敷町	福平小学校	平川町	<b>3. その他学校</b>		西伊敷福祉館	西伊敷三丁目
犬迫小学校	犬迫町	星峯西小学校	星ヶ峯四丁目	鹿児島玉龍高校	池之上町	西谷山福祉館	上福元町
宇宿小学校	宇宿四丁目	星峯東小学校	星ヶ峯一丁目	鹿児島県立短期大学	下伊敷一丁目	西紫原福祉館	紫原四丁目
改新小学校	古里町	松原小学校	南林寺町	鹿児島工業高校	草牟田二丁目	東谷山福祉館	東谷山六丁目
鴨池小学校	真砂本町	南小学校	東郡元町	鹿児島国際大学	下福元町	真砂福祉館	真砂本町
川上小学校	川上町	皆与志小学校	皆与志町	鹿児島純心女子高校	唐湊四丁目	松原福祉館	松原町
錦江台小学校	錦江台一丁目	宮川小学校	皇徳寺台四丁目	鹿児島商業高校	西坂元町	紫原福祉館	紫原六丁目
黒神小学校	黒神町	紫原小学校	紫原二丁目	鹿児島情報高校	谷山中央二丁目	明和福祉館	明和一丁目
花野小学校	花野光ヶ丘一丁目	名山小学校	山下町	鹿児島女子高校	玉里町	柳町福祉館	柳町
皇徳寺小学校	皇徳寺台二丁目	明和小学校	明和二丁目	鹿児島中央高校	加治屋町	八幡福祉館	下荒田二丁目
高免小学校	高免町	八幡小学校	下荒田三丁目	鹿児島東高校	東坂元三丁目	吉野東福祉館	吉野町
向陽小学校	田上町	山下小学校	西千石町	甲南高校	上之園町	吉野福祉館	吉野町
小山田小学校	小山田町	吉野小学校	吉野町	千年幼稚園	千年一丁目	<b>5. その他市の施設</b>	
坂元台小学校	西坂元町	吉野東小学校	吉野町	鶴丸高校	薬師二丁目	有村退避舎	有村町
桜丘西小学校	桜ヶ丘二丁目	和田小学校	和田二丁目	ラ・サール高校	小松原二丁目	伊敷公民館	伊敷町
桜丘東小学校	桜ヶ丘六丁目	<b>2. 中学校</b>		<b>4. 福祉館</b>		磯ビーチハウス	吉野町
城南小学校	城南町	鴨池中学校	真砂本町	伊敷台福祉館	伊敷町	小野市民館	小野三丁目
錫山小中学校	下福元町	黒神中学校	黒神町	宇宿福祉館	宇宿一丁目	鹿児島アリーナ	永吉二丁目
西陵小学校	西陵一丁目	甲東中学校	樋之口町	鴨池福祉館	鴨池二丁目	健康の森公園	犬迫町
清和小学校	上福元町	皇徳寺中学校	皇徳寺台三丁目	川上福祉館	川上町	小松原市民館	小松原一丁目
草牟田小学校	城山二丁目	甲南中学校	高麗町	上町福祉館	清水町	市民体育館	和田町
大明丘小学校	大明丘一丁目	河頭中学校	犬迫町	甲東福祉館	新屋敷町	城西公民館	草牟田一丁目
大龍小学校	大竜町	坂元中学校	玉里団地三丁目	皇徳寺福祉館	皇徳寺台二丁目	中央公民館	山下町
田上小学校	田上五丁目	清水中学校	稲荷町	甲南福祉館	上之園町	原良小校区公民館	原良町
武岡小学校	武岡二丁目	城西中学校	城西二丁目	坂之上福祉館	下福元町	東桜島支所	東桜島町
武岡台小学校	武岡六丁目	西陵中学校	西陵五丁目	坂元福祉館	東坂元二丁目	日当平住宅集会室	下伊敷二丁目
武小学校	武一丁目	武岡中学校	小野町	桜ヶ丘福祉館	桜ヶ丘五丁目	<b>6. 民間の施設</b>	
谷山小学校	谷山中央一丁目	武中学校	武三丁目	城西福祉館	薬師二丁目	鹿銀行友会館体育館	坂元町
玉江小学校	下伊敷一丁目	谷山北中学校	山田町	西陵福祉館	西陵六丁目	かごしま農協田上支店	田上一丁目
中山小学校	中山二丁目	谷山中学校	上福元町	田上台福祉館	田上台二丁目	JA鹿児島中央下伊敷支店	下伊敷二丁目
中郡小学校	郡元二丁目	天保山中学校	下荒田二丁目	田上福祉館	田上一丁目	JAグリーン鹿児島小野支店	小野三丁目
中洲小学校	上之園町	長田中学校	小川町	武岡福祉館	武岡五丁目	下田町公民館	下田町
西伊敷小学校	西伊敷四丁目	西紫原中学校	西紫原町	武福祉館	武二丁目	田上団地公民館	田上台四丁目
西田小学校	薬師二丁目	東谷山中学校	魚見町	たてばば福祉館	下竜尾町	東部農協	東谷山二丁目
西谷山小学校	上福元町	福平中学校	平川町	谷山北福祉館	山田町	中園公民館	田上六丁目
西紫原小学校	紫原四丁目	緑丘中学校	緑ヶ丘町	谷山福祉館	谷山中央七丁目	福祉コミュニティセンター	祇園之洲町

この広報紙は、古紙配合率100%の再生紙を使用しています。