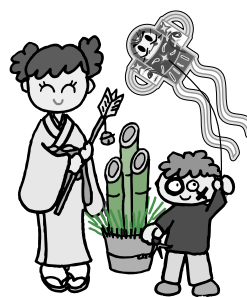




年末年始 お出掛け前に 必ず確認

暮らしのカレンダー



●市営施設などの休業・休館日

○...開業・開館、休...休業・休館 【サンサンコールかごしま 099-808-3333】

施設名など	12月				1月			
	28	29	30	31	1	2	3	4
	月	火	水	木	祝	土	日	月
戸籍や住民票 市民課216-1216、各支所 各市民サービスステーション(鴨池 250-7595、鹿児島中央駅(キャンセピ ル6階)285-5502) ※休み期間中の出生・死亡・婚姻届などの手続き 管財課216-1159(市役所本館1階)、各支所の時間外窓口 ※住民票の写しなどの申請受付ボックス...証明書は1月4日以降に交付	○	休	休	休	休	休	休	○
し尿くみ取り(本庁、谷山、伊敷、吉野、東桜 島支所管内) ※12月28日(月)までのくみ取りを希望する ときは12月18日(金)までに連絡を 衛生公社268-8111	○	休	休	休	休	休	休	○
※吉田・桜島・喜入・松元・郡山支所管内は、各支所が契約業者にお問い合わせを								
健康 市立病院の外来診療 224-2101	○	休	休	休	休	休	休	○
かごしま温泉健康プラザ 252-8551	○	休	○	○	○	○	○	○
マリニア喜入・八幡温泉保養館・ 多目的広場・室内温水プール 0993-45-1117	休まず営業							
スパランド・楽・良 245-7070	休まず営業							
さくらじま白浜温泉センター 293-4126	休まず営業							
福祉施設 地域福祉館(全41館)	○	休	休	休	休	休	休	○
高齢者福祉センター(全7館)	休	休	休	休	休	休	休	休
すこやかランド石坂の里 278-0373	休	休	休	休	休	休	休	休
喜入老人憩の家 0993-45-0170	休	休	休	休	休	休	休	休
心身障害者総合福祉センター (ゆうあい館) 252-7900	○	休	休	休	休	休	休	○
知的障害者福祉センター (ふれあい館) 264-8711	休	休	休	休	休	休	休	休
精神保健福祉交流センター (はーと・ぱーく) 214-3352	○	休	休	休	休	休	休	○
ボランティアセンター 221-6070	○	休	休	休	休	休	休	○
親子つどいの広場 226-5539	○	休	休	休	休	休	休	○
児童センター(全3館)	○	休	休	休	休	休	休	○
吉田福祉センター 294-1825	休	休	休	休	休	休	休	休
鹿児島アリーナ 285-2244	○	休	休	休	休	休	休	○
市民体育館 261-5115	○	休	休	休	休	休	休	○
東開庭球場 268-5572	○	休	休	休	休	休	休	○
鴨池市民球場・広場・鴨池テニスコート 253-6610	○	休	休	休	休	休	休	○
鴨池公園水泳プール 251-1288	休	休	休	休	休	休	休	休
鴨池公園多目的屋内運動場 (鴨池ドーム) 250-0705	休	休	休	休	休	休	休	休

施設名など	12月				1月			
	28	29	30	31	1	2	3	4
	月	火	水	木	祝	土	日	月
体育・レクリエーション施設 吉田文化体育センターと周辺の運動 施設 294-4477	休	休	休	休	休	休	休	休
桜島総合体育館と周辺の運動施設 293-2967	休	休	休	休	休	休	休	休
喜入総合体育館と周辺の運動施設 0993-45-2383	休	休	休	休	休	休	休	休
松元平野岡体育館と周辺の運動施設 278-5100	休	休	休	休	休	休	休	休
郡山総合運動場と周辺の運動施設 298-8448	○	休	休	休	休	休	休	○
かごしま健康の森公園アクアジンプ ール 238-5588	○	休	休	休	休	休	○	○
かごしま健康の森公園(プール以外の 有料公園施設) 238-5588	○	○	休	休	休	休	○	○
鹿児島ふれあいスポーツランドの有 料公園施設 275-7107	○	○	休	休	休	休	○	○
八重山公園 298-4880	○	○	休	休	休	休	○	○
平川動物公園 261-2326	○	休	休	休	休	○	○	○
上記以外の有料公園施設 216-1366	○	○	休	休	休	休	○	○
鴨池海づり公園 252-1021	休まず営業(1月1日~3日は半額開放)							
桜島海づり公園 293-3937	休まず営業(1月1日~3日は半額開放)							
教育・文化・観光施設など 市立図書館 250-8500	休	休	休	休	休	休	休	休
地域公民館(全14館)	休	休	休	休	休	休	休	休
勤労青少年ホーム 255-5771	休	休	休	休	休	休	休	休
勤労女性センター 255-7039	休	休	休	休	休	休	休	休
サンエールかごしま 813-0850	休	休	休	休	休	休	休	休
市民文化ホール 257-8111	休	休	休	休	休	休	休	休
谷山サザンホール 260-2033	休	休	休	休	休	休	休	休
かごしま文化工芸村 281-7175	休	休	休	休	休	休	休	休
市立科学館 250-8511	○	休	休	休	休	○	○	○
かごしま近代文学館・メルヘン館 226-7771	○	休	休	休	休	○	○	○
市立美術館 224-3400	休	休	休	休	休	○	○	休
ふるさと考古歴史館 266-0696	休	休	休	休	休	○	○	休
西郷南洲顕彰館 247-1100	休	休	休	休	休	○	○	休
勤労者交流センター 285-0003	○	休	休	休	休	休	休	○
かごしま環境未来館 806-6666	休	休	休	休	休	休	休	休
かごしま水族館 226-2233	休まず営業							
維新ふるさと館 239-7700	休まず営業							
桜島ビジターセンター 293-2443	休まず営業							
国民宿舎レインボー桜島・桜島マ グマ温泉 293-2323	休まず営業							

ごみ出しはルールを守って 年末の収集日

◇今年最後の収集が終わってからごみ・資源物を出すと散乱し、ごみステーション付近に住む人に迷惑がかかります。ルールとマナーを守ってきれいなまちにしましょう
◇清掃工場などへのごみ・資源物の持ち込みは12月30日(水)まで

今年最後の収集日	もやせるごみ	
	月・木地区	火・金地区
もやせるごみ	28日(月)	29日(火)
古紙類	29日(火)	28日(月)
衣類	22日(火)	28日(月)
プラスチック容器類	25日(金)	24日(木)
缶・びん、ペットボトル	26日(土)	30日(水)
もやせないごみ	30日(水)	26日(土)
電球・蛍光灯、乾電池	8日(火)	14日(月)



【サンサンコールかごしま 099-808-3333】

年内の宅地内降灰の収集

◇各家庭で収集した降灰は指定の置場に出してください
◇降灰指定置場のない地域の人は各建設事務所に連絡を
◇年内の収集・連絡期限 12月18日
◇詳しくは道路維持課216-1410か谷山建設課269-8452、桜島・吉田・喜入・松元・郡山支所の建設事務所へ

忘年会のお帰りにご利用ください イレブン電車・バス

■イレブン電車
◇期間 12月4日~26日の金・土曜日 ※22日(火)も運行
◇運行区間 鹿児島駅前→谷山
◇出発時刻 鹿児島駅前22時50分、天文館通 23時
【交通局電車事業課 257-2116】



■イレブンバス
◇期間 12月4日~26日の金・土曜日 ※22日(火)も運行
◇運行路線とダイヤ
・3番玉里・西紫原線 鹿児島中央駅発・22時52分(北営業所前行き)
・15番東紫原線 市役所前発・22時57分(西紫原中学校前行き)
・24番伊敷線 市役所前発・22時55分(緑ヶ丘団地行き)
・26番明和線(中央駅経由) 市役所前発・22時56分(明和行き)
※いずれの路線も天文館の通過予定時刻は22時58分~23時
【交通局バス事業課 257-2117】

定期券の購入はお早めに 年末年始の市電・市バス乗車券発売所

◇定期券は有効期間開始の2週間前から、新規・継続の購入ができます
◇12月30日、1月4日は混雑が予想されます。定期券の購入はお早めに

	交通局	市役所前	谷山電停	鹿児島中央駅前	桜島営業所
12月27日(日)	9時30分~17時30分	休業	休業	休業	
12月28日(月)					
12月29日(火)	8時30分~19時	8時30分~19時	9時~18時30分	9時~18時30分	8時30分~17時
12月30日(水)					
12月31日~1月3日は休業					
1月4日(月)	8時30分~19時	8時30分~19時	9時~18時30分	9時~18時30分	8時30分~17時

【交通局乗車券発売所 257-2101】