

# の夏 過ごしましょう



## 市立少年自然の家

〒892-0871 吉野町11078-4  
☎244-0333  
FAX244-0334  
月曜日、祝日休館

### ①ベルセウス座流星群をみよう

- ◇日時 8月12日(木)19時30分～21時30分
- ◇定員 100人(超えたら抽選)
- ◇参加料 無料(任意保険料20円)
- ※宿泊希望者はシーツ代220円(中学生以下110円)、朝食代370円が必要
- ◇申込期限 7月30日(必着)

### ②夏休み親子クラフト教室

- ◇日時 8月22日(日)10時～12時
- ◇定員 30家族(超えたら抽選)
- ◇参加料 材料費は実費負担(任意保険料20円)
- ◇申込期限 8月6日(必着)

#### 一共通事項一

- ◇対象 市内に住む幼児～中学生とその家族
- ◇申し込み 電話かはがき、ファックスで事業名、住所、参加者全員の氏名(ふりがな)、学校名、学年を市立少年自然の家へ

## 韓国の夏料理

夏にぴったりの韓国料理をマスターして、夏を乗り切りましょう。

- ◇内容 参鶏湯、オイキムチ(キュウリキムチ)、パッピンス(かき氷)
- ◇日時 7月17日(土)10時～14時
- ◇場所 かがしま県民交流センター
- ◇定員 24人(超えたら抽選)
- ◇参加料 500円程度(材料費)
- ◇申し込み 往復はがきかファックス、Eメールで講座名、住所、氏名(ふりがな)、電話番号を7月12日(必着)までに〒892-8677山下町11-1市国際交流市民の会(国際交流課内)216-1131(FAX239-9258、Eメール kokusai8@city.kagoshima.lg.jp)へ



参鶏湯

## 旬のクッキング教室

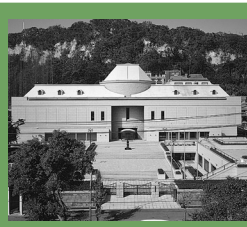
- ◇内容 郡山地域のニガウリや喜入地域のオクラなどを使った料理を野菜ソムリエが教えます
- ◇対象 市内に住む18歳以上の人
- ◇日時 8月4日(水)10時30分～13時30分
- ◇場所 伊敷公民館
- ◇定員 24人(超えたら抽選)
- ◇参加料 1000円程度(材料費)
- ◇申し込み 往復はがきに住所、氏名、年齢、電話番号、託児(6カ月以上)希望者は子どもの氏名、年齢、性別を書いて、7月20日(必着)までに〒892-8677山下町11-1生産流通課「クッキング」係216-1338へ

## こどもまちづくり探検隊

- ◇内容 バスでまちの様子を見学し、まちづくりの仕組みを学ぶ
- ◇対象 市内に住むか通学している小学5年生～中学生
- ◇日時 8月6日(金)8時30分～16時
- ◇場所 市内一円
- ◇定員 120人(超えたら抽選)
- ◇参加料 無料
- ◇申し込み (はがきかファックス、Eメールで郵便番号、住所、氏名(ふりがな)、性別、学校名、学年、保護者名、電話番号を7月21日(必着)までに〒892-8677山下町11-1都市計画課216-1378(FAX216-1398、Eメール tosikei@city.kagoshima.lg.jp)へ



友達と夏の思い出に



## 市立美術館

〒892-0853 城山町4-36  
☎224-3400  
FAX224-3409  
Eメール bijutu@city.kagoshima.lg.jp  
月曜日休館(祝日のときは次の平日)

### 開館25周年記念特別展 ピカソと20世紀美術の巨匠たち

ドイツのルートヴィヒ美術館所蔵の、ピカソの初期から晩年までの作品をはじめ、20世紀を代表する画家たちの名作60点を公開します。

- ◇期間 7月23日(金)～9月5日(日)
- ◇観覧料 一般1200円、高校・大学生800円、小・中学生600円、親子券1400円

#### ①ピカソ展記念講演会

- ◇演題 20世紀美術／ピカソの影響の内外
- ◇講師 谷新氏(宇都宮美術館館長)
- ◇日時 8月1日(日)14時～15時30分
- ◇受講料 無料 ◇申し込み不要

#### ②ピカソ展記念ワークショップ

- ◇内容 Aピカソにチャレンジ(コラージュによる絵画制作) Bピカソと遊ぼう(コラージュによる共同制作)
- ◇講師 祝迫正豊氏(二科会会員)
- ◇対象 Aは高校生以上(アクリルガッシュ道具一式、キャンバス、布や紙片などの材料が必要) Bは小学校高学年～中学生(布や紙片などの材料、はさみ、カッターが必要)
- ◇日時 7月25日(日)10時～16時
- ◇定員 各10人(超えたら抽選)
- ◇参加料 1人50円(保険料、材料費)
- ◇申込期限 7月15日(必着)

#### ③経験者実技講座「油彩古典技法で描く女性の魅力」

- ◇内容 油彩古典技法、グリサイユで肌の表現にこだわった裸婦人物画を描きます。
- ◇講師 塩谷亮氏(洋画家、二紀会同人)
- ◇対象 裸婦油彩画制作経験者が美術教育者で2回とも出席できる人(油彩絵の具一式、キャンバスなどが必要)
- ◇日時 8月7日(土)10時～16時・8日(日)10時～15時(全2回)
- ◇定員 20人(超えたら抽選)
- ◇参加料 1人900円(保険料、材料費)
- ◇申込期限 7月28日(必着)

#### 一②③共通事項一

- ◇申し込み はがきかファックス、Eメールで住所、氏名(ふりがな)、年齢、電話番号、③教員は学校名を市立美術館へ



読書する女の顔



## かがしま文化工芸村

〒890-0033 西別府町2758  
☎281-7175  
FAX281-7215  
Eメール bunka@otopianet.com  
火曜日休館(祝日のときは次の平日)

### ①親子竹細工教室

- ◇日時 8月7日(土)10時～15時
- ◇定員 20組(超えたら抽選)
- ◇参加料 500円(材料費)
- ◇申込期限 7月22日(必着)

### ②電動ロクロ体験講座

- ◇日時 8月2日・9日・30日(月)の13時30分～15時30分(全3回)
- ◇定員 16人(超えたら抽選)
- ◇参加料 500円程度(粘土代)
- ◇申込期限 7月16日(必着)

### ③「家庭の日」家族陶芸教室

- ◇日時 8月15日(日)13時30分～15時30分
- ◇定員 12家族(超えたら抽選)
- ◇参加料 1家族300円程度(粘土代)
- ◇申込期限 7月30日(必着)

### ④夏休み子ども手芸(七宝焼)

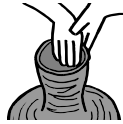
- ◇日時 8月21日(土)10時～12時
- ◇定員 25人(超えたら抽選)
- ◇参加料 500円～1000円(材料費)
- ◇申込期限 8月5日(必着)

### ⑤夏休み課題の応援塾

- ◇期日 8月22日(日)か28日(土)か29日(日)
- ◇参加料 無料(材料は各自で準備。参考作品の材料はあるが実費負担)
- ◇申込期限 8月6日(必着)

#### 一共通事項一

- ◇対象 ①③市内に住むか通学する子どもとその保護者 ②市内に住むか通勤・通学する人 ④⑤市内に住むか通学する小・中学生
- ◇申し込み 往復はがきかファックス、Eメールで講座名、住所、制作者の氏名、性別、年代、小学校区名、電話・ファックス番号をかがしま文化工芸村へ



## 市消費生活センター講座

### ①夏休み消費生活親子一日教室

	日時	テーマ	定員
A	7月22日(木) 13時30分～15時	野菜のひみつと食生活を学ぼう	25組
B	7月29日(木) 13時30分～15時	親子で体験金銭教室～お金の使い方を身につけよう	25組

◇対象 市内に住む小学3～6年生とその保護者

### ②消費生活集中講座

期日	内容
7月24日(土)	消費者問題と役立つ法律、クレジットの基礎知識、携帯電話の安全教室
8月1日(日)	



◇対象 市内に住む人

◇時間 10時～16時 ◇定員 各50人

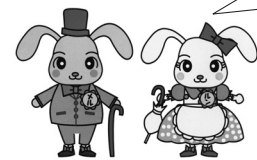
#### 一共通事項一

- ◇定員を超えたら抽選
- ◇受講料 無料(①の材料費は実費負担)
- ◇申込期限 各開催日の10日前
- ◇申し込み 往復はがきかEメールで住所、電話番号、託児(2歳以上)希望者は子どもの氏名(ふりがな)、年齢、①はテーマ(AかB)、参加者全員の氏名、学年、②は氏名、年齢、職業、希望日を〒890-0063鴨池二丁目25-1-31市消費生活センター258-3611(Eメール syouhi4@city.kagoshima.lg.jp)へ ※Eメールの件名は①はテーマ名、②は講座名を入れてください

## 移動展示「メルヘン館がやってきた」

- ◇内容 「お薦めの絵本紹介コーナー」や「からくり人形実演」など
- ◇観覧料 無料 ◇申し込み不要

期間	場所	※
7月12日(月)～23日(金)	桜島支所	祝日は休館
7月26日(月)～8月5日(木)	松元支所	土・日・休
8月6日(金)～18日(水)	郡山支所	日・休
8月19日(木)～31日(火)	吉田支所	日・休
9月1日(水)～10日(金)	喜入支所	日・休



かがしま近代文学館・メルヘン館はリニューアル工事のため、7月5日～来年3月下旬まで休館する予定です。お近くの支所での移動展示にぜひ来てね。

【かがしま近代文学館・メルヘン館 226-7771】

## 交通局定期観光バス

身近な史跡、名所めぐりをしませんか。カゴシマシティビュー乗車券1回分とかごしま水族館割引券などの特典があります。

### ■かがしま歴史探訪コース

- 激動の幕末から明治の新時代を築き上げてきた偉人たちが過ごした場所を巡る。
- ◇観光場所 維新ふるさと館、城山、仙巖園など
- ◇出発時間 9時5分、13時45分

### ■桜島自然遊覧コース

- かがしまのシンボル活火山「桜島」を巡る。
- ◇観光場所 湯の平展望所、旅の里、有村溶岩展望所など
- ◇出発時間 9時、13時40分

#### 一共通事項一

- ◇所要時間 約3時間30分
- ◇集合場所 鹿児島中央駅東口8番のりば
- ◇参加料 大人2200円、小人(小学生以下)1200円(下車観光地の入園料なども含む)
- ◇申し込み不要

【交通局バス事業課 257-2117】

## 県立博物館 企画展

- ①企画展 「夏休み!どんとこい 理科研究」
  - ◇期間 7月3日(土)～8月31日(火)
  - ◇場所 宝山ホール
  - ②企画展 「とべとべ とんぼ」
  - ◇期間 7月10日(土)～8月31日(火)
  - ◇場所 県立博物館
- 【県立博物館 223-6050】