

募集 かごしま水族館嘱託員

- ◇職種 受け付け、案内、販売など
- ◇採用期間 1年以内(8年まで更新可)
- ◇対象 平成5年4月1日までに生まれた人
- ◇人員 若干名
- ◇試験 書類選考後、12月12日(日)に筆記試験と面接
- ◇申し込み 履歴書(B4版・写真貼付)、「私が水族館で働くことになったら」と題する作文(400字以内)、80円切手をはったあて先明記の返信用封筒(長形3号)を同封して、11月16日(必着)までに〒892-0814本港新町3-1市水族館公社226-2233へ

市立少年合唱隊第37回定期演奏会

- ◇演奏内容 となりのトトロ、リフレイン、雪の祭り、ママのそばでなど
- ◇日時 12月5日(日)14時開演(13時30分開場)
- ◇場所 サンエールかごしま
- ◇入場は無料

【文化課 227-1962】

市民相談 (相談は無料)

- 市政相談(市政に関する要望・意見など)
市民相談センター216-1205と各支所
- 一般相談(多重債務、相続、離婚など)
市民相談センターと各支所(東桜島支所を除く)
8時30分～17時15分(市民相談センターのみ市民相談員対応9時～12時、13時～16時)
- 法律相談(予約制)
市民相談センターと谷山支所 事前に面談による一般相談を受けて、法律相談が必要な人が対象
- 交通事故相談 ●雇用相談
市民相談センター 9時～12時、13時～15時45分
- 各種相談

月	日	曜	相談名	場所	時間
10	水		行政関係申請手続き	市民相談センター	13時～16時
			税務・登記	谷山支所	
			税務・登記	市民相談センター	
11	木		人権	吉野支所	10時～15時
			人権	喜入支所	
			花と緑	市民相談センター	
11	水		人権	吉田福祉センター	10時～15時
			建築	市民相談センター	
			人権	谷山支所	
11	木		税務・登記	伊敷支所	13時～16時
			人権	伊敷支所	
			不動産鑑定	市民相談センター	
12	水		人権	松元地区保健センター	10時～15時
			人権	桜島支所	
			行政関係申請手続き	市民相談センター	
12	木		人権	市民相談センター	13時～16時
			花と緑	市民相談センター	
			税務・登記	谷山支所	
12	水		税務・登記	市民相談センター	13時～16時
			人権	吉野支所	

【サンサンコールかごしま 099-808-3333】

無料調停相談会

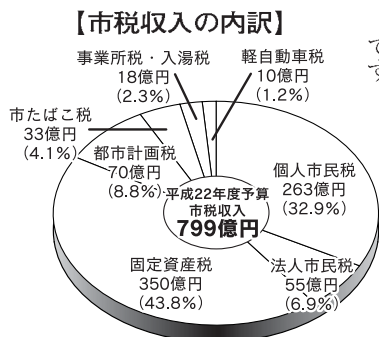
- 民事調停委員、家事調停委員による無料相談を実施します。
- ◇内容 交通事故による損害賠償、土地建物の売買・譲渡、金銭の貸借、土地の境界などをめぐる民事上のめめごとや離婚、相続などの調停制度の利用
 - ◇日時 11月16日(火)10時30分～15時
 - ◇場所 山形屋1号館7階社交室
- 【鹿児島調停協会連合会 (鹿児島家庭裁判所内) 222-7121】

土地家屋調査士制度制定60周年 表示登記制度誕生50周年 記念講演会

- 裁判によらず調停で民事上の紛争を解決する制度(ADR)についての講演会を開催します。
- ◇演題 日本のADRを再考する
 - ◇講師 レビン小林久子氏(九州大学大学院法学研究院・法科大学院教授)
 - ◇日時 11月19日(金)13時～(受け付け12時～)
 - ◇場所 マリンパレスかごしま
 - ◇申し込みなど詳しくは県土地家屋調査士会257-2833へ

市民1人当たり13万2000円の使いみち

市民の皆さんが納める平成22年度の市税を市民1人当たりで換算すると約13万2000円で、その使いみちは次のとおりです

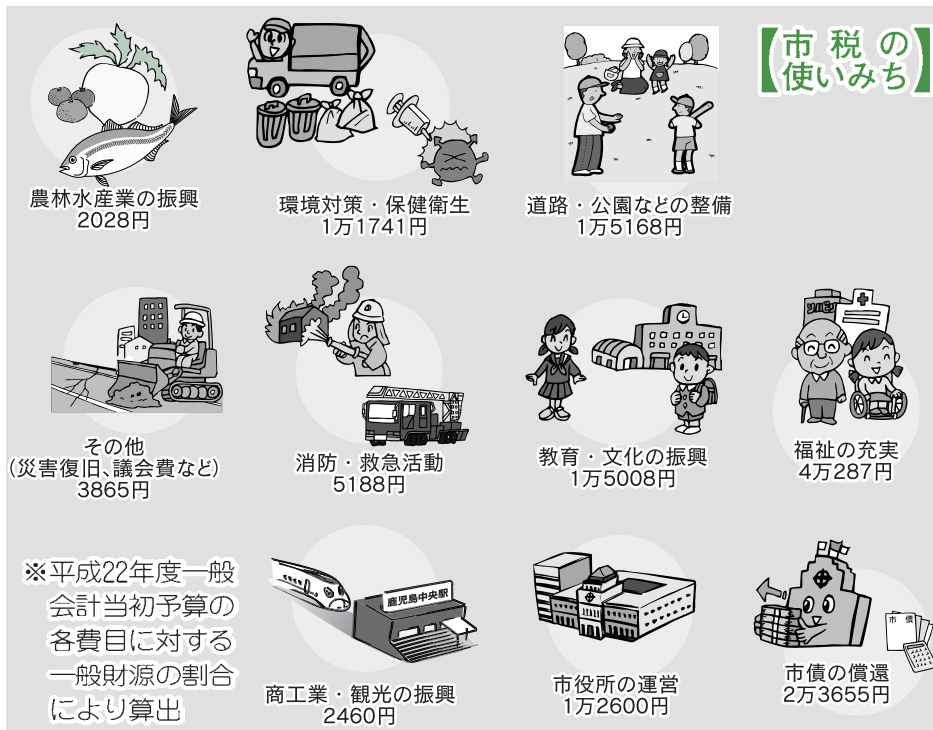


市税は歳入の約36%を占める最も大きな財源で、平成22年度の市税の収入は次のとおりです

市政運営の貴重な財源 市税

あなたの税が鹿児島市の未来を拓く
11月11日～17日は「税を考える週間」です
市税はわたしたちの生活する地域をより豊かで住みよい社会にするために欠かせない大切な財源です。この機会に、市税の大切さについて考えませんか。
【市民税課 216・1171】

【市税の使いみち】



所得税の年末調整・給与支払報告書提出事務説明会

関係書類の配布にあわせて、税制改正の説明も行います。給与を支払う個人や事業所の担当者は出席してください。

◇日時 11月15日(月)～19日(金)の9時30分～11時30分(13時30分～15時30分(15日は9時30分～11時30分))

◇場所 中央公民館

◇詳しくは市民税課 216・1171 か鹿児島税務署 255・811

- 税を考える作品展
◇内容 小学生が創作した書道作品の展示
◇期間 11月11日(木)～19日(金)
◇場所 市役所別館2階
- ザ・タックスフェスタ2010
◇内容 税の作品表彰式、税の標語書道実演、税金クイズなど
◇日時 11月14日(日)11時～16時
◇場所 アミュ広場
◇詳しくは鹿児島法人会239-3655へ

ネットで申告 地方税電子申告エルタックス(eLTAX)

- インターネットを利用した市税の電子申告ができます。
- ◇利用開始予定日 12月20日(月)
- ◇申告可能な市税 法人市民税、個人市県民税(給与支払報告書など)、固定資産税(償却資産)、事業所税
- ◇詳しくはeLTAXホームページ(<http://www.eltax.jp>)か地方税電子化協議会0570-081459へ

国税電子申告・納税システム(e-Tax)

- ◇所得税や法人税、消費税などの国税についてもパソコンでの電子申告や納税ができます
- ◇詳しくはe-Taxホームページ(<http://www.e-tax.nta.go.jp>)か鹿児島税務署255-8111へ

相続や贈与などで取得した生命保険契約や損害保険契約などに係る年金の所得税の取り扱いの変更

- ◇変更により所得税が還付されることがあります
- ◇詳しくは国税庁ホームページ(<http://www.nta.go.jp/>)か鹿児島税務署255-8111へ

暴力のない社会をめざして～

11月12日～25日は「女性に対する暴力をなくす運動期間」です

- ◇ドメスティック・バイオレンス(DV。配偶者や恋人など男女間で起こる暴力)や性犯罪、セクシュアル・ハラスメント、ストーカー行為など女性に対する暴力は、女性の人権を著しく侵害し、男女共同参画社会の形成を妨げる行為です
 - ◇DVは家庭内などで起こることが多く、ほかの人に見つかりにくく長期にわたって繰り返されることから、被害者の心や身体に大きな傷を残します
 - ◇男女共同参画センターでは、DVをはじめ毎日の暮らしの中で抱えるさまざまな問題の相談に応じています。お気軽にご相談ください
 - ◇相談日時 火～日曜日10時～17時(水曜日は20時まで。12月28日～1月4日は休館)
- 【サンエールかごしま相談室 813-0853】



女性に対する暴力根絶のためのシンボルマーク

女性への暴力を考える講演会

- ◇演題 傷つけ合う家族～ドメスティック・バイオレンスを乗り越えて～
- ◇講師 藤木美奈子氏(NPO法人WANA関西代表)
- ◇対象 市内に住むか通勤・通学する人
- ◇日時 11月21日(日)14時～16時
- ◇場所 サンエールかごしま
- ◇定員 50人(託児あり)
- ◇受講料 無料
- ◇申し込みなど詳しくは男女共同参画センター813-0852へ