

# あなたの市税はお済みですか

昭和26年度分の市民税、固定資産税などの市税をまだ納めない方はありませんか。税金に異議や不審のある方、一度に納めにくい方は遠慮なく係員に御相談下さい。皆さんの美しい心掛けが家庭と市を繁栄させる鍵なのです。

鹿児島市



## 市税完納運動

滞納整理期間

三月一日から三月末日まで

この道も、あの橋も、よいこの学校も、みんなあなたの税金で出来たのです。

あなたの尊い勤労の結晶である税金は、一寸の無駄もなく、全部あなたの方市民のために使われています。

税金を滞納すれば、市役所では仕事ができなくなってお互が不幸になります。

市税でああなたの負担にたえないような不公平な、無理な税金がございせんか。

若し市税について、異議や不審のある方、何等かの事情で一度に納められない方は遠慮なく係員に御相談下さい。係員は親切に御納得のゆくように御相談に應じます。

あなたの税金はお済みでしょうか。もし滞納があつたら明日、明後日と一日延しに日延せず、すぐ市役所へ納めましょう。

あなたのために市税を

完納いたしましょう

固定資産税

募金目標 350万円

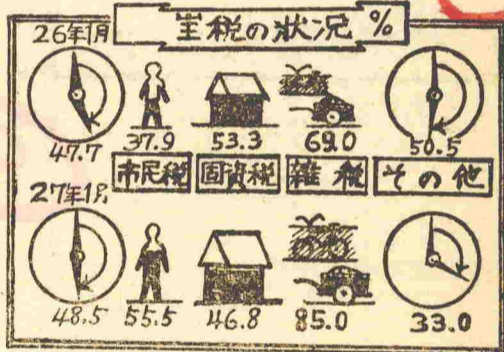


募金目的

学校校庭植樹、防風林造成、街路、並木植樹、市町村有林造成、私達の周囲緑化

自3月1日至4月30日

### 緑の羽根募金



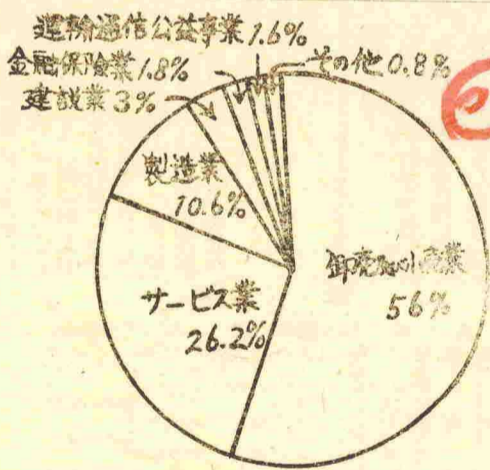
### 昨年同期より好調

鹿児島市税務部の集計によると、昭和26年度分の市税の納入状況は一月末日現在で、前年同期より好調である。市民税は前年同期比で八・五%増の二億三千三百七十四万四千七百七十七円に達した。これを前年同期の収入歩合の四七・七%と比較すれば前年を上回っている。市民税は前年同期比で七・六%増の二億三千三百七十四万四千七百七十七円に達した。これを前年同期の収入歩合の四七・七%と比較すれば前年を上回っている。市民税は前年同期比で七・六%増の二億三千三百七十四万四千七百七十七円に達した。これを前年同期の収入歩合の四七・七%と比較すれば前年を上回っている。

## 商業が五六%で

## 断然首位を占む

市内の事業所調べ



昨年七月一日現在で実施した市内の事業所調べの集計がまとまりました。此の調査は全一世紀に国民および公営の事業所について調査を行ったもので、調査対象は会社、工場、銀行、事務所の外資商店、旅館等はもと論議内のあらゆる事業所が法人個人の区別なく含まれていますが、例外として、職業、林業、水産業等に限り法人のみが対象となっておりません。又、官公廳関係、官公廳の現業以外の事業所および、露店、路上販売等は、立寄り等は除外されています。

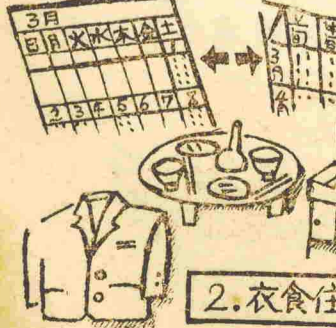
産業別	事業所数	従業者数
卸売業	5,972	210,670
サービス業	2,797	11,619
製造業	1,168	10,535
建設業	318	4,077
金融業	192	2,615
運輸通信	174	5,843
公益事業	11	75
その他	23	41
計	10,682	55,871

## 多くの家庭を明るくするために

## 母親手帳

主婦のしんげんな努力で生活をたかめましょう!!

- ### 1. 計画を立てましょう
- 一日の予定
  - 一週間の予定
  - 一月の予定
  - 一年の予定



- ### 3. 家計を上手にまかないましょう
- 収入によって生活費の予算を立てる
  - 家計簿をつける
  - 物の値段を上手に買物をする



- ### 5. たすけあいましょう
- 主婦どうして仲よくする
  - 共同生活(住宅、寮)では規律と協力が大切
  - すみよい社会をつくるためにつとめる



- ### 2. 衣食住のしかたを研究しましょう
- きもの - ふだん着の敷、質、形をもっと研究する
  - 食物 - 栄養が平均にとれるようにする
  - すまい - すまいをせいけつにする

- ### 4. 明るい家庭をつくりましょう
- 夫のしごとを理解する
  - 自分の教養につとめる
  - 子供の育て方を考える

# きのう きょう

## 社会福祉

### 貞明皇后記念救済募金運動 鹿兒島市

では今回貞明皇后が生前救済ライオン運動に貢献された御遺徳を記念して全国的に展開された救済募金運動に協力して、当市目標額45万円の募金に保健所、婦人会、青年団とタイアップして乗り出した。各家庭、職域の御協力をお願致します。

### 新造市営住宅の入居者決まる

一月末完成した郡元町15戸、田上町15戸、計30戸の市営住宅の入居希望者は合計988人の多数に達した。鹿兒島市住宅建設課で抽せんの結果次の番号の人が明けの入居者と決定した。3月1日発表された44、88、100、117、157、159、163、189、219、336、337、351、497、507、509、583、590、739、905、920

### 市内の気の毒な人々

市福祉事務所の集計によると、鹿兒島市の最近三ヶ年間の生活保護状況は次の通り急激な増加ぶりでありこれら気の毒な人々の生活状態のヒツバックと最近の統計調査の誤差保護の著論とは社会福祉上大きな話題を投げている。

## 復興事業

### 中央公園の緑化進む

市土木課公園係では中央公園の緑化1700坪を緑化して、市民の憩いの場所とすべく昨年土木工事を急いで来たが、最近では本格的な緑化にとりかかった。同様では3月までには是非とも完成して一日も早く市民にお目見えさせたいとハリキッている。

### 西驛-いづろ間に銀杏並木

市土木課では観光鹿兒島市の道路網を美しくしようと、毎年街路樹の植栽をはかっていたが、こんどさらに西驛前からいづろまでの中央道路線にイチョウ292本、高見馬場から市立病院までの谷山街道にクス140本、縣前通りをツバキ20本をそれぞれ植えることになった。これで鹿兒島市内の目抜き大通りは大部分が緑におおわれる訳である。

## 経済農林

### 体温計は大部分が不良品

鹿兒島市衛生保健検査所では去る一月から市内の病院、学校その他一般家庭用体温計の無料検査を実施したが、その結果検査した432本の体温計のうち正確なもののはわずかに5本で不良品とみなされるものが203本の多きにのぼった。しかもこのなかには一度目以上の誤差のあるひどいものが162本もあり市民がはかりに対して無関心である状態として、この警鐘を喚起することになった。

### ソ菜的自給増反を計画

市農林部では毎年県外から約2億円のぼろソ菜が輸入消費されている事実にかんがみ、鹿兒島市の自家自給による自給増反を推進することになり27年度の夏冬作を前年より6000町歩のソ菜増反計画を立てる。この計画では山田30町歩、大迫30町歩、西宮藩谷40町歩のソ菜生産モデル地区を設けて技術指導を行って周辺町村にやく500町歩のソ菜畑を設けてソ菜の生産を奨励、質の良いソ菜を市民の自給に役立つというのである。

### 農業振興審議会を設く

市農林部では市近郊農業を振興する意味からこの規模、専従、専大などの専従経験を主体にして農業振興審議会を設けることになった。この審議会は市農林部を推進して農業の生活向上をはかるため市農林部顧問として活動する。

### 講和記念の植樹運動

市農林部では昭和24年天皇陛下が鹿兒島市に行幸のめぐり西志布志高校庭の特設植樹に播種された松種子がその後成長したので、その松苗木を19日鹿兒島市の各街路から市内小中学校44校に交付、国土緑化事業の象徴としてまた講和記念として植えることになった。

## 財政税務

### 27年度予算市長査定終る

鹿兒島市では各課提出の27年度当初予算について総務部長査定を終つたので、さきほどから市長査定を行つてきたが、23日一応査定を終つたので、一般会計17億1323万円、特別会計を合算すると22億6500万円にのぼる新年度予算の全貌を発表した。これを現年度と比較すると一般会計で5億6000万円、特別会計でやく1億円の増となった。増加の主な原因はルー台風関係の災害復旧事業費および学校建設事業費の増加と職員の人件費増加による人件費の増加などである。

### 滞納2億2千余万圓の掃へ

市税務部の集計によると二月末現在の市税の滞納は、市民税が8700万円、固定資産税が7765万円、その他が6220万円に達したが2億2668万円となり、滞納額に対する収入歩合は53・8%に過ぎない。この滞納を掃するため徴税課では市内各課から応援を求めて月次き一戸別徴税を実施すると共に悪質者に対しては物件の差押審査を断行しているがこの際市民の協力を願つてやみません。

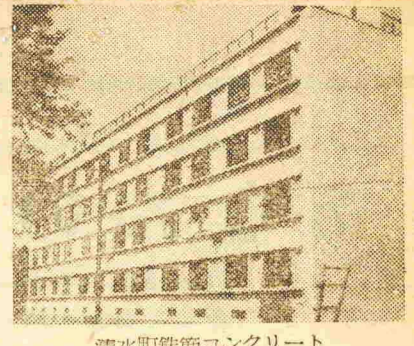
- 公民館だより 4月
- 9日 (水) 録芳会長祝賀発表会
  - 10日 (木) 九州各都市議長会
  - 15日 (火) 婦人週間行事
  - 17日 (木) 浪曲公演
  - 18日 (金) 市民レコード教室
  - 19日 (土) 大学映研映画鑑賞会
  - 20日 (日) サツマびわ演奏会
  - 22日 (火) 西日本新聞社文化講演会
  - 25日 (金) }
  - 26日 (土) } 市民映画教室
  - 27日 (日) }



伊賀町月揚者住宅 (2戸建)



永吉町庶民住宅 (1戸建)



清水町鉄筋コンクリート

## 木造庶民住宅

昭和20年		郡元町 276戸	
		上龍尾町 18戸	
		田上町 15戸	
		高麗町 12戸	
88戸			
山之口町 61戸	321戸	昭和24年	
下荒田町 10戸		郡元町 195戸	
西田町 11戸		清水町 5戸	
稻荷町 3戸		200戸	昭和25年
武町 2戸		田上町 38戸	
田上町 1戸		郡元町 28戸	
昭和21年		伊敷町 20戸	
		清水町 6戸	
51戸			
原良町 48戸	92戸	昭和26年	
西田町 3戸		田上町 15戸	
昭和22年		郡元町 5戸	
		20戸	
郡元町 286戸			
冷水町 8戸			
西田町 6戸			
玉里町 2戸			
長田町 1戸			

## 鉄筋コンクリート

昭和25年 清水町 25戸	
昭和24年 鶴ヶ崎 80戸	
昭和25年	
伊敷町 75戸	
郡元町 63戸	
塩屋町 38戸	
176戸	
昭和24年 鶴ヶ崎 30戸	
昭和25年 伊敷町 10戸	

## 引揚者住宅

昭和24年 鶴ヶ崎 80戸	
昭和25年	
伊敷町 75戸	
郡元町 63戸	
塩屋町 38戸	
176戸	

## 災害住宅

昭和24年 鶴ヶ崎 30戸	
昭和25年 伊敷町 10戸	

## 最近の市勢

鹿兒島市の人口は昭和廿七年一月一日現在で廿三万九千七百六十人(世帯数は五万九千二百六十一世帯)で一世帯あたり二・七二一人の増加傾向にあり、昨年の出生率は五・五八一人、死亡率は二・二五一人で人口の自然増加率は三・三三一人、これを前年と比較すると、七・七％増である。これを戦前と比較すると、一・八七五一人(昭和九年)と、二・七二七一人(昭和十五年)とを比べると、喜ばしい

## 自然増加戦前を凌ぐ

鹿兒島市の人口は昭和廿七年一月一日現在で廿三万九千七百六十人(世帯数は五万九千二百六十一世帯)で一世帯あたり二・七二一人の増加傾向にあり、昨年の出生率は五・五八一人、死亡率は二・二五一人で人口の自然増加率は三・三三一人、これを前年と比較すると、七・七％増である。これを戦前と比較すると、一・八七五一人(昭和九年)と、二・七二七一人(昭和十五年)とを比べると、喜ばしい

## 人口の動態

	昭和9年	昭和15年	昭和20年	昭和26年
人口総数	176,900	193,300	200,691	239,007
出生者(男+女)	2,775	4,622	2,439	5,585
死亡者(男+女)	1,827	2,877	5,919	2,251

シアトル市長の日本都市観  
シアトル市長ウィリアム・P・オグデン氏は、昨年一月三〇、三二の両日、東京において開かれた第一回日米太平洋市長会議の提議者であり、出席者中の第一人者として、去る一月三日、第二回日米太平洋市長会議は一九五三年にシアトル市において開議する予定で、目下その準備を進めていると語つた。

今回の会議には出席したアメリカの代表者は、日米両国都市が当面している問題の相似性について印象を述べたこと、思ふ。両国の間の相違は主としてその両国の研究や解決の方法にあり、言いかえればそれは主としてそれに値する金額および市民の慣習と文化によつて決定される。日本の市長もアメリカの市長と同様、都市の自治を強く要望している。現行制度の下で

日本の都市は相当の自治権をもつていて、たえず中央政府によつて取上げられる必要から欠かれない。日本の都市は議員四〇七〇名の大市議会有してあり、議員は各選挙区から選出され、議会は一月一回正式の会議を開き、活動の大部分は常任委員会によつて行つてい

鹿兒島市授産所では市民の皆様に洋服類、和服類の新調、更生、修理など一切を左記の通り市備より大変低廉なお値段でお引受け致しております。それは仕事でお引受け物さかみしその他の設備はすべて市備で賄れておりますので従つて製作費が一般市備よりも低廉なる訳でありました。最近の苦しい市民家計の軽減に役立つのであります。日常必需品の仕立更生等は何かにたらず市営授産所を充分御利用下さい。

### 洋服生地要尺表

シングルス	要尺	要尺
背広	3.2	1.8
上着	2.4	1.4
パンツ	2.4	1.4

### 洋服

品名	仕立料金
タートルカラー	600
三ツ折襟	400
二ツ折襟	300
男用上着	1,000
婦用上着	800
コート	700
ジャケット	400
ズボン	200
靴	1,000

### 洋服・和服の新調更生は授産所へ

鹿兒島市授産所では市民の皆様に洋服類、和服類の新調、更生、修理など一切を左記の通り市備より大変低廉なお値段でお引受け致しております。それは仕事でお引受け物さかみしその他の設備はすべて市備で賄れておりますので従つて製作費が一般市備よりも低廉なる訳でありました。最近の苦しい市民家計の軽減に役立つのであります。日常必需品の仕立更生等は何かにたらず市営授産所を充分御利用下さい。

鹿兒島市授産所  
新屋敷町甲突川畔  
電話三七七〇番

### 4月の公民館だより

9日 (水) 録芳会長祝賀発表会  
10日 (木) 九州各都市議長会  
15日 (火) 婦人週間行事  
17日 (木) 浪曲公演  
18日 (金) 市民レコード教室  
19日 (土) 大学映研映画鑑賞会  
20日 (日) サツマびわ演奏会  
22日 (火) 西日本新聞社文化講演会  
25日 (金) }  
26日 (土) } 市民映画教室  
27日 (日) }

### 市民レコード教室

“北欧の花 グリーグの音楽”  
解説 山根銀五郎先生  
4月18日 后6時半より  
中央公民館  
入場無料

### 火事は最初の一時間

通知を早く消防署へ

最近火災が頻発しております。本年にはいつてから既に13件その損害は1,740万円にのぼつて昨年一年間の損害額を上回つております。火災の原因は不注意からです。火の仕末に注意いたしましよ。

市消防本部