

鹿兒島市の人口

男	121,702人
女	132,229人
計	253,931人
世帯数	62,814

# 市政だより

No 50 28.11.3

- 十一月の行事
- 一日～二日 文化祭
  - 五日～一九日 選挙人名簿の縦覧
  - 八日 市民運動会
  - 二六日～七日間 火災予防週間
  - 二九日 櫻島登山リレー

## 市営バスの路線変更

### 料金も改正

#### 車内でも切符発売

普通料金 十円  
のりかえ 五円まし  
十一月一日から

市営バスのコースが十一月一日から変更されました。これに伴って料金も一律十円均一となりまして、たが更に他の線へ乗り換が出来るようになったり、この場合は五円増しの十五円となっております。

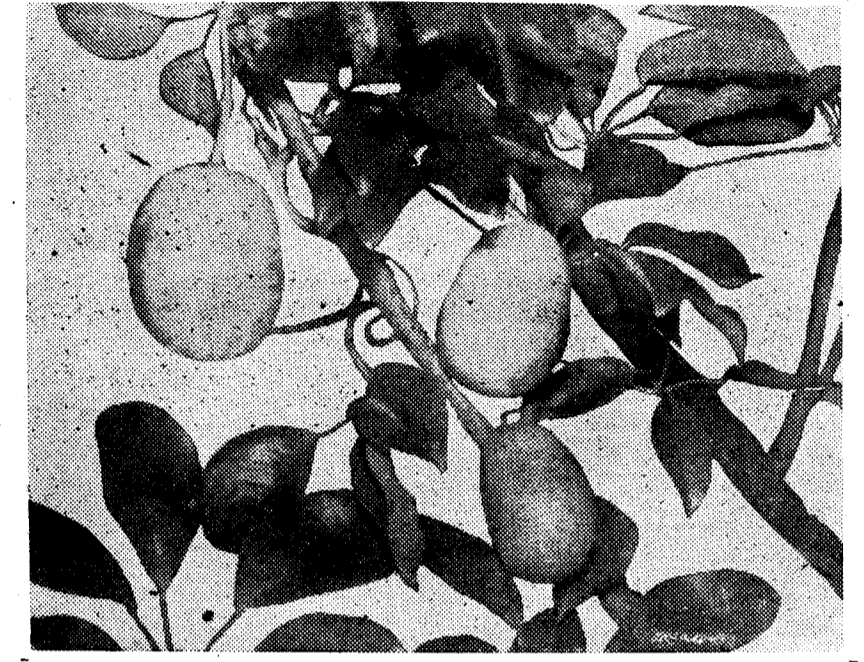
コースがどんなに変わったかと言へば市の近郊から出るバスは殆ど市の中心部を通ることになったりします。

即ち上町方面を通るバスは殆ど天文館を通って高見馬場止り又、鴨池、田上、伊敷方面のバスも市の中心部を通って朝日通り止りとなつています。

乗り換の場所は鹿駅前、朝日通り、高見馬場、西駅前、四ヶ所に限られてこれ以外の乗り換は認められていません。

今度の改正で便利になったところは乗り換が出来るようになったところ、中心部を通るようになったところ、又車内(電車も同じ)の切符発売が出来るようになったこと等があります。

- これに相当お客が増えます………交通局では自負願
- 特定区間……東方線(大石橋河原入口～)谷山線(和名・谷山電停前～)協田間(は特別に五円)
- 新路線**
- ① 磯線 磯公園～鹿駅前
  - ② 高見馬場線 高見馬場～鹿駅前
  - ③ 鴨川線 鴨川～鹿駅前
  - ④ 天文館線 天文館～高見馬場
  - ⑤ 東方線 東方入口～高見馬場
  - ⑥ 東方線 東方入口～鹿駅前
  - ⑦ 坂元線 坂元～鹿駅前
  - ⑧ 朝日通線 天文館～高見馬場
  - ⑨ 冷水線 冷水～長田町
  - ⑩ 鹿駅前～天文館～高見馬場
  - ⑪ 伊敷線 伊敷町～柿本寺
  - ⑫ 天文館～朝日通
  - ⑬ 原良線 原良～新上橋
  - ⑭ 天神馬場～高見馬場～朝日通
  - ⑮ 常盤線 常盤～西田本通
  - ⑯ 千石馬場～天神馬場～天文館～朝日通
  - ⑰ 田上線 田上～西駅前
  - ⑱ 唐湊線 試験場前～唐湊
  - ⑲ 西駅前～高麗橋～大門口
  - ⑳ 鴨池線 仁風寮～都元住宅
  - ㉑ 騎射場線 騎射場前～西駅前
  - ㉒ 海岸線 仁風寮～都元住宅
  - ㉓ 天保山線 中央市場～朝日通
  - ㉔ 城山公園線 城山公園～西田本通
  - ㉕ 西駅前～甲南高校前
  - ㉖ 天保山～水道部前～朝日通
  - ㉗ 谷山線 協田～都元住宅
  - ㉘ 騎射場線 水道部前～朝日通
  - ㉙ 谷山線 谷山電停前～協田
  - ㉚ 和名～谷山電停前
  - ㉛ 西駅前～高麗橋
  - ㉜ 中央市場～鹿駅前



実るむべ

……田上にて写す……

### 農地の賣拂いなど 許可がいりません

農地の売払い、自分の農地を宅地にする場合、又他人の農地を買って宅地にする場合、更に他人に貸付けている小作地を取上げる場合などは農地法によって許可がいらなくなつていきますから、どうぞ注意して下さい。

皆さん、農地に関する新制度は、まだ残つております。

これを許可なしに行つていたらどうなる場合は、いろいろ面倒なことが起りまから以上のような場合は、即ち先ず市の農業委員会が最寄りの農業委員の方に相談して手続をとるようして下さい。

手続については農業委員会にある用紙に、それぞれ記入の上、同委員会に提出して審議を経てお知らせいたします。

### 衣がえの市廳舎 暗いヴェールをぬぐ

鹿兒島市の市庁舎は現在まで古いといつても、七十方明るいクリーム色のきれいな市庁舎の暗いヴェールをぬぐつたように、目を惹いて汚れを洗い拭き、一新することになりました。

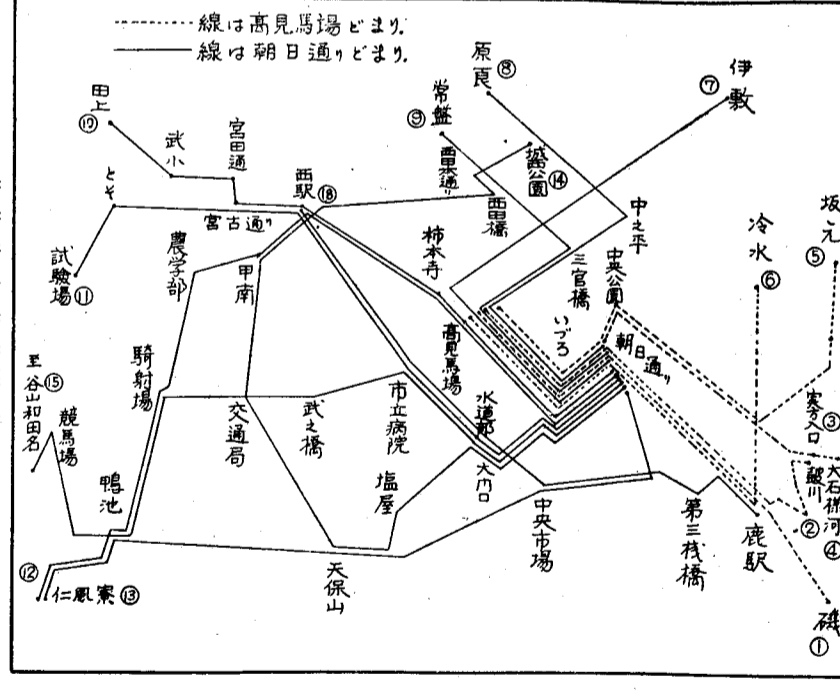
これにより、市庁舎はより明るく、清潔になります。市庁舎の改修工事は十一月一日から開始され、十一月十五日までに完了予定です。

### 小さい火種に 大きな注意

いよいよ今年も火災のシーズンが訪れました。消防署では、これに備へて十一月一日から一週間、火災予防週間を設け、消防員、消防団員の市庁舎、防火演習、座談会、消防の夕など盛り沢山の行事を行つて市民に火災を予防していただくことにいたしました。

本年は、十一月一日から十日の間、火災が多発するおそれがあります。火災の原因は、電線、ガス、ストーブ、火鉢、燭燭、などです。火災は、一瞬で命と財産を奪つていきます。火災は、一瞬で命と財産を奪つていきます。火災は、一瞬で命と財産を奪つていきます。

### 市営バスの路線略図



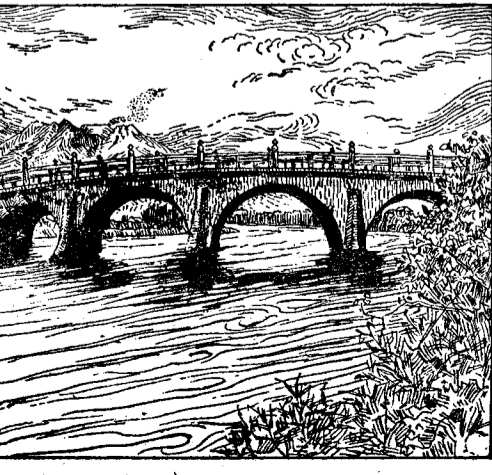
### われらの郷土 (2)

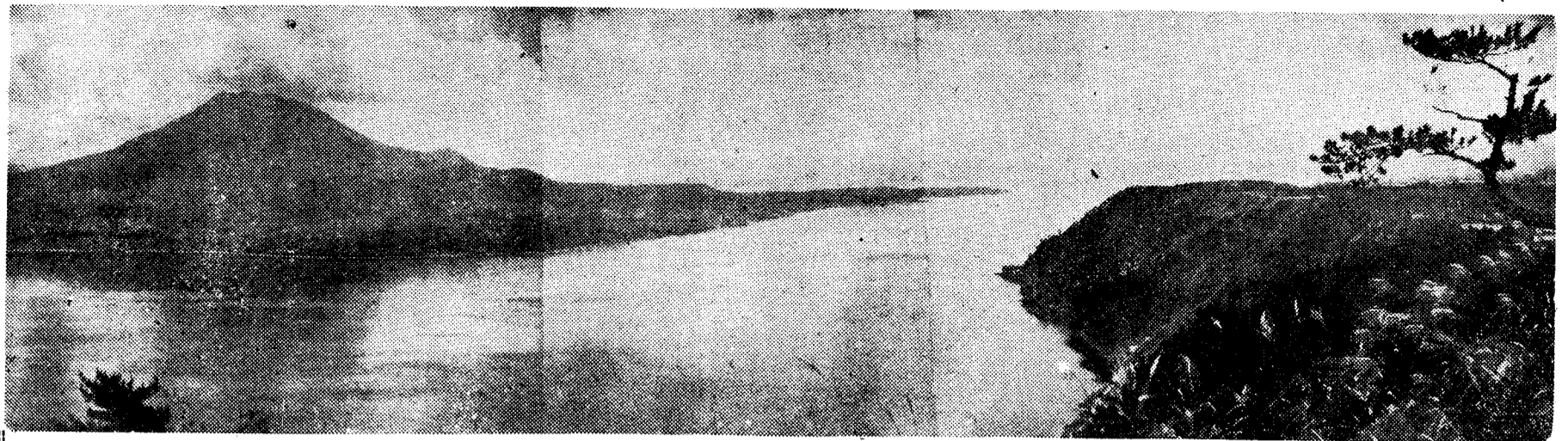
わたくしたちは 郷土を愛します

私達は郷土に育ち、郷土に生活している。私達は郷土に誇り、郷土を愛している。私達は郷土に誇り、郷土を愛している。私達は郷土に誇り、郷土を愛している。

**江田邸**  
江田邸は市の西部端にあり、最も古い武家造りの屋敷であります。

**西田橋**  
西田橋は市内の五太石橋(玉江)と、西田、高麗、武之橋の三つに分かれています。





# 高原は招く

高原のススキをなで、そよ吹く風の爽やかさ。自然に歩調も軽く、気も軽く、何時しか口ずさむ歌謡メロディ……皆さん、深秋のハイキングほど爽快なものはないでしょう。この写真は吉野大崎島展望台から見た素晴らしい風景の一部です。附近には寺山公園や原始人穴居の跡などがあり、この辺りは深秋にふさわしいハイキングコースとしてお薦め致します。

## 交通事故の防止

### お互のため努力 勝利市長談

十一月十五日まで全国的に交通事故防止運動が行はれております。これに協力して交通事故をなくするため、鹿児島市では警察、学校、婦人会、PTA、交通局など各種の団体の協力の下に強力な交通安全方法を講じているのであります。

今年一月から九月迄の鹿児島市内での事故被害者は死者一五人、負傷者は二二一人となっております。これ等の事故の原因を考えると色々ありまして根本的には時代の進歩に伴う交通機関の発達に基づくものでも申されましようが最近速力の速い物が非常に多くなりました。一例を申しますと自動車昭和二十二年には約二七〇台ありましたが本年九月には九八四台に達して居る最近の様子では毎月三〇〇台増加しているものであります。

十一月二十八日市内文化通防で交通安全を調査したところ、午後三時から四時迄の間に歩行者は一〇九七人、自動車は九三三台、自動車は五三三台となっており、これからみても交通が非常に激しくなつて来て居ることが御判りと思はれます。更に事故の原因として道路の構造が不完全であることもあります。

以上のような時代の移り変わりに基づいて交通事故が多くなつて居ますが具体的に交通安全機関を操縦する人の不注意と通行者の不注意と両者あるようであり、車の側では前の車を追越そうとして衝突したり無免許運転とか酒に酔つて運転するなどの乱暴なことも多々あります。通行者の側としては車の直ぐ前や横を横切つて反対側から来た車に突き当たるか、幼い子供が自ら

## 文化祭の催し

鹿児島市教育委員会では市民の文化向上をはかり共に民主的な社会教育の実を遂げるため、今年から新しい企てとして文化祭を準備することになった。

その第一回の文化祭は本月一日から来る十二日まで左記のよういろいろな催しを行つて居ります。(三日以降の催し)

琵琶大会	三日午後二時	自治会館
ラジオ	三日午後一時	六時
南日本開局記念祭	三日午後一時	六時
中央公民館		
女流美術展	三日十二日	美術館
チャールズ作品展	三日十二日	美術館
詩吟剣舞大会	四日午後六時	中央公民館
生花展示会	六日十二日	山形屋
書道展示会	六日十二日	高島屋
レコード	七日午後六時	中央公民館
教室	七日午後一時	農協会館
短歌会	八日午後七時	中央公民館
ゲルハルト		
ヒュッシー		
独唱会		

## 人は歩道、車は車道

この考へて道路を走り又、人もまた歩道を歩かなくてはならないのであります。歩道は道路の速い物が数多く走るの、この点非常に重要なことに注意しなければなりません。そこで最近、道路に歩道即ち人が歩く如く車道即ち車が走る処と区別して造ることになりました。市内でも不充分

ではあります。歩、車道の区別のある道路が出来て居ります。他県では、かような道路には相当以前から慣れられているので車道を歩く人は殆どないのですが鹿児島では、まだ多く見られるので、歩、車道の区別を知らなければなりません。兎に角、歩車道の区別があるの事故では歩道を歩いて居るの不利になることは止むを得ないではないかと思はれます。この区別があるのは、度々、鉄道線路と似たところがあり、鉄道線路を歩くと、以上は危険であります。是非歩道を歩き車道を横切るときは充分注意することをお願ひ致します。

十五日迄交通安全の各種の催しがありますが、この期間だけではありません。この期間に御願ひしたあらゆる事を御協力下さいまして相互に交通安全による事故をなくし安全に通行し得るよう致したいものであります。

## 十五億匹に

### 一年計画 ぼくめつ運動

鹿児島市はハエが多く、動を繁殖させることになりました。市民の皆さんにハエが、どんなに恐ろしいものか……おぞまきながら再認識して居るものと共、手近な実施事項として十一月にはハエ叩き日をして残りハエをハエのいない生活運動を絶えさせることになつて居ります。

ハエは一年間に十五億匹以上を増えるものです。このすばらしい増え方はどうしよう。だから今からでも遅いとは言えませんが、ハエを見つけたら直ぐお互に殺すようにして下さい。

来年三月頃からは全市民協力の下に本格的にハエの根本駆除に力だした鹿児島市として恥しくないハエのいない街をつくることになつて居ります。

### 有料の消毒

保健所で開始

害虫駆除や消毒を行うことになりました。希望者は三九七番へお電話下さい。

家庭消毒	一坪	四十円
アラスカ	四坪	四十円
ウシ	十五坪	十五円
衣類消毒	薬劑の消費量による	

十一月二十九日は  
櫻島登山リレー  
申込は市観光課へ

さあ 皆さん お揃いでお出で下さい

# 市民運動會

11月8日午前9時から

会場 鴨池陸上競技場