



第57号 発行所 鹿児島市秘書課 編集人 山下速夫 印刷所 南日本新聞社印刷局

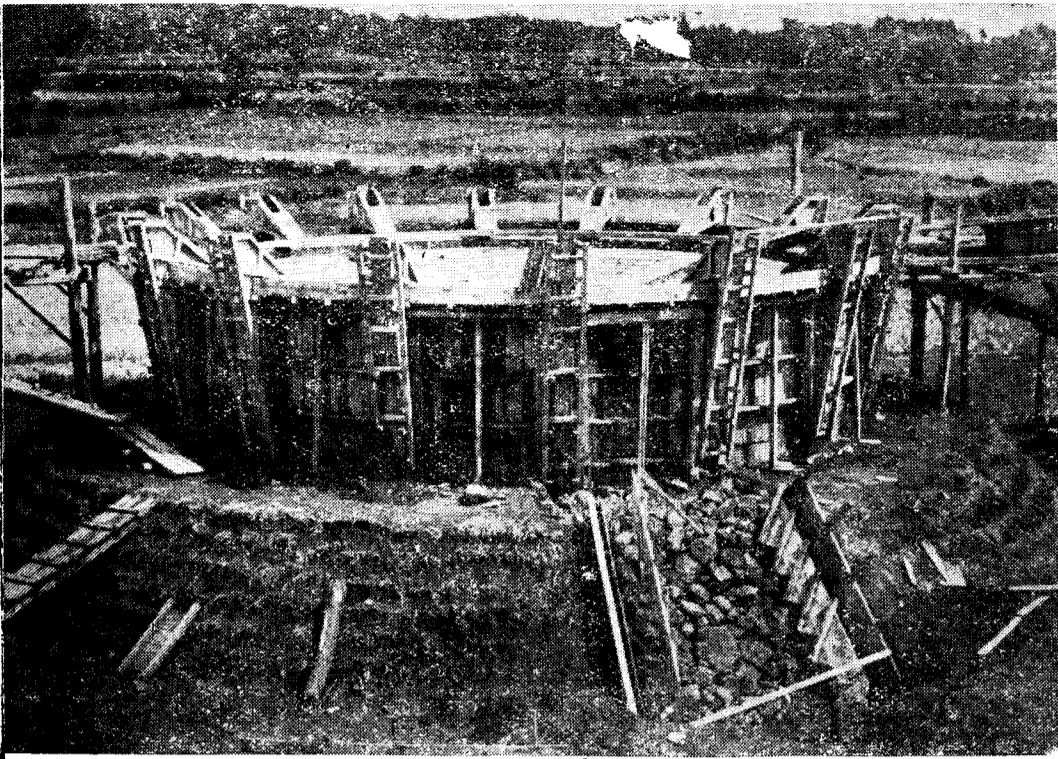
10月の行事

- 1 日 共同募金始まる
4日-7日 和牛品評会
7日-8日 放送教育研究九州大会
8日-9日 九州市長会
9日-10日 九州鉄道野球大会
10 日 県下高校野球大会
16日-24日 県下高校秋季野球大会
20 日 市郡畜産品評会
25日-31日 結核予防週間
30 日 県下中学校選抜野球大会
31 日 おいどんが祭始まる 第3期分県市民税の納期



花棚水源地の工事進む

吉野町の全地域に水道が完成さす。その当時は約二〇〇戸の給水でしを始めて十月末頃給水出来るようだが、その後改良拡張して現在で二〇〇〇戸に給水するようになり...



西置富谷、中別府、中町、七社、上土原、花棚、川上、下田方面に現在給水している...

近代化される中央市場

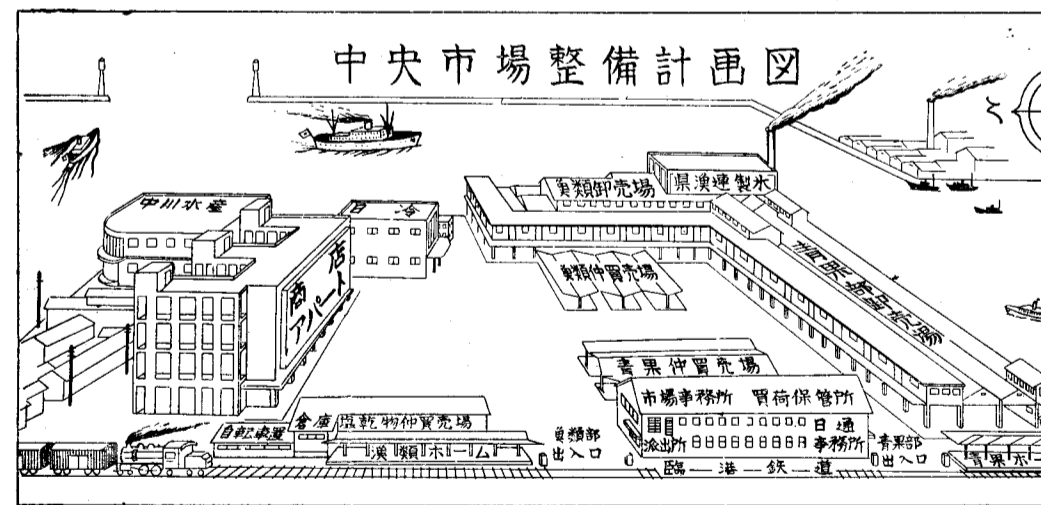
市民の台所となつて居る中央市場は戦災により全焼し廿八年度までに一応その復旧工事を終へましたが、まだまだ完全な整備にはたつしていません。



この外市の住宅協会では、いままでの市営住宅を廢して四階建の鉄筋アパートを建築することになり、すでにその基礎工事は終つて居る。

共同募金、赤い羽根の本年す。度の募集期が又やつてきました。この共同募金は十月一日から全国一斉に開始され...

農家の皆さん 今年はい風のあたり年でした。五号、十二号、十三号、十五号と次々に大きな台風が来...



境内の久光公の墓前には全園八墓の一つである神道碑が建つていますが、この神道碑の起源は支那の唐代にあるといわれ、人が死するも、神道は尚ほ滅びず、この世に留つて時に墓前に来て遊ぶと信ぜられていたもので、碑をたてて神霊を慰める、これが神道碑の名の起つたゆゑといわれています。

われらの郷土 わたくしたちは 郷土を愛します (6) 私たちは郷土に育ち、郷土に生活している。私たちが郷土に誇り、愛を注ぎたい。

観光でかせぐ鹿兒島

なんと年間14億



横綱は修学旅行団体

観光客には親切に

朝多な七色の変化にとむ横綱……
数多くの団員、人々を東洋のナポリという……ほとんど観光鹿兒島の風格だけは充分な市民も認識してしま
す。ここに観光鹿兒島のために観光客への思いやりと観光による収入などを紹介することにしました。

街からは修学旅行団が目にと
まるといふことになって参りまし
た。一年中最も観光客の多い
のは十月であろう。
観光課の調べでは十月には毎日
平均約四千名の団体客が見える
が、なかでも修学旅行団体が
横綱格で約三千名あとの二千名が
一般団体といふことだ。
そこでこんなたくさん見える
観光客は一体どんなところを見て
いくかと申しますと修学旅行団体
では先づ城山、磯公園、美術館、
鴨池動物園、新聞社、放送局あた
りです。
一般客は専ら遊覧バスを使用し
て霧島までのコースをめぐって
おられます。
それでこれら観光客ほどの位
金を鹿兒島に落していただくを昨年
の実績で調べて見ましたら、なん
と十四億五千万円もなります。

支拂い

在外預金の支拂いについて引揚
者の方にお知らせします。
朝鮮銀行や台湾銀行等外地の金
融機関で取組まれた送金業務や、
預金の支払手続は十月十五日まで
となっております。また手続をし
ておられない方は市福祉事務所福
祉係に問い合わせの上至急手続を
してください。
なお、本年五月十五日以後の引
揚者の方は本土上陸日から四ヶ月
以内の手続をとることになってい
ます。

鹿兒島市の人口

男	125937
女	136558
計	262495
世帯数	65490
(9月1日現在)	

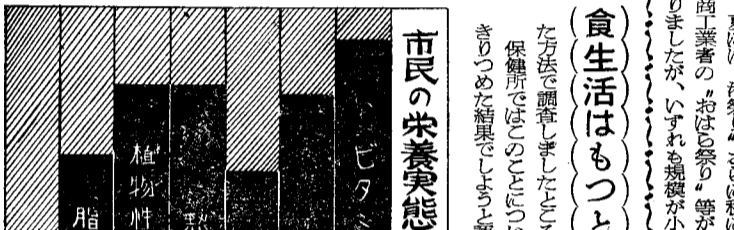
今秋からおいどんが祭り

港、みづぼ、おはら祭を一緒に

全市民が挙げて賑わう秋祭りが
このたび新しく行われました。
期日は十月三十一日から十一月
七日まで、この八日間お祭りの気
分で全市を盛り上げようとなつて
います。
従来、市民の一部のお祭りとい
ては春に農家の人々の慰安と祝
いをかねた「瑞穂祭り」があり、
又、夏には「海祭り」さくらに
は商工業者の、おはら祭りが、
ありましたが、いずれも規模が小
事な祭りで、今秋は、
市民待望のこの秋祭り……名
稱は南国鹿兒島にふさわしい「お
いどんが祭り」と決まりました。
この八日間には、どんな行
事があるのでしょうか。今のと
ころ計画としては
一〇月三十一日 子供大会、海
事折願祭、海軍功労者表彰、市民
慰安の夕
十一月一日 街頭裝飾コンク
ル大会
十一月三日 郷土民芸大会、ホ
ートルース、伝馬船競漕、動物
文化祭
十一月四日 近郊農業講演会、
篤農家表彰式、職場合唱祭
十一月六日 菊花展示会、本市

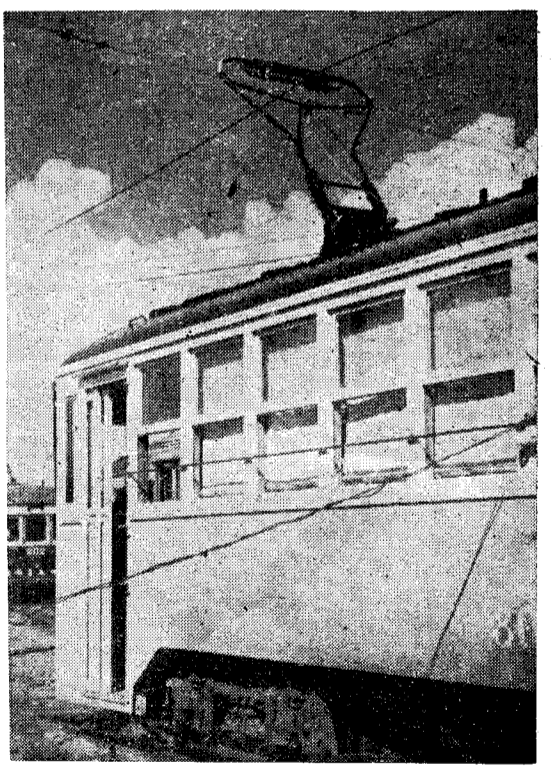
市民の栄養実態

色濃い野菜をもつと食べましょう
(赤い甘芋、人参、南瓜、ホレン草)
胚芽麦、七分磨米を食べましょう
また強化米を利用しましょう
内臓や、脱脂粉乳を使いましょう
さつまいもも麦でもいゝのです
大豆、納豆、豆腐など
もう一さじの油を
小豆、煮干、海藻、強化味噌を



食生活はもつと合理的に

市民一般の栄養実態は図表のようによくあり
ません。中央保健所ではこのほど厚生省の示し
た方法で調査したところ全国の都市町村の平均よりも極めてわるいことがわかりました。
保健所ではこのことについては市民の生活が寒外、住、衣に経費は消費されて、食生活を相当
きりつめた結果でしようとい語っています。



改造された市内電車の屋上の引込線がボールドにユグレルに変わりました。

改造された市内電車

市内電車の屋上の引込線がボ
ールドにユグレルに変わりました。
これは交通局が一台約四万五千
円であらに七十五台の全車輛に
取付けたもので、これによつて今
までのポールはづれが解消されま
す。
また車体も市民に愛持のよいも
のをにするため、スマートな電車に
改造されつゝあります。
(写真は改造された電車)

動物園だより

※ひむねおおはし
くちばしの大きな羽毛のきれいな
ひむねおおはしが来ました。これは
南米のアマゾン河流域の森林だけに
すむ珍鳥です。
※ラクダの子供
ラクダの赤ちやんもこんなに大き
くなりました。10日から命名投票が
始まりますのでどうぞよろしく。
※マリーちゃん曲芸
マリーちゃんが自転車のケイコを
毎日しています。しかしまだペダル
が足に届きません曲芸まではあと暫
くというところ。



「めがね」を使っている人はあなただから眼を守るため次のよう

病気の予防

それには保健所を利用
されることです。保健所
は病気を予防する立場か
ら保健の指導を第一の任
務としております。病気に
かゝつてからのおすすよ
も予防がかんじんです。

あなたの眼を美しく!

十月十日は眼の愛護デーです。
眼の病気がついている人は全園
で二千万人、近視の人が三千万人
これによる失明者が約一〇万人も
います。早く手当すれば失明し
ないですむ人が大多数です。それ
で十月十日より一週間は市内の眼
科病院でも眼の健康相談や検査を
無料で行いますので、保健所か、
まよりの小学校で「無料検査相談
票」を買って、眼の検査と眼につ
いての相談をしてみてください。
眼は活動のもと、心の窓です。
あなたから眼を守るため次のよう
なことに心がけましょう。
◇「めがね」を使っている人は
時々補正検査をうけて眼にあ
つた正しい「めがね」をかけ
るようにしましょう。
◇眼がかすむとき、眼のつかれ
るとき、眼の前が眩しう見え
るとき、眼の周囲が
見えにくくなる時、光の周囲が
にかゝつてくる時ですから
すぐ眼の医者に診てもらいま
しょう。
◇眼をこすらないようにしましょう。
◇子供の眼が腫れて「めがね」
や涙がたまり、まぶしさに手
ばたきをしたり、眉をしかめ
たり、片目をおさえたり、痛
みをうったえたりするときは
眼医者に相談してください。

結核 治療

正しい栄養
健康診断
安静
清い空気
栄養

治すに人工的、外科的治療
やいり注射薬が効果的

ストレスマイシ注射、パズ服用

早い結核、乗粒結核
喉頭結核、腸結核等に
効果が認められる

結核予防週間 25日~31日

不規則な生活は悪い