



発行所
鹿兒島市秘書課
編集人 山下 速夫
印刷所
南日本新聞社印刷局

鹿兒島市の人口
男 132,812
女 143,673
計 276,485
世帯数 64,106
(5月1日現在)



母子世帯で資金に困つておられる方は福祉事務所母子係に相談して下さい。
母子福祉資金として、下記の資金が借入れられます。
○生業資金(五万円以内)貸付の日から一年間の期間、償還期間は借置期間経過後四年以内
○事業継続資金(三万円以内)償還期間

は二年以内
○技能修得資金(一ヶ月一、五〇〇円以内)期間は二年以内
○母子福祉資金(一ヶ月一、五〇〇円以内)期間は二年以内
○生活資金(技能修得期間中の生活資金本人一ヶ月一、〇〇〇円以内、子供一人につき五〇〇円以内)

○修学資金(高校生一ヶ月一、〇〇〇円以内、大学生三、〇〇〇円以内)
○修業資金(子女が技能修得する資金一ヶ月一、五〇〇円以内)期間は二年以内
○支度資金(一、五万円以内)
○住宅修繕資金(三万円以内)

市 都 興 復 計 画 事 業



市内の復興都市計画事業も、つぎつぎに進み道路の拡張、家屋の移転、確定測量など、そのほとんどが終わり、近いうちに換地の清算が行われることになっていすので、つぎに清算金のあらましについておしらせいたします。

城南工区より順次 換地の清算

清算金とは

都市計画による整理区域内の土地所有者(または借地権者)が整理前の土地価格と、整理後の土地価格に差が生じた場合、その差額を清算金とします。整理前の土地価格は、整理前の土地価格と、整理後の土地価格との差額を清算金とします。

例

ある土地所有者が整理前10坪を所有し、整理後七坪に換地された場合、整理前の土地価格は坪当り1,000円、整理後の土地価格は坪当り1,500円とすれば、清算金は坪当り500円、総額5,000円となります。

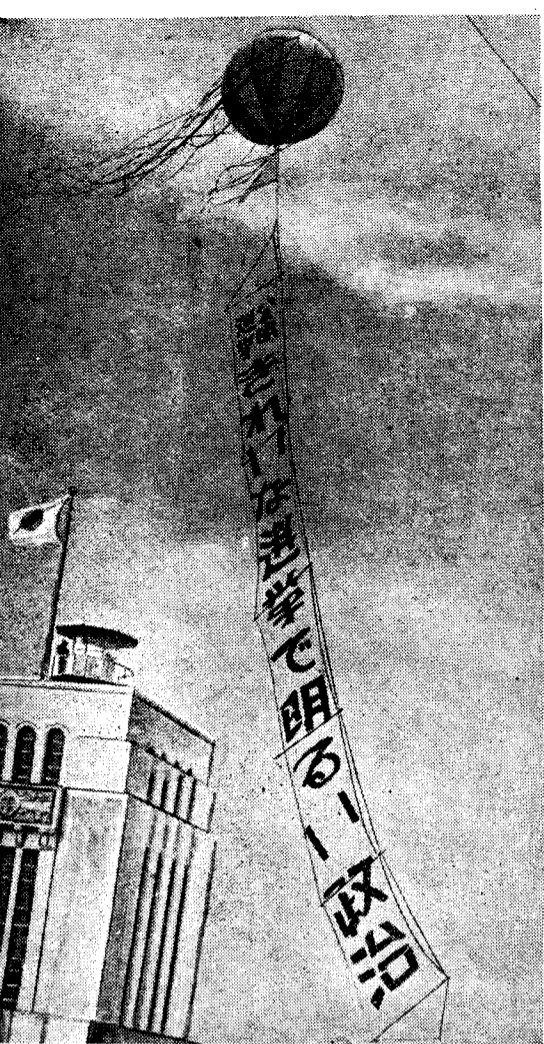
例

ある土地所有者が整理前10坪を所有し、整理後七坪に換地された場合、整理前の土地価格は坪当り1,000円、整理後の土地価格は坪当り1,500円とすれば、清算金は坪当り500円、総額5,000円となります。

あなたは選挙人名簿に登録されていますか

この際、是非、ご自分の名前が選挙人名簿に登録されているか、またはその記載に誤りがないかを、確認して下さい。

この際、是非、ご自分の名前が選挙人名簿に登録されているか、またはその記載に誤りがないかを、確認して下さい。



櫻島に避難道路 自衛隊の協力を要請

桜島の火山活動にそなえて、一日も早く避難道路をつくりあげようというわけで、市と西桜島村が一語になつて避難道路の調査を要請する。道路建設のため起債の獲得、工事については大蔵省をはじめ、建設省、自治庁に強力に働きかけること、自衛隊の協力を要請することになり、自衛隊からも近く専門家を派遣して現場の現地調査をなすことになりました。

手数料は収入証紙で

六月一日から戸籍、商工、課税の各課及び支所、出張所のすべての諸手数料は全部収入証紙で納めていただくことになりました。このことにより御協力下さい。

市役所の手引

このほど市役所のいろいろな手続が一目でわかる「市役所の手引き」を全世帯に配付いたしました。が、もしこの手引きが互いにない家庭がありましたら、市役所の支所まで申しあげていただきます。ご連絡下さい。

市営 実方線の變更

鹿兒島市では、吉野町実方橋工事のため七月五日まで、二の通行を禁止します。このため市営バス、実方線の運行路線を変更いたします。



引揚者の方は もれなく申告

このたびは「引揚者在外実地調査」を実施することになりました。この調査は、海外から引揚げておられる方の在外当時の状況を知ることが必要です。

引揚者の方は もれなく申告

このたびは「引揚者在外実地調査」を実施することになりました。この調査は、海外から引揚げておられる方の在外当時の状況を知ることが必要です。

社会を明るくする運動

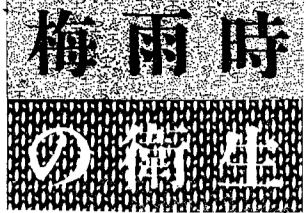
更生の花は慈愛の土に咲く

『6回社会を明るくする運動』



犯罪は人間の社会にとつて免れられない災厄の一つです。しかし、病氣には手当が必要であると同様に、ただ放っておくだけでは、犯罪はなくなりません。まして、犯罪者といつても、それは個人として尊重されるべき国民の一人なのです。悪をこらしめる一方に、これを護り、励まし、再び間違つた道に踏みこませないようにしなければなりません。それは、国民すべての心掛けなければならぬ大切な仕事です。人の一人を尊び、物の一つを惜しみ、健康な明るい社会を形造ることに努力致しましょう。

カとハエの駆除から!



うつとおしい雨つゞきの季節ですが、このツユどきにはいろいろな病気が流行します。衛生にはとくに十分な注意が必要です。

そこでこれから流行する病気とその予防法について千早保健所長にきいてみました。



千早所長

伝染病の最大原因

ハエなど、鼠類昆虫は、カやハエが媒介して、伝染病の最大原因となります。特に夏場の高温多湿な環境では、カやハエの繁殖が盛んになり、衛生状態が悪化すると、伝染病の発生リスクが高まります。

このほか、一般的には梅雨時の環境は湿度が高く、濡れたものも乾燥しにくく、シメシメした通風を阻害し、カやハエの繁殖を助長します。また、衣類の洗濯や掃除が滞ると、カやハエの繁殖の場となります。

夏の流行病として

夏場の流行病として、コレラ、赤痢、傷寒、腸炎などが挙げられます。これらの病気の多くは、カやハエが媒介して伝染します。また、梅雨時の高温多湿な環境は、細菌の繁殖を促進し、食中毒の原因にもなります。

夏場の衛生対策

夏場の衛生対策としては、カやハエの駆除が最も重要です。また、食料の保管には注意し、清潔な環境を維持する必要があります。さらに、手洗いや消毒も効果的な予防法です。

七月一日は 商業の統計調査

通商産業省では、本年七月一日現在で、全国の商業、小売業等を営んでいる商店について、商業統計調査を実施することになりました。

この調査は、すでに昭和二十七年に第一回調査が行われ、今回が第三回の調査となります。調査の結果は、政府の政策立案に重要な資料となります。

改裝された観光案内所

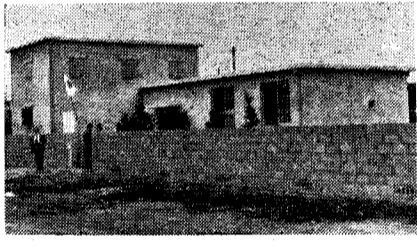
鹿兒島駅前都市計画により、観光案内所が改裝されました。新しい案内所は、観光客にとって便利な施設となり、観光振興に大きく貢献する予定です。

定期券制度の変更 実施は八月分から

定期券制度が変更され、実施は八月分からです。変更の主なポイントは、有効期間の延長と乗車区間の拡大です。これにより、通勤・通学に便利な定期券が提供されます。

遺族年金受給者の現状届

昭和三十一年二月二十九日以前に亡くなった遺族年金受給者の現状届が提出されました。この届出に基づき、年金の支給が適切に行われるよう努めます。



市立美術館は、光風会展の色紙展を開催します。また、市民会館では、各種文化イベントが行われます。市民生活の充実を図ります。

お知らせ

市民……第一期分は六月三十日まで。
市立……美術館は光風会の色紙展。
自衛……隊員の第三次募集は八月三十一日まで受付は終了。
市民……映画教室、奄美大島の大使館やない。六月二十九、三十日、七月一日の三日間中央公民館ホール。
補充……選挙人名簿の縦覧は七月二日まで、市選挙管理委員会。
那元に公益質舗……このほど那元の市営住宅の公営質舗が開設されました。

住宅の借入れ

住宅金融公庫を利用して、住宅の借入れが促進されます。借入利率は優遇されており、返済も柔軟です。住宅の購入やリフォームに活用してください。

この調査は、すでに昭和二十七年に第一回調査が行われ、今回が第三回の調査となります。調査の結果は、政府の政策立案に重要な資料となります。

また、調査の結果は、政府の政策立案に重要な資料となります。また、調査の結果は、政府の政策立案に重要な資料となります。

定期券制度の変更は、通勤・通学に大きなメリットをもたらします。また、乗車区間の拡大により、より多くの人が利用できるようになります。

また、乗車区間の拡大により、より多くの人が利用できるようになります。

住宅の借入れは、市民生活の向上に大きく貢献します。また、借入利率の優遇により、住宅の購入がより身近になります。

また、借入利率の優遇により、住宅の購入がより身近になります。

櫻島噴煙の絵葉書

観光課では写真のような、きれいな天然色の絵葉書をつくりました。この絵葉書を量中見舞やその他利用される方には一枚五円でおわちいたしますので観光課へ申し込んで下さい。

なぜ住民登録は必要であるか?

引越と同時に転入届

7月1日～7日 住民登録届出励行週間