

桜島避難道路、着々進む

見事に開きぬれた桜島避難道路



桜島の火山活動にそなえ、避難道路をつくるため熊本第八混成団の応援をもとめていましたが、工事は自衛隊員(九十六名)の敢闘と機械力に物いわせて、ものすごいスピードで進み、一月足らずでその一部が竣工しました。この熔岩道路は高免から黒神をへて桜島口に至る九千二百余メートルであり、このうちほとんど竣工したのは桜島口の最も困難視されていた、幅四メートル長さ四二〇メートルの道路です。これは炎天下に活躍する自衛隊員の写真ルポ

感謝のことば

桜島避難道路のうちでも最も難工事である桜島口のところを一ヶ月たらずで完成して頂いて誠に感謝にたえません。

自衛隊のみなさんに厚くお礼申し上げます。

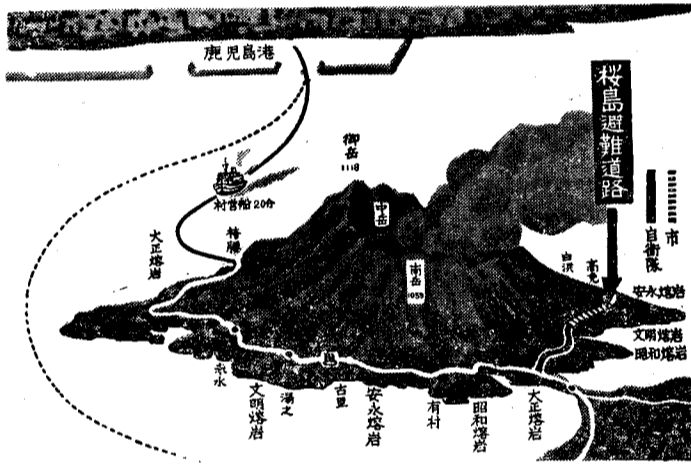
昭和31年8月

鹿児島市長 勝目 清

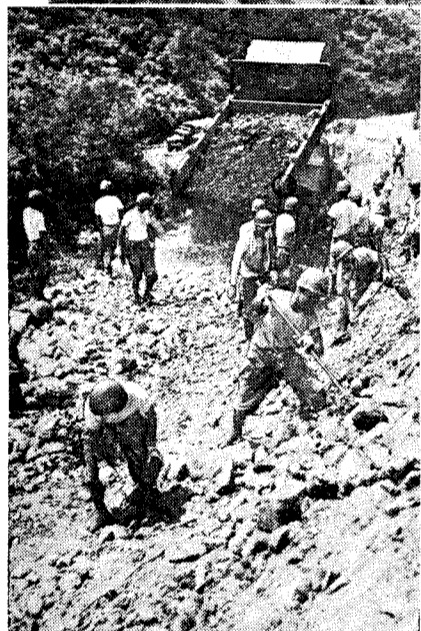


鑿破始めのスィッチを入れる勝目市長

桜島避難道路略図



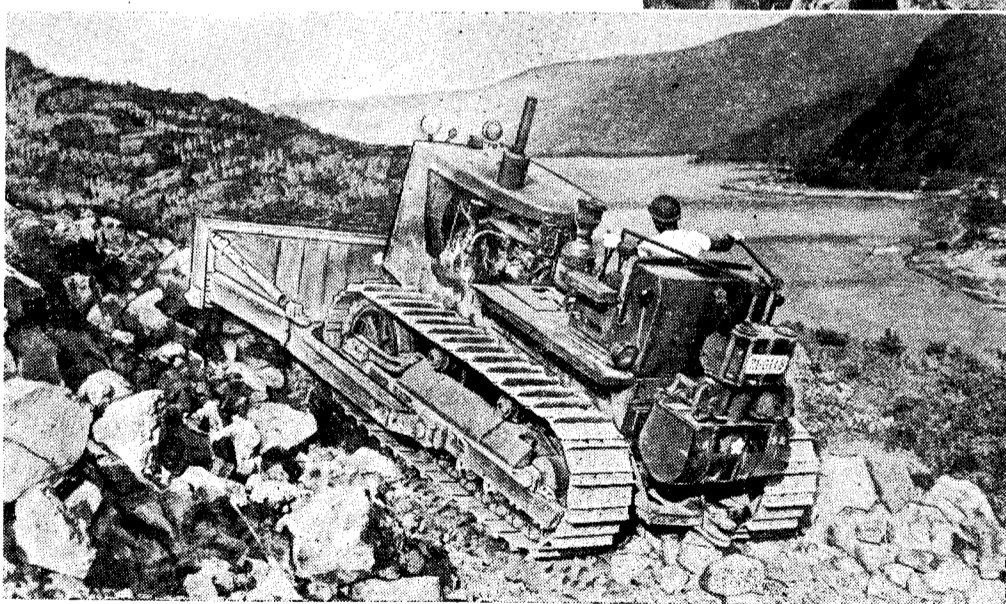
熔岩をくたくコンプレッサー



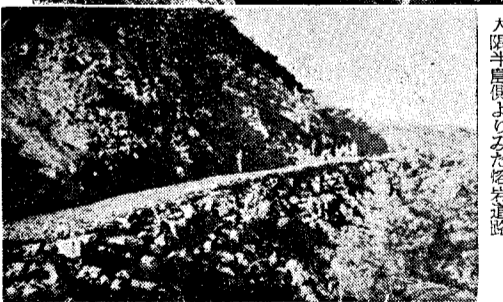
一ダンブカーでの土大作業



熔岩と取組む自衛隊員



威力を發揮したブルドーザ



大隈半島側よりみた桜島道路



発行所
鹿児島市秘書課
編集人 山下 連 夫
発行人
印刷所
南日本新聞社印刷局

鹿児島市の人口

男	133,596
女	144,113
計	277,709
世帯数	64,566
(8月1日現在)	

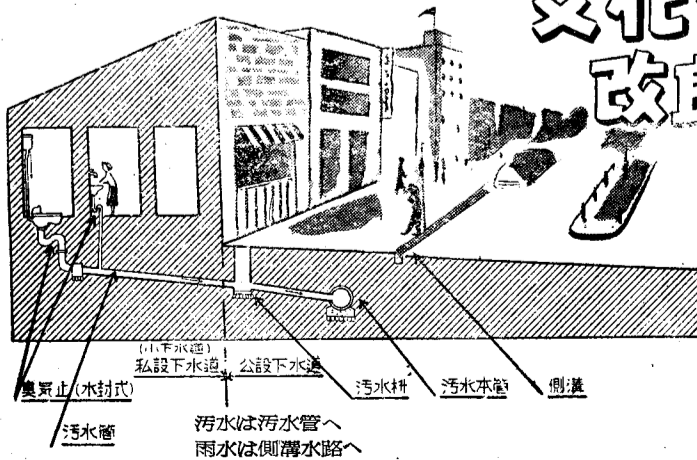
健康相談

健康についての御相談は中央保健所で、月、水、金曜日、山下保健所では火、土、日曜日、いずれも午前十一時まで行っております。レントゲン写真の手数料は、普通三〇円から、九〇円、精密、二七〇円から五五〇円

受胎調節をされる方は……
中央保健所母子係へお出下さい。秘
密に指導いたします。相談日は不曜日
(保) (健) (と) (衛) (生)
(の) (午) (後) (一) (時) (か) (ら) (四) (時) (ま) (で) (。)
◇結核などによる入院、治療費などお
困りの方は中央保健所普及係へ御相談
願います。

下さい。
◇消毒の申込
家庭などの消毒や蚊、ほえの駆除をし
てほしい方は山下保健所へお出で
下さい。
この場合の手数料、家庭消毒、坪一〇
円蚊ほえの駆除坪三〇円、煙霧機によ
る駆除坪四円

文化生活は 改良下水道の施設から

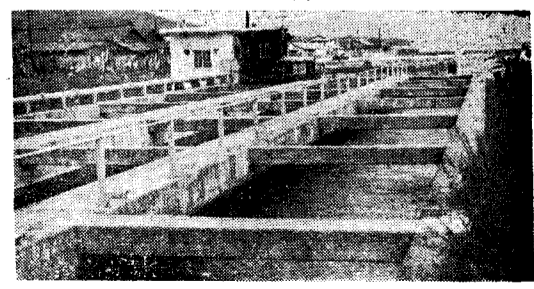


改良下水道の利点

汲取便所を水洗便所に切替え、台所や湯殿からの排水を直接汚水管に流すようにしますと、家の周囲から水溜りがなくなり、ドブの臭気も消え、蝇や蚊の発生が少なくなります。また水洗便器は穴の所が水封式になっていますからいやな臭気は全然上の方にあがって来ません。衛生的な生活ができます。

安い使用料金

下水道の使用料金はほぼ汲取費用と同じ位の金額です。なおこの外、水洗便所に使う水道の料金は従来より約二割位ふえるだけで、きわめて安い料金です。



施設費用の 助成と 分割拂制度

改良下水道の工事は各家庭の施設する位置で多少はちがいますが、約五千円から二万円位かかります。それでつぎの助成と分割支払制度があります。水洗便所に改築される方には一月に五千円の補助があります。水道部直営で施工した場合は五箇月の分割払ができます。

新しい農村建設 伊敷地区が指定

このたび新しい構想により農村になりました。
 を振興させるという政策が（農
 山漁村建設費）国費で決められ
 これに伊敷地区が指定を受けて
 きました。

この振興計画は日本全国を五千
 地域に分け、本年度は五百地域が
 実施することになっており、伊敷
 地区では早速振興計画協議会をつ
 くりつきの事業を行うこと
 振興計画達成に邁進することにな
 りました。

【園田農務部長談】
 市では伊敷地区が指定を受けて
 誠によろこびにしております。
 この振興計画は助成が二年間、
 事業は五年間で、国庫補助が三割
 思います。

から五割補助されることになり
 おります。

とくに重点是、都市近郊として
 の農村建設なので、特産物の奨励
 と農道、土地改良に努力したいと
 思っています。

市営住宅の払い下げ

九月はじめには郡元、上竜尾、
 田上町の一部が公営住宅の払い下
 げを行います。

この払い下げ対象となるもの
 は郡元真砂地区は四二〇戸（昭
 和二十二年度建設分一八四戸、同
 二十三年建設分二三六戸）、土
 坪当平均一、四四二円、建物一
 戸平均二〇、六五三円と（昭和二
 十二年度、七三、九三三戸（昭
 和三十二年度）
 上竜尾町は十八戸で土坪一
 坪平均一、〇八八円、建物一戸当
 平均一、〇八八円、昭和二十二年
 度建設）
 田上町の住宅は十五戸で土坪一
 坪平均一、〇八八円、建物一戸当
 平均一、〇八八円、昭和二十二年
 度建設）
 市に日本脳炎が多発してしま
 います。八月にはすでに二十四名の患
 者がありました。うちすでに九名は
 死亡し、昨年よりだいぶ多いよう
 なります。

日本脳炎に注意 八月には九名死亡

この日本脳炎は八月から九月ま
 で最も多いので、中央保健所では
 つきつきの注意をうながしてお
 ります。

△日本脳炎の原因は病菌をもった
 蚊に刺されてから一、二週間後、
 高熱を出し意識不明になります。

これにかり易い人は十才以下の
 子供、とくに四、五、六才の幼児
 に多いが、今年は大人の元気な人
 もかかってしまっているで充分な注
 意を怠らないで下さい。

△日本脳炎の症状は……
 急に高熱が出て頭痛する
 うわごとをいう
 手足の動きが、ギコチなくケ
 イレシがる
 顔が赤味をおぼる
 よく眠りつけない

食欲がなくなる
 どのな予防法……
 蚊の退治が第一、水たまりを
 なくして、ボウフラのいそう
 な所はD.D.T等をまく。
 仕事にも遊びにも疲れすぎぬ
 ように。
 早寝して休養を充分とり、体
 力の恢復をはかる。
 炎天にでるときはかぶるす
 ボンソンをかぶる。

日	区域	場所
九月一日	武町	武町鹿見島郵局
一日	武町	偏崎南側入口
二日	武町	武町
二日	武町	武町
三日	武町	武町
三日	武町	武町
三日	武町	武町
三日	武町	武町
三日	武町	武町

街頭で血液検査

九月一日から七日まで、全園一
 斉に性病予防週間が始ります。
 中央保健所ではこの期間中、性
 病に対する広報を行うと共に、性
 病に対する無料検査を行います。

△週間中は市内開業医は血液及
 び尿の無料検査を行います。
 △街頭無料検査

散水車の増車

今市内の散水車は三台ありますが
 このたび衛生課の車を一台散水車
 に切りかえました。



計量の話

いまわがれが日常使用して
 いる尺貫法が昭和三十三年にな
 くなり、昭和三十四年からメー
 トル法に統一されることにな
 っております。

そこで何故メートル法に統一
 されるか、必要なこと、
 必要かどう、
 ことについて
 御紹介いたし
 ます。

メートル法
 に統一する必
 要は、わたした
 ちが日常物
 品、例えば、
 布、肉、野
 菜は、メートル
 法で測る、
 それに統一
 する必要があります。

このうち私達の日常生活
 単位は、メートル法を極めてお
 ります。この比較換算に要す
 ることは、この比較換算に要す
 ることは、この比較換算に要す
 ることは、この比較換算に要す

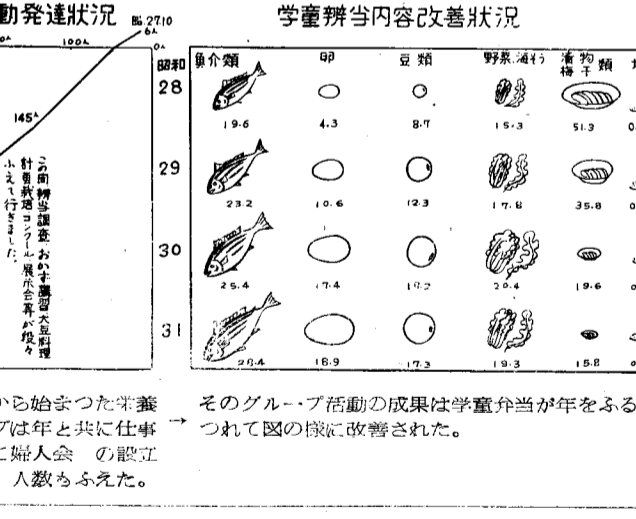
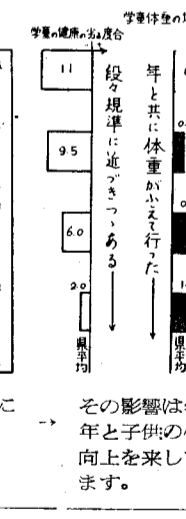
尺貫法がなくなり メートル法へ統一

次にメートル法の特徴を見ま
 す。第二の長さが、一メートル
 と定められています。これが
 世界の共通の長さになります。

①長さ、広さ、体積、重さ
 ②面積、容積、密度
 ③速度、加速度、角速度
 ④力、仕事、エネルギー
 ⑤電圧、電流、電力
 ⑥熱量、温度、熱容量

栄養改善運動

この九月から全国的に栄養改善運動が行われま
 す。この活動によるこの運動が、どんな成果をあげ
 るのか、特に貧血
 の手速進にどんな影響をあたえるかをよく眺め、
 私達の生活、特
 に子供の栄養改善の指針にしたいと思ひます。



今秋けんらんたる幕開く!
 10月10日から鴨池遊園地で

誰にもわかる科学博覧会

50万円の文化住宅が当る前賣券發賣中!!

前賣券
 大人 (高校生以上) 100円 (当日130円)
 小人 (中学生以下) 50円 (当日70円)
 (動物園の入場料を含む)

入場料

県下の各婦人会で發賣しています
 (發賣期間 9月30日まで)

主催 鹿見島市・鹿見島県教育委員会・鹿見島市教育委員会
 鹿見島県地教委連絡協議会・ラジオ南日本・南日本新聞社

主要館名

- 特産館
- 生活文化館
- 農業科学館
- 伸縮電波館
- 電氣科学館
- 航空科学館
- 宇宙科学館
- 原子力科学館
- 映画教室
- 太古館
- オートメーション館
- のりものフェア