



台風に備えて

台風 は南の方から日本にやってくる雨と風のうずまきです。夏から秋にかけて毎年たくさんおこります。強い風と雨は、ついでに暴風雨となり、うずまきは時計の針と反対方向にまわっています。

台風の名前は南洋でうまれ、エニウエツク群島などの近くとマーシャル群島などのほか、日本に近い薩摩島や沖縄列島の南あたりでできるものもあります。

南洋にあるような暖かい空気が中を進んでいるのは台風は非常に強い力をもっています。

台風の特集号

は南の方から日本にやってくる雨と風のうずまきです。夏から秋にかけて毎年たくさんおこります。強い風と雨は、ついでに暴風雨となり、うずまきは時計の針と反対方向にまわっています。

台風の名前は南洋でうまれ、エニウエツク群島などの近くとマーシャル群島などのほか、日本に近い薩摩島や沖縄列島の南あたりでできるものもあります。

南洋にあるような暖かい空気が中を進んでいるのは台風は非常に強い力をもっています。



発行所
鹿児島市秘書課
編集人 山下 速夫
印刷所
南日本新聞社印刷局

鹿児島市人口

男	133,760
女	144,161
計	277,921
世帯数	64,604

(9月1日現在)

鹿児島市の場合

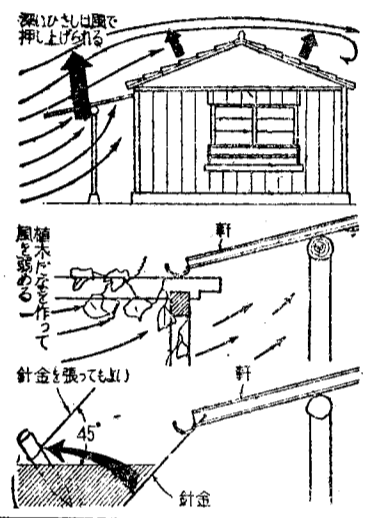
来る十月一日から施行される新しい教育委員会制度の趣旨は、教育の政治的中立と教育行政の安定を確保し、教育行政における国都道府県及び市町村の連携を密にするの三原則に要約されます。

○鹿児島市の場合
一、委員の任命は、市長が議会の同意を得て教育委員会が任命します。

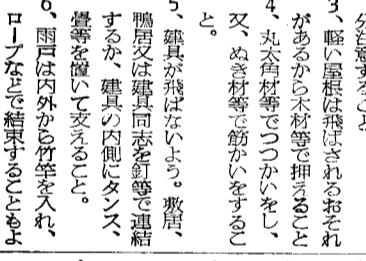
を待て、当該地方公共団体の長の被選挙権を有する者の中から任命します。又教育委員の中から県教育委員会の承認を得て教育委員会が任命します。

二、従来教育委員会に認められていた予算案、条例案に関する原案付録を廃止し、教育事務に関する財務については、市長により多くの責任と権限を持たせることになりました。

三、県が給付を負担する市立学校の教職員の人事に関しては、県教育委員会が市教育委員会の内申により任免権を行使しますが、教職員の服務管理は従来通り市の教育委員会が行います。

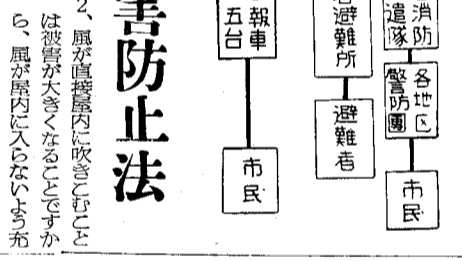


◆情報連絡
①ラジオによる気象情報に注意すること。
②風が強くなって停電した場合、は広報宣伝車で情報を伝達しますから注意すること。
(小筋にも宣伝車をまわして徹底するようにとの要請もあります。が、長時間宣伝車が出ないことになることは次の情報と連絡が不十分であり、又、筋には各戸のさきえ柱などがあつて通れないところもありますので小筋は通つておりました。)



建物の被害防止法
1、風の方向が変るのでどの方向からの風にも耐えられるように処置すること。
2、風が直接屋内に吹きこむことは被害が大きくなることですから、風が屋内に入らないよう充分注意すること。
3、軽い屋根は飛ばされるおそれがあるから木材等で押さえること。
4、丸太等材等でつかいをし、又、ぬき材等で筋かいをするなど。
5、器具が飛ばないよう。敷居、鴨居又は建具同志を釘等で連結するが、建具の内側にタンス、書等を置いて支えること。
6、雨戸は内外から竹竿を入れ、ロープなどで結束することもよい。

◆懐中電灯 ロック、マツチ等を準備すること。
◆夜具 や衣類はなるべくまとめて高いところに確保すること。
◆風速 二〇以上になると電線バスはとまり停電したりします。そのついでに準備すること。
◆看板 類は風が強いと吹飛んだりしますので注意すること。

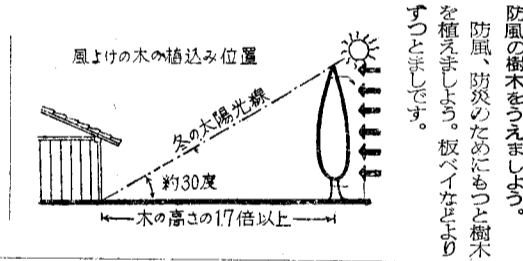


台風時の心得

◆愈々 猛烈な台風が迫ると認められるときは、老人、子供、病人等は安全なところへ避難し、知人宅又は指定された避難所へ避難すること。市災害対策本部からの避難命令は事象が極めて急迫したときに発せられるので前記の考案者等は事前に各自任意の避難を希望します。

◆食糧 貴重品の確保。過去の事例からしても、台風等の被害は食糧断絶等を通じて比較的短い期間であるからそのための必要を用意はしておくこと。

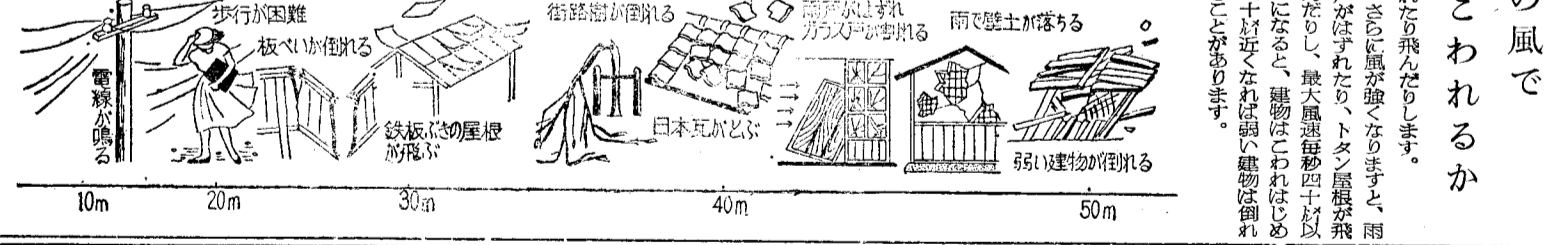
◆避難 するときは、一、二食分程度のみにせよ、パン等は持つてゆくことが必要です。



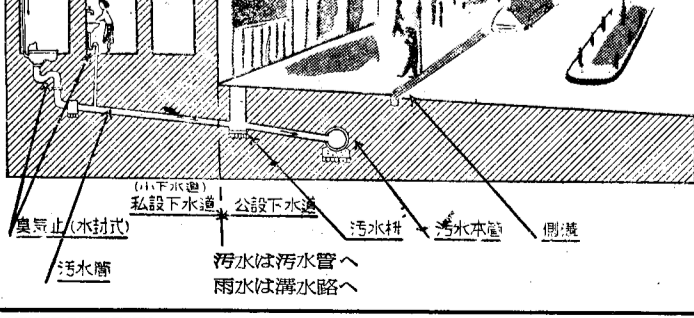
どのくらいの風で 建物はこわれるか
台風によつて建物がこわれるといつても風の強弱によつてこわれ方も違ひます。風の強さの見透しをつけてそのついでに準備することが必要です。

台風が襲つてくる数日前からラジオなどで、予想される最大風速が発表されますから、これによつて危険の程度がわかります。次の図は実例から調べた被害の関係を示したものです。

建物のまわりにある板、いや、屋根の平木などはともとも早く倒れることとなります。

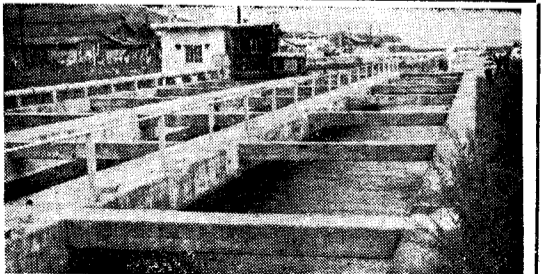


文化生活は 改良下水道の施設から



改良下水道の利点
汲取便所を水洗便所に切替え、台所や湯殿からの汚水を直接汚水管に流すようにしますと、家の周囲から水溜りがなくなり、ドブの臭気も消え、蝇や蚊の発生が少なくなります。また水洗便器は穴の所が水封式になっていますからいやな臭気は全然上の方にあがつて来ません。衛生的な生活ができます。

安い使用料金
下水道の使用料金はほぼ汲取費用と同じ位の金額です。なおこの外、水洗便所に使う水道の料金は従来より約二割位ふえるだけで、きわめて安い料金です。



施設費用の 助成と 分割拂制度
改良下水道の工事は各家庭の施設する位置で多少はちがいますが、約六千円から二万円位かかります。それのでつきの助成と分割支払制度があります。水洗便所に改造される方には一戸に五千円の補助があります。水道部直営で施工した場合は五箇月の分割払ができます。

