



発行所 鹿児島市秘書課 編集人 山下速夫 印刷所 南日本新聞社印刷局

鹿児島市人口 男 133,871 女 144,375 計 278,246 世帯数 64,707 (11月1日現在)

よく読んで

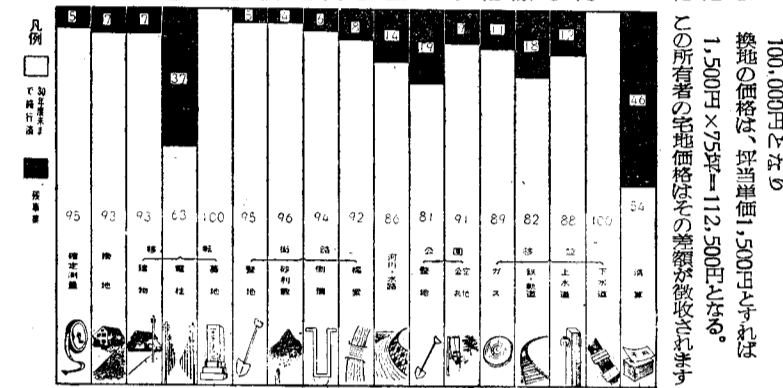
生活の建て直しのために事業をする場合、事業資金に困りの方は、その資金が借入れられます。
社会課庶務係へ、母子厚生資金は福祉事務所母子係へ。
母子厚生資金は(三万円以内) 利率年三分、期間三年、貸付は年一回審査の上決定します。申込み、生活資金は...

ちかく 始まる 中郡 天保山地区

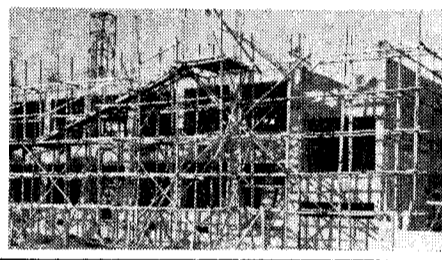
事業は明年度で完了

復興都市計画事業

市街地の約九割が被災をうけ 結果幹線道路となつていきます。
この被災復興土地整理事業は、事業費は予算総額十億四千万円で、うち八億五千万円はすでに事業費に充てられています。
中郡、天保山地区だけが残り、このうち中郡地区の換地についてはもうすぐ発表されます。
又天保山地区も近く発表されることになっていきます。



南小学校の新設



最近、郡元方面が急速に発展して鴨池小学校では学童を収容しきれない状態になったので小学校を新設することになり、このほども、郡元馬場と南小学校の建築工事にかかりました。
本年度中には第一期工事、第二期工事、三期工事九教室が完成することになっていきます。

急速に進む道路舗装

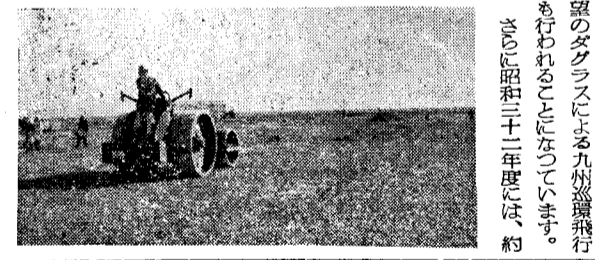
鹿駅前・草牟田など



鹿駅前、草牟田、墓前、草牟田、伊敷街道、草牟田、墓前、草牟田、全田消防分遣隊前(完成予定日 明年一月二十七日) 河内温泉前、花野橋附近(三月三〇日) 南林寺通り線 松原小学校前(一月三〇日)
鹿駅前線 県庁前・滑川橋(一月三〇日) 西原線 高見(一月三〇日) 馬場線 馬場(一月三〇日) 仲町通り線(一月三〇日)
伊敷街道、草牟田、墓前、草牟田、全田消防分遣隊前(完成予定日 明年一月二十七日) 河内温泉前、花野橋附近(三月三〇日) 南林寺通り線 松原小学校前(一月三〇日)
鹿駅前線 県庁前・滑川橋(一月三〇日) 西原線 高見(一月三〇日) 馬場線 馬場(一月三〇日) 仲町通り線(一月三〇日)

整備急ぐ鹿児島空港

来年の二月に完成



鹿児島空港の整備工事がいよいよ始まりました。
鹿児島空港の整備費は全部で約一億四千万円ですが、本年度は、そのうち三、七〇〇万円が割当てられています。
工事は現在ある五〇〇メートルの滑走路を約一、二〇〇メートルに延長すること、その両側のおおの六〇〇メートルの滑走路を設けること、それから管制塔、航空無線機所(ラヂオビーコン)無線塔、事務所の外、通信関係を整備することになっていきます。
なお、三十二年度の工事は明年二月頃には、いよいよ完成するもようです。二月には職員も一〇名ほど配備されます。
そうすれば鹿児島空港もいよいよ効果的飛行機の発着ができるようになり、市民待

市電延長

明年三月頃までに唐湊線が長大前まで延長されます。
唐湊電車線は、現在春日、唐湊間を運転していますが、いよいよこれを工費一、一〇〇万円で唐湊から五六〇メートル、長大前まで延長することになり、一月から着工します。
もちろん復線です。この工事は三月頃までに完了することになっており、明春から市民待望の長大前までの電車唐湊線に運転される予定です。
なお、中郡地区の都市計画事業が明年度で完了すれば、将来この唐湊線は谷山線と接続することになっており、完成の時は西原方面と鴨池を直結する線となりま

収入役に

田上精市民再選

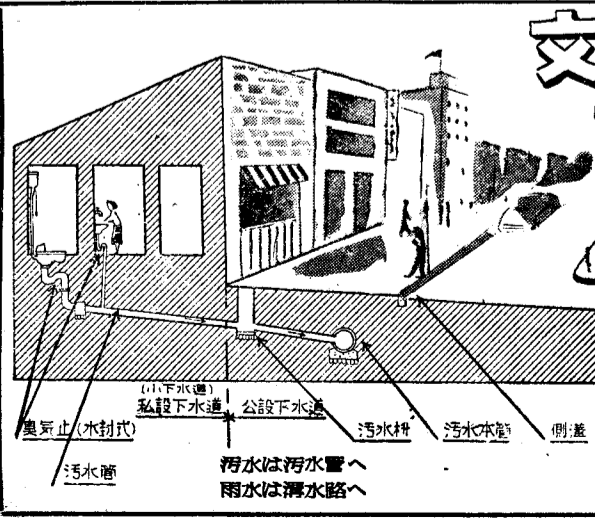


任期満了になりました収入役に、田上精市民を再選することになり、去る十三日の市議会同意を得ました。
このほども市役所のいりいな手引きを市内の全世帯に配付いたしました。
もしこの手引きがといていないご家庭がありましたら市庁の玄関で差しあげていますかとの連絡下さい。無料で差し上げます。

参議院議員補欠選挙

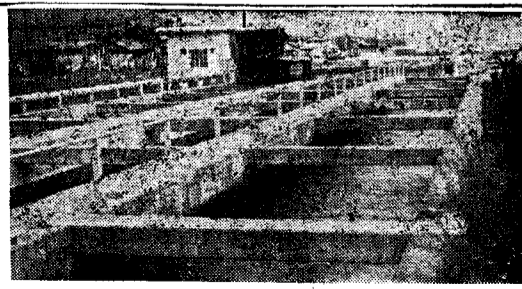
11月30日

参議院議員重成格さんの死に二の投票所が変更です。唐湊地区の投票所は従来中郡小学校でしたが、今度から田上唐湊、郡元唐湊、鴨池唐湊の区域は唐湊幼稚園で投票することになりました。
ついでに、さる七月八日に行われた参議院議員補欠選挙は、一般には低調とされていて、選挙に投票しなかつた方が多いと見られています。
選挙に投票しなかつた方が多いと見られています。選挙に投票しなかつた方が多いと見られています。



文化生活は 改良下水道の施設から

改良下水道の利点
汲取便所を水洗便所に切り替え、台所や湯殿からの排水を直接污水管に流すようになります。家の周囲から水溜りがなくなり、ドブの臭気も消え、蝇や蚊の発生が少なくなります。また水洗便器は穴の所が水封式になっていますからいやな臭気は全然上の方にあがつて来ませんので衛生的な生活ができます。
安い使用料金
下水道の使用料金は汲取費用と同じ位の金額です。水洗便所に使う水道の料金は従来より約二割位ふえるだけで、きわめて安い料金です。



施設費用の助成と分割拂制度
改良下水道の工事は各家庭の施設する位で多少はちがいますが、約六千円から二万円位かかります。それだけの助成と分割支払制度があります。
水洗便所に改造される方には一戸に五千円の補助があります。水道部直営で施工された場合は五箇月の分割払ができます。

