



発行所 鹿兒島市秘書課 編集人 山下速夫 印刷所 南日本新聞社印刷局

鹿兒島市人口 男 133,961 女 144,439 計 278,401 世帯数 64,797 (12月1日現在)

昭和三十一年の年瀬もいよいよおし寄せまつてまいり、皆さんには多忙のごこと存じます。市政の面からのごしをふりかえつてみると、なによりも有難いことは市民 鹿兒島市長 勝目清 税、固定資産税などの市税納入が戦後最高のもので、みなさんご協力のおかげで、みなさんご協力を願います。

冗費をはぶき健全財政で

市税収入は前年より上昇

- ◇ 鹿兒島市における四月一日から九月末日までの予算その他の財政状況がこのほど発表されました。
- ◇ これは地方自治法の第二百四十四条と「財政事情」の作成及び公表に關する条きによつて鹿兒島市の第十八回目（交通局水道部を除く）の財政事情の公表であります。

収入や支出のあらまし

それによると九月末における会計収支状況は別表第一のとおりですが、一般会計の市税の収入状況は前年同期に比べると幾分上昇の傾向を示し、九月末の収入総額は約二六四、二〇〇、〇〇〇円（調定に対し四四％、前年同期四二％）となつております。

市民税

市民の皆さんが直接負担しておられる市税について、昭和二十九年からは昭和三十一年度までの状況は別表の第二のとおりですが、これによると昭和二十八年は市税一人当り一、八四〇円、昭和二十九年は、それより二七〇円あつて二、一〇〇円、昭和三十年は更に二一〇円あつた二、三二〇円、本年度は決算ではありませんが、予算面では八五〇円と

公営企業經理のあらまし

昭和三十一年四月一日から実施された医薬分業に伴う新医薬制度と薬価計算の改正によつて減収となり、更に九月一日から薬価基準が全面的に改正、主として長期入院療養者の用パスなどの診療点数が引下げられたため、今後相当の減収が見込まれて病院運営が困難な状態にあります。

市立病院

昭和三十一年四月一日から実施された医薬分業に伴う新医薬制度と薬価計算の改正によつて減収となり、更に九月一日から薬価基準が全面的に改正、主として長期入院療養者の用パスなどの診療点数が引下げられたため、今後相当の減収が見込まれて病院運営が困難な状態にあります。

公益質舗

公益質舗は現在、市内に三ヶ所ありますが、今期当初の運搬資金は一、二三八万円で、その内訳は自己資金一、〇三八万円、雑部金から二〇〇万円の借入れとなつております。しかし五月に起債が二〇〇万円入りしましたので雑部金を返還、又都元質舗の開設に伴い再び雑部金から二〇〇万円を借入れて、結局、現在の運搬資金は南林寺質舗七〇八万円、西田質舗五三〇万円、都元質舗二〇〇万円、計一、四三八万円となつております。

門松は枝松を

松はバルや用材また薪炭用に大切な木で、毎年固もはく大な造林の費用を出して山の育成に努めていきます。

松の心（しん）松を使えばその松は林木としての価値をなくします。お互いに山の資源を守るため心松を使わず枝松を使いましょう。

第1表会計別収支状況

会計別	予算額	収入総額	支出総額
一般会計	1,970,333,600	746,620,249	706,265,648
特別会計	107,944,900	41,335,380	49,389,525
特別内訳	98,736,800	38,126,947	46,219,300
市立病院	9,208,100	3,208,433	3,170,225
市立質舗	2,078,278,500	787,955,629	755,655,173

第2表市民税

区分	昭和28年度	昭和29年度	昭和30年度	昭和31年度
	千円	千円	千円	千円
決算予算	1,703,589	1,612,222	1,688,657	1,970,333
市算予算	473,354	561,099	608,126	585,975
市算対人	27.8%	34.8%	36.0%	29.7%
市税一人当り	257,241人	265,901人	273,979人	274,507人
市税一人当り	1,840円	2,110円	2,220円	2,135円

体の財政は、御承知のとおり、この数年、赤字の増加がはなはだしく、これがため政府は赤字団体を対する措置として地方財政再建促進特別措置法を制定し、また地方交付税の税率改正や国有並の三公社を含む公有施設に対する固定資産相対額の交付金制度の創設、それから地方自治法の一部改正などにより地方自治団体にたいし機構および運営の簡素合理化を期して、市勢の伸展と市民の福祉増進をはかるよう努めてお

西駅前緑化

観光都市にふさわしく

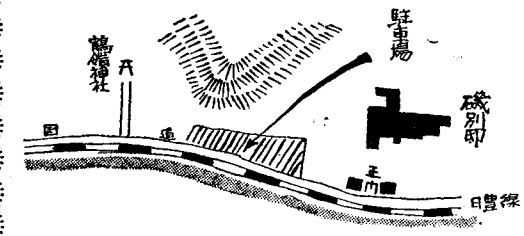
日豊線急行「高千穂」は西鹿見島駅前となり、又指線がほとんど、西鹿見島駅が始発となつたため西鹿見島駅は次第にクロスアップされてきました。

このため市では同駅前広場を完全緑化することになり今年下旬からその工事にかゝります。

この計画によれば現在、団体広場にある原台店を整備して、こゝに緑地帯を設け将来、観光都市と願っています。

歳末正量強調旬間
鹿見島市計量検査所では歳末の商繁期にそなえ、歳末正量運動強調旬間を十日から二十五日まで行いますので、売るにも買うにも量目に注意して、はかりの狂いがなく、明るい正量運動が行われるよう願っています。

磯公園にバスの駐車場の駐車場
年々ふえる観光客のため磯公園のバスの駐車場がなく、たいへんごまっておりますので、このほど磯公園敷地内にバスの駐車場を新しく設置することにいたしました。

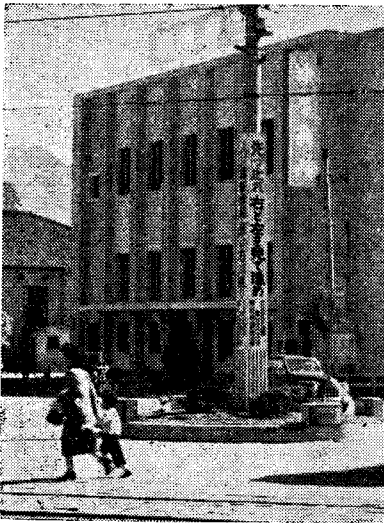


歩道を歩きましょう
年の瀬がせまつてまいり、とかく人の心も落ちつきを失ひ、各種の犯罪や交通事故が起りやすくなります。

朝元気で出て行つた子供を、一瞬にして失ひ、悲歎にくれる母親、杖も柱も頼む父兄をなぐり、路頭に迷う家族、事故による

交通事故で不可抗力と思われはるは、はたしてほとんどは過失(不注意)であります。いつ自分の身に危険があるかも知れません、お互に交通規則を守つて互譲の精神で道路を通行しましょう。

(写真はいつもの通り)



簡易で公共施設

郵便局で加入の呼かけ
市がいろいろの施設や事業を行うには多額の経費がいりますが、このようなときには市費だけで行つた場合と起債による場合、又国や県から補助を得て行つた場合、経理の都合上、銀行や簡易保険の積立金を一時借りて行う場合もあります。

簡易保険は政府が行うもので国民のための生命保険として役立つておりますが、その積立金は一面このように市町村の建設事業にも貸出されて建設面に大きな役割を果していることもあります。

したがつて皆さん達の契約がふえ、保険料がふえれば、ふえるほど公共団体へ貸出す積立金も増加するわけです。

それで郵便局ではこのような公

洲崎町チリ捨場解消
洲崎町海岸のチリ捨場は、付近市民の環境衛生上、いろいろと迷惑をかけている点があるので、市ではこのチリ捨て場を解消することとし今後、一切同所にチリを捨てないことになりました。

これがため今後出るチリは遠く南港まで運び同所の埋立に利用することに決定、なお市ではチリ捨て場をそのまましておくことは衛生的見地からみて芳くないので洲崎

来年と畜場
かねて都元町新川尻に工費二千五〇〇万円約二六〇坪で工事を進めていた、と畜場もモダンな建築物ができましたが、明年四月には近代的なと畜器具を購入して操業を始めることになっております。

お休み
御用納めは十二月二十八日
御用始めは一月四日
但し埋葬受付一月一日を
除き毎日行つております

お知らせ
もち……米の特配は廿日分、もよりの米穀店にて

米の……新通暖の切替え、二十日まで、登録米屋へ、実費手数料十円、印鑑持参

保健……所の一般診療は二十三日まで、早目に受診希望

市民……年始会、一月一日午前十一時中央公民館ホール、会費百円、参加ご希望の方は市会計課窓口へ氏名職業を記入して二十三日まで申込受付

母子……手帳交付明年一月四日

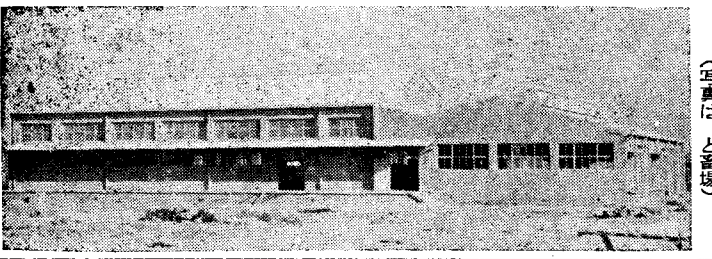
美術……館十四日から太原久雄版画展、明年二十日から有馬生馬展

市営……観光バス毎日午前十時と午後一時鹿見島市営観光案内所から出発、大人一六〇円八八八〇円

成人……式、一月十五日、中央公民館ホール、本月中旬ごろまで成人証を配布

市勢……要覽、昭和三十一年版一部一〇〇冊総務課統計係

年末年始のお休み
御用納めは十二月二十八日
御用始めは一月四日
但し埋葬受付一月一日を
除き毎日行つております



冬の大豆
つぎの日程で大そうじを実施いたしますので、床下、タタミの下便所、畜舎、たい肥舎など、特に念をいれて清掃して頂いて、来年の夏は蚊やハエのいない快適な暮しができるようにみんな協力してやして下さい。

巡回指導日 大掃除区域

12月12日 青野町(釜ヶ倉、帯泊、葛蒲谷、実方、中別府、中之町)

13日 青野町(七柱、上ノ原、龍水、平松、花倉、三船、坂元町)

17日 川添 下田町

18日 川上町、岡之原町、宇宿町

19日 田上町、西別府町、小野町(西之谷)

20日 古里町、有村町

21日 伊敷町、下伊敷町

24日 小野町(西之谷を除く)、犬迫町

24日 小山田町、皆原志町、黒神町、高免町、東松島町、持栄町、野尻町

この地区以外の方々もことし一年のホコリやゴミをたして、明るいお正月をお迎えして下さい