



発行所 鹿兒島市秘書課 編集人 山下 速夫 印刷所 南日本新聞社印刷局

鹿兒島市の推計人口 昭和32年11月1日現在 男 134,077 女 145,312 計 279,389 世帯数 65,922

国、県市道とも 工費一億円をつぎこむ

いま市内のあちこち道路の舗装が行われています。道路は市内にあつても国道、県道、市道と区別され、工事はそれぞれ管理してゐるところで行われます。従つてその費用も道路別に国県市でまかなはれておきます。いすれにしても、市内の道路が整備され、舗装されていくことは有難いことです。

整備を急ぐ道路舗装

- このような道路に要する費用は莫大なもので、コンクリート舗装の場合は一平方メートルあたり、約一、八〇〇円、アスファルトは約一、〇〇〇円を要します。
市道 〇昭和大通りの50メートルから 〇一級国道三線(新橋)
〇二級国道三線(新橋)
〇三級国道三線(新橋)
〇四級国道三線(新橋)
〇五級国道三線(新橋)
〇六級国道三線(新橋)
〇七級国道三線(新橋)
〇八級国道三線(新橋)
〇九級国道三線(新橋)
〇一〇級国道三線(新橋)

世界人権宣言

は毎年十二月十日とされておきます。これは国際連合が全世界にわたつて人権を尊重すること宣言したことに始まりますが、わが国でもとして満九年を迎えることになりました。私どもは憲法に保障されている基本的人権を守ることには日本再建の基礎であることを十分知らねばならないと

人権週間によせて

に経典してゐることを思ひますが、人権擁護委員は市長の推せんによるもので、その職務は市民の権利を守ること、個人の自由と権利を守ること、この委員は国民の人権が侵されぬよう監視し、侵された時は調査、救済をはかります。また自由人権思想の普及啓蒙、相談などの仕事をします。

わたくしたちの広報誌 この「市政だより」は、七世帯に一部の割合で配付してあります。隣近所でもらへない方には、隣人のよしみでおまわし下さい。



旧鹿児島空港跡に新ターミナルの建設

地方自治法が施行されて早やくも十年たちました。鹿児島市では市政をより良くするために市当局と議会はお互いにたゆまぬ努力を続けてまいりました。

優良納税組合と 納税功労者を表彰 このほど昭和三十一年度(優秀)二中納税功労者表彰式が、市庁舎第二中納税功労者表彰式として行われました。

臨時の求人には 公共職業安定所へ

新原町の鹿児島公共職業安定所には、毎日三〇〇人の方々が職を求めておられます。これらの求人の中には、臨時の求人も多く、日雇いの方々が、たくさん待機して求職の申込みを待っています。

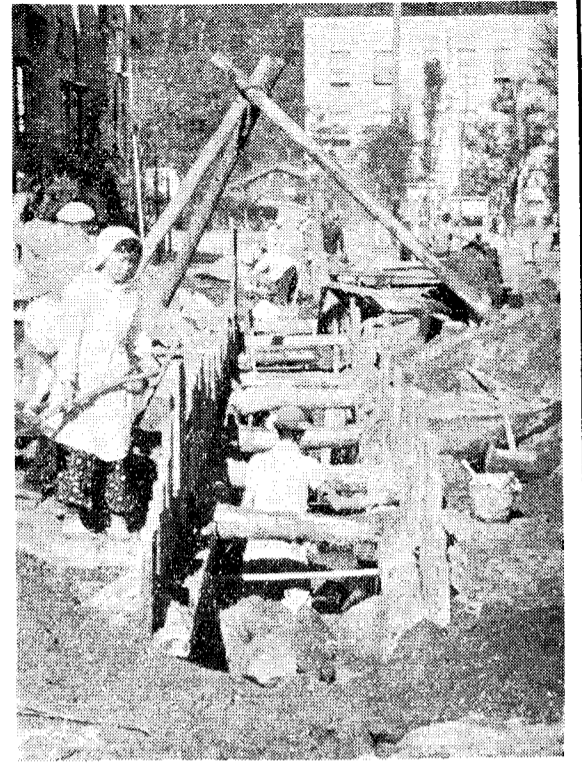
未使用基地の整理

市内の各基地で使用許可を受けてから五年使用しなかつた基地は未使用基地として使用許可を取消します。但し埋葬禁止基地を使用中で、移転先として唐漬、坂元、宇全田、平原、露原、郡元、宇宿の基地に使用許可を受けている基地は除外します。

交響色彩による美旅展 県立鶴丸高校出品 12月15日まで 市立美術館

松門には... えだまつかカードで 森林資源の将来を考え 山林荒廃を防ぐために 鹿兒島市農林部

市民年始会 会員募集 ◆新春を祝う市民年始会を明春1月1日午前11時から中央公民館ホールで行います ◆会費1人100円 ◆名簿作製の都合で、申込みは12月20日まで受け付けます 申込みは市庁舎1階 会計課



どんだん進む 分流式下水道

昭和二十七年から工費約三億五千万円をもち始められた。西日本を始めての分流式下水道の配置工事とほとんど進んでおり、この工事は汲水所を水洗便所に切り替え、台所や湯殿からの排水を直接汚水管に流すようにするもので、自毛の近くまで下水管が布設されたらどんだん進むことが出来ます。

一年末店 店員「ハイ、おつりをお返しあげます。毎度どうも」

町には「リノベル」の飾りが鳴りお正月も真近です。十五日ごろからはボツボツ。どうぞ正しいお正月を体温計の無料検査をいたしませう。(年末正量運動)

税金のはなし

わたくしたちの日常生活から「税」というものをはずすことはできません。それで今回は「自転車、荷車税」のことについてお知らせいたします。

自転車荷車税は

毎年四月一日現在で、自転車、荷車などを所有している方、またはその年中途で新たに自転車、荷車などをとめられた方が納税義務者となります。なお自転車、荷車などを使用しなくても課税の対象となりますから、使用できなくなつた車はすぐ廃車を市課税課へたてて下さい。



△どのくらいの税か	
自転車(二輪車)	年額二〇〇〇円
自転車(三輪車)	四〇〇〇円
原動機付自転車	これは総排気量によつてちがいますが、大体このほかその年中途で、新たに自転車、または荷車などをとめられた方には、その車体に課税の取付けをしなければなりません。さいきん無税札の車が、かなり見受けられますので関係当局と一語になつて一斉取締をしていきます。無税札の車はすぐ無税札を付けて下さい。

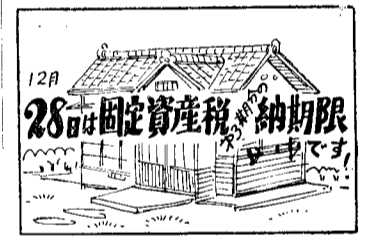
不潔な密造酒を みんなでしめだそう

密造酒は製造したり、販売したり、また持っておいたり、あるいは飲んだりすることは、かたくなに禁じられています。

密造酒は国の酒税として収入にならないのみでなく、人体におよぼす影響はたいへん悪いのです。なせ悪いかといふと家の中の隅々、豚小屋の脇、床下の汚物のそばで製造され、不潔の上もなない設備から出た。またこのなかにはメチルアルコールが含まれていて、これを飲むと体内に分解されて、ホルモン(最も強く)

体温計の無料検査

一時かげをひそめていた流行性感冒が、また市内に流行しているようです。みなさんのご家庭で使用しておられる体温計は狂つていませんか。体温計は年がたつてつれて温度に狂ひが生ずるものです。それをしらすに使用することは取返しのつかないことになるかもしれません。それでは鹿嶋市計量検査所へお正月も真近です。十五日ごろからはボツボツ。どうぞ正しいお正月を体温計の無料検査をいたしませう。(年末正量運動)



衛生メモ

◇年末の食品衛生 年末の食品は冬はねずみの繁殖力が低く、集団感染による時疫です。山下保健所で相談に応じます。

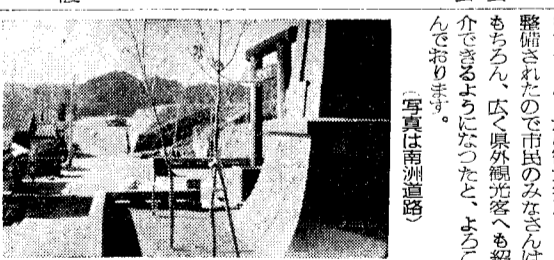
観光バスがのぼる

建設部では南洲公園の整備を行うとともに、頂上までの観光道路入口をへて頂上に通する市六メートル道路です。

自治的に整備作業 五十三団体を表彰

去る九月二十一日から三十日まで行われた鹿嶋市道路整備作業は市内各区民の絶大な御協力により大変立派な成績をおさめました。この作業は風水害や自動車等のため道路が荒れたり、やぶが茂つたりしたものを農事小組合、道路振興会や青年団等で自治的に整備する作業です。審査の結果十一月二十一日の市役所で表彰式が行われ次の方が賞状と感謝状を受けられました。

- 賞状及び副賞(賞金)
 - 特等 中別府道路整備委員会
 - 一等 岡之原花野
 - 二等 吉野町七社
 - 三等 川上町上花柳
 - 坂元町川添
 - 岡之原町大久保
 - 川上町川上
- 伊敷地区
 - 特等 皆野志南比高島上方限道協議会
 - 一等 犬迫町山崎
 - 二等 皆野志南比高島上方限
 - 犬迫町山崎
 - 皆野志南比高島上方限
 - 原田字部
 - 茶屋馬場
 - 川上町川上
 - 田上
- 東桜島地区
 - 特等 東桜島町木之下道路整備会
 - 一等 坂下
 - 二等 中野
 - 三等 持木町持木下
 - 古里町古里西
- 感状
 - 吉野地区二二伊敷地区一九田上宇宿地区一一東桜島地区五の各道路整備会及び部落代表九八名へそれぞれ贈られました。



お知りませ
新し...米の通帳の交付を
登録している配給店、十日
まで行います。古い通帳と印
鑑手数料(〇円)持参。
ご用...納め、市役所の手
と本月二十八日迄、明春は
三日までお休み。

大がじ

◇住みよい環境と、明るい正月をむかえるために冬の大雪をじをしましょう。

級別	ちりの量	手数料
一級	月六トン以上	二、〇〇〇円
二級	月三トン以上	一、五〇〇円
三級	月一トン以上	六〇〇円
四級	月六〇〇キログラム以上	四〇〇円
五級	月二〇〇キログラム以上	二〇〇円
六級	月一〇〇キログラム以上	一〇〇円
七級	月六〇キログラム以上	五〇円
八級	月六〇キログラム以下	三〇円

◆汚物処理手数料一らん表

1	ポンプ車くみ取り~1斗につき	10円
2	タルくみ取り~1本につき	30円(3斗入り)

ゴミ、コイなど汚物についての命は

◆自家のゴミ取りふん尿くみ取りを、希望される方は、衛生課または巡回中の収集者、くみ取者に申込んで下さい。
◆ゴミ取りは通常3日に一回、ふん尿くみ取りは申込みの翌日に参ります。
◆大口くみ取りには、便利でまた衛生的なポンプくみ取車があります。
◆ちり箱の欲しい方は申込んで下さい。
木製コイルター塗塗り 300円です
その日に配達します。

ゴミ取りや・ふん尿くみ取りの申込は市衛生課電話(2442番へ)1924番へ