



発行所 鹿児島市秘書課
編者 山下速夫
南日本新聞社印刷局

市の推計人口

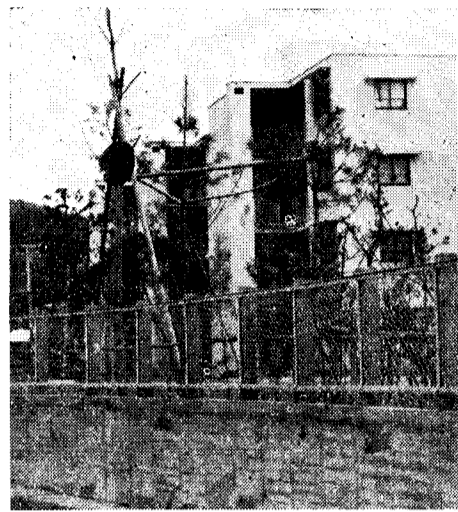
男	137,983
女	150,728
計	288,611
世帯数	70,681

(7月1日現在)

140戸市営住宅の建設

四階建アパルトや ブロッコク二階建など

最近では家を建てるにも土地が入りにくくなり、自分の力で住宅を建てることは、なかなか困難になってきました。鹿児島市ではこれらの人びとのために公営住宅など家賃の低い住宅を建てることに毎年大へんな努力を続けておられますが、こ



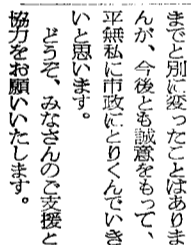
すまいは市民生活の第一のより、住宅難は消えようがありません。公営住宅は建て方に二つの種類があり、建設費は一種は国の補助金で、二種は市費で、残りは市費と五人以上の割合で任せている世帯が、二種は二階建て、三階建て、四階建て、五階建て、また二万四千ほどあり、なかなか一の方市の負担が少く、家を建てるに有利です。

「農家台帳」がつくられることになり、農家のみなさん、農業委員会が、通常に農家台帳を作成して、農家のみなさんの家庭を別個訪問して調査します。

農家台帳の作成

従ってこの仕事を果たすに当たっては、その前提として地域調査員が台帳をもつて、みなさんへ訪問して聞き取りを行い、その結果をもとに、八月一日現在

この項目のうち、とくに②の世帯および雇用については、氏名生年月日等、④土地については筆



内倉助役の選任
東大法学部卒、朝鮮京城鉄道事務課長経験の豊島市復興部長、秘書課長、秘書課長、事務課長をへて昭和二十六年四月事務局長就任の内倉助役は、

希望者は早目に農林課に申出てください。

タコの増殖

市漁業はあまり振わず、最近では漁協の人たちと協力してタコの漁獲高は減少をたどっています。これを何とか向上して漁業者の生活安定に役立てたいというのが、平瀬市長の御意の一つです。この平瀬市長の御意の一つです。この平瀬市長の御意の一つです。



希望者は早目に農林課に申出てください。

希望者は早目に農林課に申出てください。

希望者は早目に農林課に申出てください。

希望者は早目に農林課に申出てください。

希望者は早目に農林課に申出てください。

希望者は早目に農林課に申出てください。

良い水は健康のもと

二 全国水道週間

週間行事

- 水道施設の開放 瀧の神水源地、上の原配水地、福昌寺水源地、新郡元水源地、下水道汚水処理場の開放
- 給水装置修繕巡回 市内全般にわたり修繕班をくりだす。
- 無料修繕 パッキン・ケレップの取替
- 小学生に水道の認識
- 漏水防止 漏水発見者に粗品をさしあげる。
- 低水圧場所の調査
- 簡易水道施設の指導
- 水道の世論調査

清掃に新威力 オートパッカー

いままでの二倍も集積できるし、臭気をおさえ、活潑。価格三百五十万円。

