

1960

新年 賀 謹



発行所
鹿児島市秘書課
編集人 藤山良弘
発行人
南日本新聞社印刷局

市の現勢

人口	
男	133,579
女	151,260
計	289,839
世帯数	71,334
面積	180.58km ²
広がり	東西25.55km 南北16.90km
	—11月1日しらべ—



市民年始会

鹿児島市中央公民館ホール

昭和三十五年元旦 午前11時



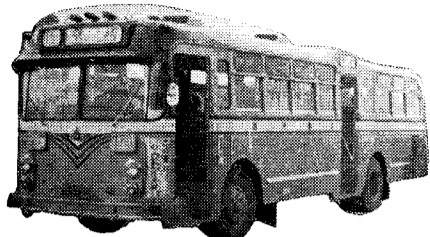
希望にみちた 生活設計を

みなさんと共に新しい年

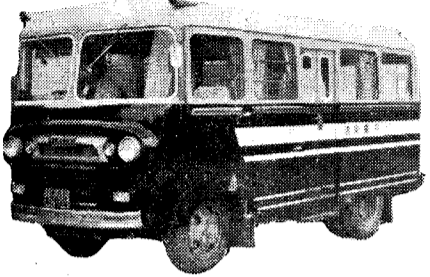
をお迎えできましたことを心から
お喜び申し上げます。あけまして私共は昨年五
月第十五代市長に就任してから少くも
郷土が明るく豊かになるために全精魂を
うちこんで市政を担ってまいりました。
ところで今日の市政をみますとなにが
んにも財政的に非常ないきづまりをきたし
ており反面やらなければならぬ仕事は
かす多くあつてこれをきりぬけるためには
なみなみならず努力が必要であります
しかし私も市政にあずかっている以上こ
れら悪条件を克服して希望にみち
た鹿児島市を築きたいと念願いたし
ております。そのためにはどうして
み皆さんの深いご理解とご支援をいただ
いてこそ始めて可能なことです。
どうぞみなさんも新しい気持ちで
新しい生活設計のもとに住みよき暮らし
をうちたてられそれぞれの立場でご努力
をお願いした市政の方向もこれを大きく
推進する能率市政の展開をはかりたい
と思ひます。

昭和三十五年一月一日

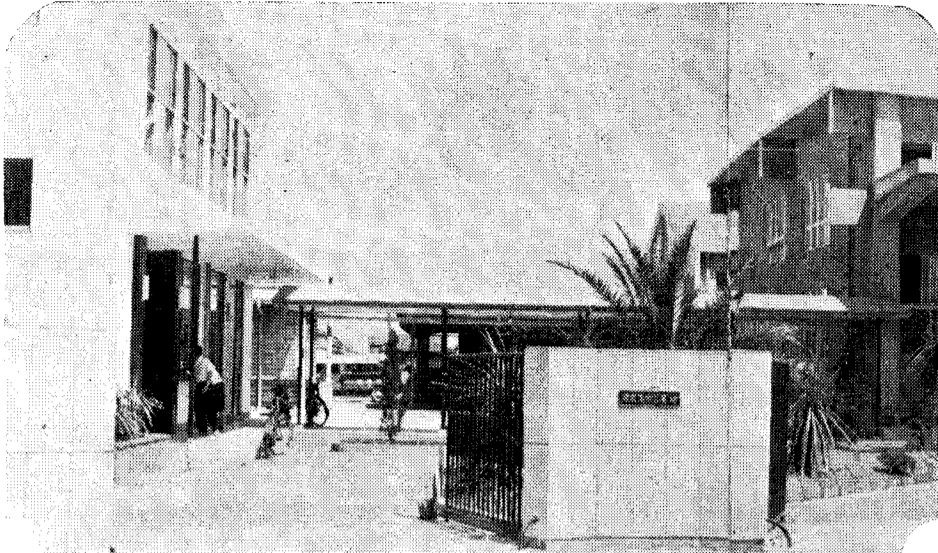
鹿児島市長 平瀬實武



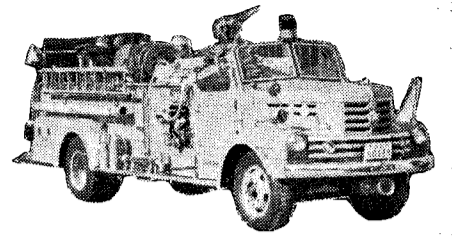
ツウドアーバス



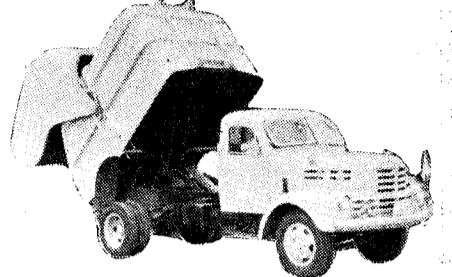
葬儀車



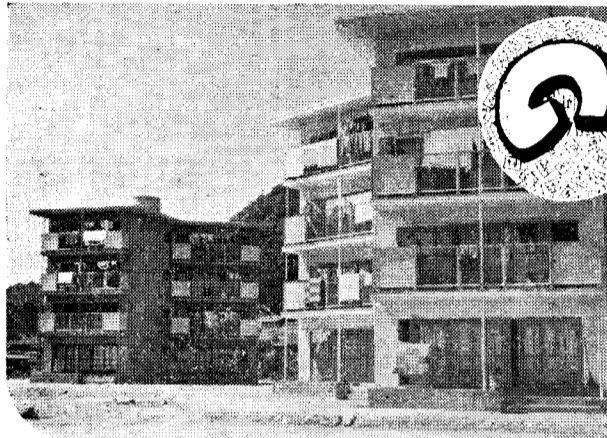
完成した市営と畜場



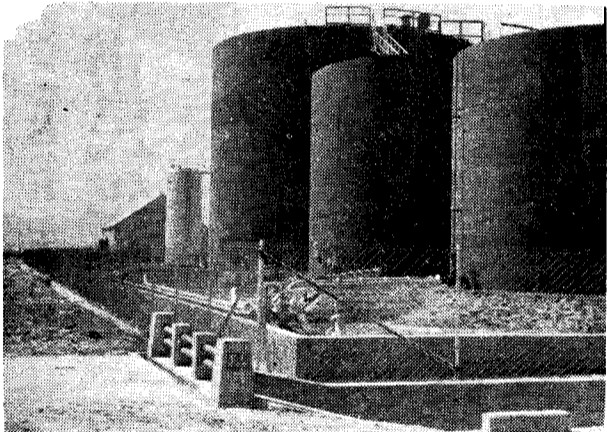
化学消防車



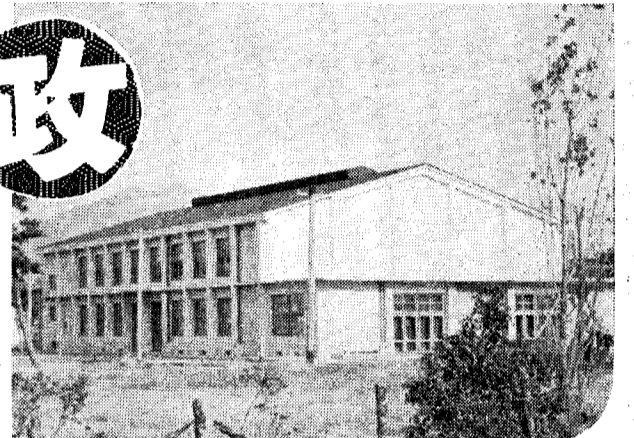
最新式の清掃車



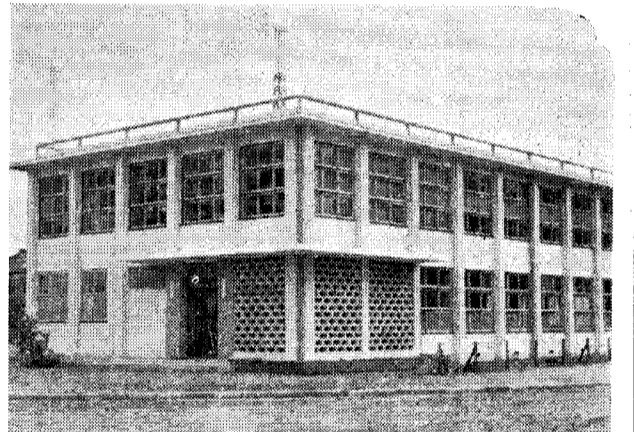
下伊敷型アパート



南港にできた石油基地



鴨池中学の体育館



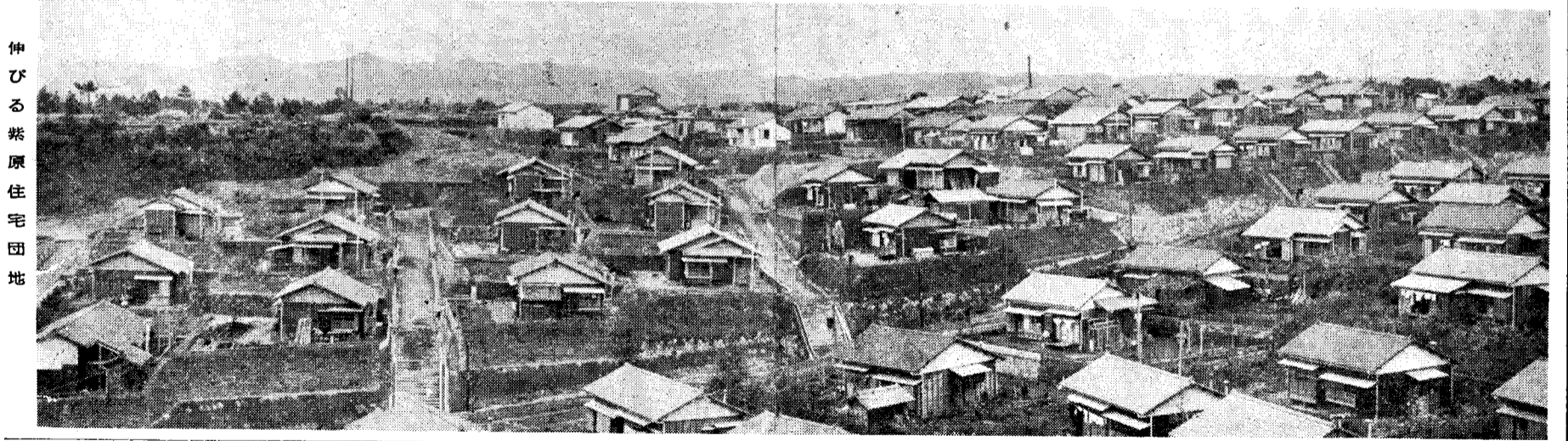
工芸研究所

のびゆく市政

昨年はいろいろ市政のために、ご協力いただきありがとうございました。

この一年間の歩みのいくつかを、アルバムからひろいあげてみましたが、おかげさまで、かなりの実績をあげることができました。

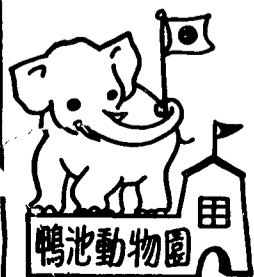
ことは、さらに新しい気持で、住みよい明るい町づくりのために努力したいと思っておりますので、市民の皆さんもどうぞよろしくお願いいたします。



伸びる紫原住宅団地

ご家族おそろいで

楽しい動物園へ



お正月のこどものついで
 ◇アシカ・チンパンジーの曲芸
 ◇子どものおどり・劇
 ◇人形芝居・手品・落語
 (1日から7日まで)
 (毎日午後1時から)

1960年

第7回

成人式

とき 昭和35年1月15日午後2時
 ところ 中央公民館ホール
 ○満20才になられた方
 ○服装は簡素に

初日拝観バス 新年初詣バス

- ◎城山ゆき
 1. 元旦午前6時30分発
 2. 鼓川・原良・常盤・田上・日当平・仁風寮・附小前・各終点発
 3. 大人15円 子供10円 (片道)
- ◎市内五社まわり
 1. 元旦から3日までと7日 午前9時半から午後4時まで
 2. 照国神社〜城山〜南洲神社 磯天神〜護国神社〜松原神社
 3. 大人100円 子供60円
- ◎寺山ゆき
 1. 元旦午前6時
 2. 朝日通・西駅前・交通局 鴨池小前・新上橋発
 3. 大人100円 子供50円
- ◎谷山慈眼寺まわり
 1. 元旦から4日まで 午前9時から午後4時30分まで
 2. 谷山電停より発車 大人15円 子供10円