



発行 鹿児島市秘課 編集人 藤山良弘 南日本新聞社印刷局

Table with 3 columns: 産業別就業者 (35年10月1日), 産業構成, 人員, 割合. Includes data for 1st, 2nd, and 3rd industries.

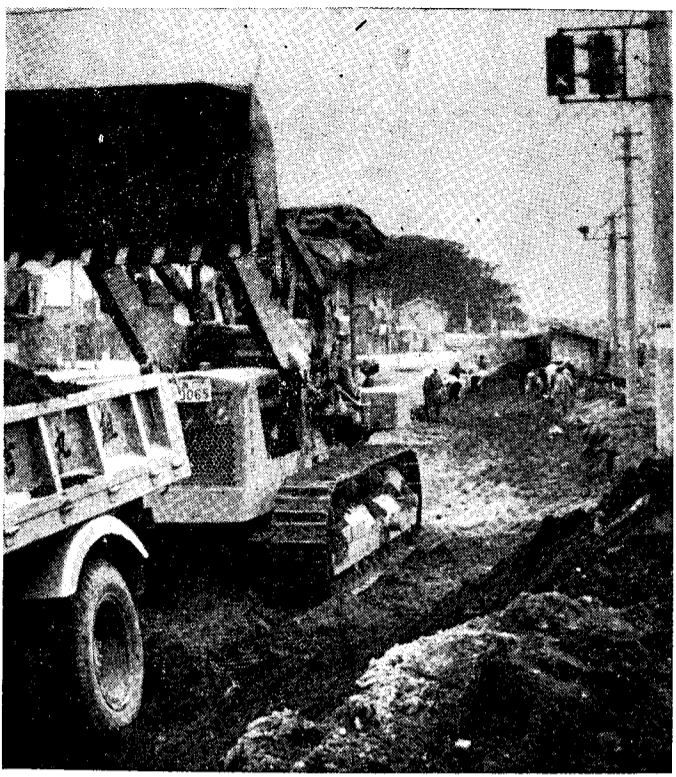
これからの舗装計画

幹線道路が重点 武之橋から鴨池線も着工

道路とはどんなものか... 武之橋から鴨池線も着工... 幹線道路が重点... 舗装計画の重要性...

- 1 高速自動車国道
2 一級国道
3 二級国道
4 都道府県道
5 市町村道

道路の管理... 市内の道路は 国・県・市道の別... 舗装計画の進捗状況...

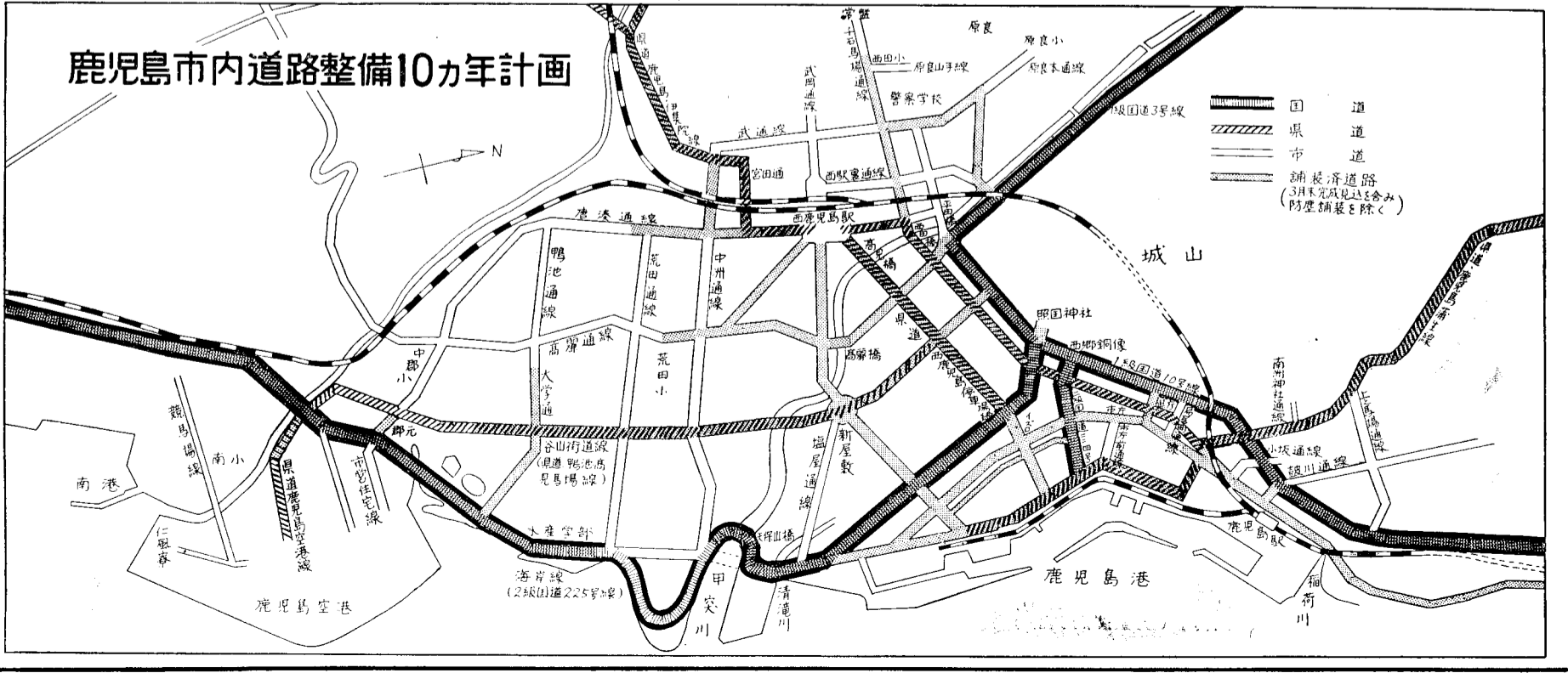


道路の建設、改良、維持、修繕... 市内の道路は 国・県・市道の別... 舗装計画の進捗状況...

計画的にすすめる 将来の舗装計画... 舗装工事の種類とその経費... 舗装計画の重要性...

道路は広く正しく 不正使用はやめよう... 最近また、道路の不正使用が... 道路の不正使用の現状と対策...

計画的にすすめる 将来の舗装計画... 舗装工事の種類とその経費... 舗装計画の重要性...



市・県の申告様式が変わる

各人ごとに申告を

昭和三十一年度市県税、県民税の申告様式が変更されました。これは昨年四月の地方税法の改正により新しく、県民税について必要な申告内容が加わったためです。間もなく、みなさまのお宅に申告書をおくります。三月十日、二十日までに申告書を出してください。申告書の受付についてはお知らせします。

●申告書のしかた
今までは、一世帯について一枚の申告書を出していただいていたのですが、今年から、三十二年中に所得のあった人(申告義務者)はすべて各人ごとに、申告書を出さなければなりません。

●申告義務
1、賦課期日(一月一日)現在で市内に住居を持っている個人は、みな申告書を出さなければなりません。次、例外があります。

●申告書の提出
1、所得が所得割に比べて、地方税法に定める損控除の繰越控除を受けようとする場合
2、所得が所得割に比べて、雑損控除または医療費控除、もしくは雑損失の繰越控除を受けようとする場合
3、住所を市内に持っている人も、事務所、事業所、または家屋敷を、市内に持っているもの。

●申告期限
三月二十日(三十六年度までは、前年度に給与所得以外に所得のなかった人は、原則として申告書を出さなくてもよい)ことになりました。しかし、給与所得以外に、期外家賃収入、または配当などの所得がある人は申告書を出さなければなりません。

●申告書が提出されなかったり期限までに提出されなかった場合には、「所得が所得割から差し引かれるいろいろな控除」が認められません。

●申告書の内容
今までの申告書は、世帯状況を記入するだけでしたが、今年度の改正で、非常に複雑な様式になりました。記載の要領は申告書と一緒にお届けする、「申告のしかた(説明書)」に、くわしく書いてあります。ですから、よく読んでから、ご記載ください。

●申告書の配付
申告書は、一月十日頃から三月十日までにお届けします。その際必要な控除をおしつけてください。お渡しする時に、記載について、あらまし説明いたします。

●申告書の提出
申告書の提出は、三月十日、二十日(三十六年度までは、前年度に給与所得以外に所得のなかった人は、原則として申告書を出さなくてもよい)ことになりました。しかし、給与所得以外に、期外家賃収入、または配当などの所得がある人は申告書を出さなければなりません。

●申告書が提出されなかったり期限までに提出されなかった場合には、「所得が所得割から差し引かれるいろいろな控除」が認められません。

●申告書の内容
今までの申告書は、世帯状況を記入するだけでしたが、今年度の改正で、非常に複雑な様式になりました。記載の要領は申告書と一緒にお届けする、「申告のしかた(説明書)」に、くわしく書いてあります。ですから、よく読んでから、ご記載ください。

台北市からお礼

キヨンとミカドキジ



鴨池動物園では、さきほど台北の良い子たちへ、白鳥二つがいと贈りましたが、このたびはキヨンとミカドキジが贈られてきました。

キヨンというのは「豆シカ」または「四ツ目シカ」とも言われ世界で一番小さいシカで、ちよん、ミカドキジのパンに似ています。

この二行に贈られてきたものは、台北市長の周自齊さんが、港からの贈り物、台北市に立寄り、鹿島からおくれた白鳥と面会していただきましたが、台北の良い子たちにかわいがられて、とても元気に過ごしています。

好評の香港見本市

たまたご・豚が有望

一月十六日から四日間、香港で開かれた西日本各県見本市に出展した平瀬市長、石井議長一行六人が、香港経済事情を視察してこのほど帰国しました。

この見本市は、香港との貿易を促進するためのもので、西日本各県から農畜産物、その他夫々特産品が展示されましたが、本県からは豚卵ノコリのヒレ、しいたけ豚などが出荷されました。本県からの出展物は、非常に好評を博しましたが、なかでも豚卵は、香港で一日に二十万個を消費しており鹿児島から横浜丸が運ぶようになったことに関連して、最も有望視されています。このほか、ノコリのヒレ豚、テールセットなども人気を集まり、引き合いは百五五件、一億九千万円に達し、福岡五千件、長崎五千四百件、佐賀六千二百件、熊本八千九百件、宮崎五千四百件に比べて最高の成績でした。

市では今後の収穫を参考にしたい。



ORIENTAL EXPRESS LTD. WELCOME TO HONG KONG

馬交所で受けつけます。

このほか、臨時受付所をつきのとあり、午前九時から午後四時まで、受付と申告相談をつけたい。

清水中、清水小、大電小、名山小、城山小、松原小、甲東中、山下小、草野小、原田小、西田小、武小、中洲小、帯田小、八幡小、鴨池小、南小、中郡小、宇宿小、と公民館、ご相談ください。

●申告書の受付
市役所市民課、伊敷支所、東校

成人病

ふえる高血圧とガン

効果のある早期発見

年々多くなる成人病に対して、関係機関はもとより、国民の関心も高まっており、二月一日から全国一斉に成人病予防週間がおこなわれております。

日本人の死亡原因をみると、成人病が、昭和二十六年からは第一位で、昭和二十七年では、第二位(脳卒中)と、正しい知識を普及するため、治療するために、毎年、全国一斉に、成人病の早期発見と早期治療をすすめるため、山形屋五階五・六・七・八・九号室。

この成人病に対する予防と、この成人病に対する早期発見と早期治療をすすめるため、山形屋五階五・六・七・八・九号室。

この成人病に対する予防と、この成人病に対する早期発見と早期治療をすすめるため、山形屋五階五・六・七・八・九号室。

国保

喜ばれるひまわり診療

鹿児島市にも、農村地帯に「ひまわり診療」とよんで、このひまわり診療は、診断のつえ、一年間の治療費をさしあげて、前年にくらべて、減少していますが、被害額は逆に増えております。

なご、こと三月十五日、相互志町宮之平



鹿児島市立総合病院

衛生メモ

室内換気とガス
木炭は特に二酸化炭素ガスが中毒を起しやすいので、換気に十分注意してください。また、石炭ストーブ、ガスストーブ、ガスコンロガス風扇等も中毒を起すことがありますので、器具の掃除と調節をよくし、ガスをこまめに換気してください。

室内換気とガス
木炭は特に二酸化炭素ガスが中毒を起しやすいので、換気に十分注意してください。また、石炭ストーブ、ガスストーブ、ガスコンロガス風扇等も中毒を起すことがありますので、器具の掃除と調節をよくし、ガスをこまめに換気してください。

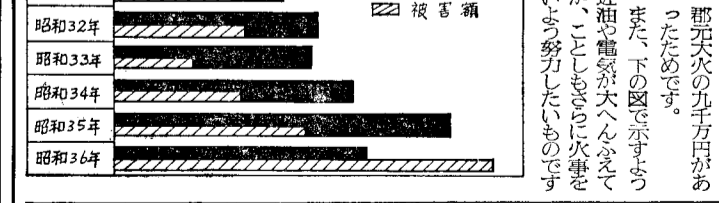
市勢要

このほ、昭和三〇イヌマキの参道一覽完成、十六年度の市勢要の寄贈、山桃一本を、下電屋町田中節さんが寄附されました。

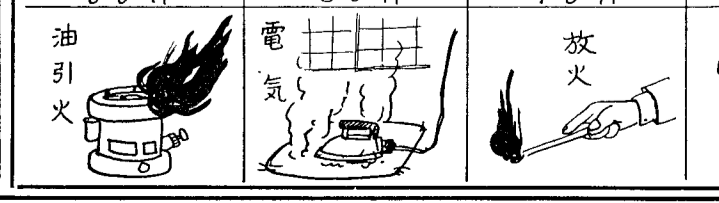
このイヌマキは樹令一〇〇年以上をへたもので、一木約一〇〇万円位で取引される高価な贈り物だけに市ではたいへん感謝してあります。

このイヌマキの植栽は、昭和神社前を参道のかんきにふさわしいようにするため、緑の羽根基金の中から平瀬市長が三ヶ年計画で実施するようにしたもので、一昨年十二本、昨年六本、ことし六本植えるものうち、四本が寄贈されたものです。

昭和35年死因統計



昭和36年火災原因



婦人少年室のご相談は

婦人少年室協助員へ

皆様の家庭や地域、職場でこんなことはありませんか

- ◆未亡人がしごとをさがしている
- ◆働きたい未亡人に技術を習得させるところは
- ◆職場で女子に対して差別待遇があるように思えるが...
- ◆働く年少者の余暇生活を上手に使うためには
- ◆学校を長期欠席して働いている子供をどうしたらよいか
- ◆転落のおそれのある婦人を何とかしてあげたい
- ◆婦人や子どもの問題についてのパンフレットやリーフレットがほしい

このような相談は協助員へ。協助員の名簿は鹿児島婦人少年室にあり、市内新屋敷町(労働基準局庁舎内)



1億5千万円が灰

クワでおわりのように、昨年一年間の火災発生件数は、前年にくらべて、減少してはいますが、被害額は逆に増えております。

被害総額がふえたのは、市郡元火災の九千万円が原因です。

また、下の図で示すように、最近油や電気が大へんふえています。ことしにもさらに火事を出さないよう努力したいものです。