



市営施設見学会

四月から申込順に

わたしたちの税金がどのようにいかされているか。この課題にこたえるため、昨年、市営施設見学会を実施したところ、たいへん好評をいただきましたので、ことしも昨年に引き続き実施します。この催しは、市婦連を中心として、各町内会、婦人学級、父親学級や各職場のグループなどで、ひと組の編成単位は五十五名、五組までを限度とします。

〈主催〉見学会 市庁舎、市議会、市立美術館、消防本部、水源地、南港、築港、原田地、空港、汚水処理場、市立病院、乳児院、玉里園、女子高校などで、所要時間六時間

〈料 金〉一人あたり一〇〇円

〈申 込〉市庁二階秘書課広報係

期待される「都市診断」

内藤九大教授ほか六名
診断発表会は4月9日

「鹿児島市が「都市診断」をうける」本新聞社が創刊八十五周年記念事業の一として実施するもので、九州山口八県からそれぞれ一都市を選び、都市計画、建築、土木、都市経営、社会学、地理学、財政学などの専門家（依頼して、専門的分野から都市診断を行ない、その将来の繁栄を示す写真を作る企画）をおこなわれます。

- 都 田 大治郎 (九大助教授・経済学)
光 吉 健次 (九大助教授・建築学)
神 崎 義 夫 (九州都市学兼任理事
北九大講師・経済史)
岩 元 和 秋 (九大教授・財政学)
藤 岡 磯 村 英一 (東京都立大学教授・都市社会学)

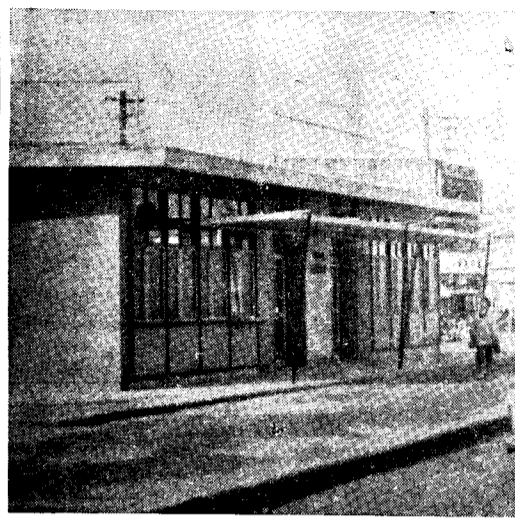
玉里園の養老施設を増築

階段はスロープ式

玉里園の養老施設増築工事がお室が十五室、そのほか、寮母室やわり、あつたに、定員六十名が収容可能になります。

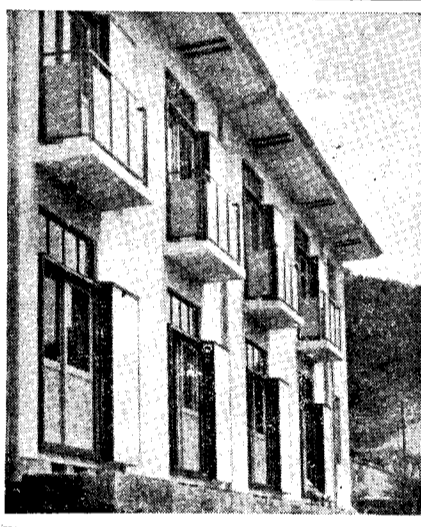
これは、最近、養老施設への入居希望がふえたため、総二層八三万坪につくられたものです。

総建築面積五、二六平方メートル、フロック一階建て、定員四名の居



観光シーズンをむかえ、工事を急いでいた鹿児島市観光案内所が、このほど完成しました。

これは、今まで西駅構内にあったものを、駅前緑地帯に移したもので、総建築面積百四十八平方メートル、鉄筋コンクリート平屋建てです。休けい室、切符売場、荷物預り所などがあり、毎日午前八時半から午後六時まで、案内業務をおこないます。(写真は新しくできた市観光案内所)



友の会を募る
美術鑑賞や史跡見学

美術館では、友の会の会員を募っています。この会は、みんなで絵画や、工芸、史跡、郷土産などに親しみ、また鑑賞しながら、幅広い文化生活を営むことを目的としています。だれでも、いつでも自由に入会できる。なごやかな集いですので、みなさん多数のご入会をお待ちしています。会員の特典、入会の方法、会の行事は以下のとおりです。

一、会員の特典
1、美術館の陳列や美術館の準備する展覧会を自由に鑑賞できる
2、美術館二エースが毎回無料

二、友の会の行事
1、美術鑑賞
2、石質、静物、人体などの絵のけい
3、陶器の絵付けのけい
4、美術、郷土史講座
5、かま元、古跡などの見学、なごみに民芸品の頒布
6、郷土産の賞味その他

三、入会の申込
1、美術館でいつでも受付ます

四、会費
普通会員 六〇〇円
特別会員 一、〇〇〇円

衛生メモ

食中毒にご注意
春の行楽期を迎えて、野山に出かける機会も多くなりますが、毎食、食中毒、その他食中毒の注意を怠りませんように注意してください。

旅行先での衛生状況(伝染病の流行、旅館の設備、弁当など)も前もって調べておくと、体調を崩さずに済みます。

旅行先では、体力に比べて無用のなまじい川の水や井戸水は飲まないこと。また、十分休養がとれるような計画を立てることが大事です。性別、年齢、体力を考慮し、ゆとりのある計画を立ててください。

旅行先での衛生状況(伝染病の流行、旅館の設備、弁当など)も前もって調べておくと、体調を崩さずに済みます。

新上橋と併行歩道橋の完成

新上橋に併行者専用歩道橋が完成しました。これは、最近の交通量の増加に対処してつくられたもので、総長さ二千五百、長さ四十七メートル、中二、二メートルのコンクリート造りです。

この新上橋は、甲突川の五大石橋の一つで、今から約百二十年前につくられた由緒ある橋です。そこで、この橋をより安全に歩道橋もこの橋に併せて、その下流側にならべて作られています。

一、谷山街道 近く完成
海軍通 近く完成

計量検査所では、ガソリン計量器の立入検査を行っています。これは、正確な計量器の使用を奨励するために使用方法を指導するのが目的です。

期 間 四月十日まで
検査方法 店舗に立入り、基準器によって検査します。

固定資産課税台帳の縦覧

4月20日まで

田八幡、海岸通(与次郎ヶ浜、鴨池)は近く完成します。この工事は県が行なったもので、谷山街道は、はは二、二メートルのアスファルトコンクリート舗装、海岸通は、はは二、二メートルのコンクリート舗装(一部アスファルト)。

一、ガソリン計量器の検査
計量検査所では、ガソリン計量器の立入検査を行っています。これは、正確な計量器の使用を奨励するために使用方法を指導するのが目的です。

期 間 四月十日まで
検査方法 店舗に立入り、基準器によって検査します。

4月までなら 4月をすぎると

昭和36年度分の国民年金の保険料は印紙で納付ができません。

国民年金の昭和三十六年度分の保険料は、四月までなら手帳に印紙をはりつけ、市役所のスタンプをうけることにより納付したことになります。

しかし四月をすぎると、県の社会保険出張所の発行する納入告知書により日本銀行か、又はその代理店に払込むというめんどくさい納付方法になります。また、手帳に昭和三十六年度分のスタンプがすんでいないかたは、ぜひ四月までにスタンプをすませてください。

「保険料をおさめないと、もらえない」
「保険料を納付せずにほっておくと、もらえない」
「ははは、年金がもらえないのはだめだ、おとろくは納付の例により、滞納処分をせざるを得ない場合があります。なほ、どうしても保険料を納められない事情のあるかたは、免除の方法もありますので、市役所国民年金課へご相談ください。」

いまなら 便利です