

各都市の水道料金

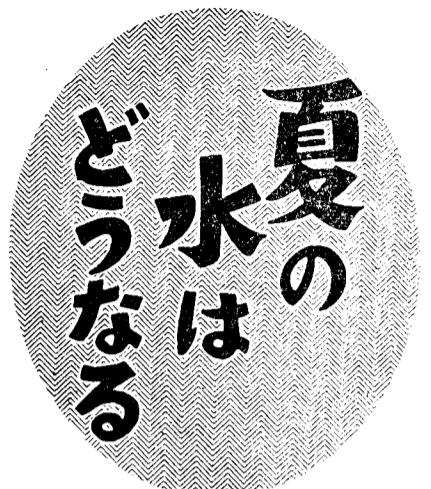
| 都市名 | 基本料金 (10立方メートル) | 超過料金 (1立方メートル) |
|-----|--------------------|-------------------|
| 函南 | 180円 | 25円 |
| 館良 | 250 | 26 |
| 福長 | 180 | 19 |
| 佐崎 | 200 | 22 |
| 本那 | 285 | 25 |
| 鹿那 | 220 | 22 |
| 那覇 | 390 | 58 |
| 鹿島 | 150 | 18 |

水道メモ

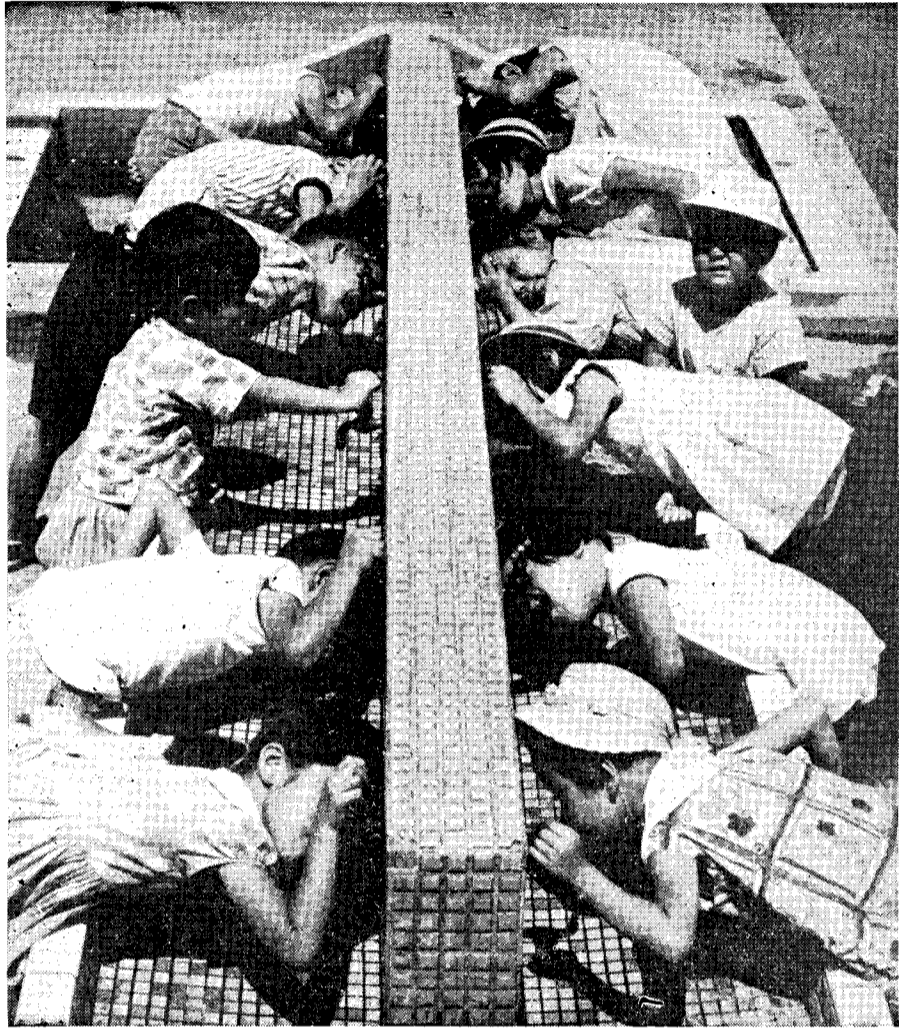


整備、創設、拡張

享保8 島津経豊冷水に水道工事を起工
 明治23 市制実施により冷水水源地を市に引継ぐ
 明治38 冷水水源地より生産町、大門口へ給水
 大正8 水道課設置
 昭和11 瀧の神水源地完工
 昭和26 東桜島に上水道拡張工事
 昭和27 公営企業として発足水道部となる
 昭和30 下水道通水開始
 昭和36 堀江町外19町排水区域指定



鹿児島市の水道の水は、深いシラス層を通じて、岩の間からわき出る自然湧水と、地下水をくみあげる二種類。夏は冷たく、冬は暖かく平均温度一八度で、港に出入りする外国船舶も、世界一のすばらしい水だと賞讃しています。



ウォーター 冷たい
 やけつく太陽の下、運動場いっぱいにはねまわった子供たちが、水道のシャウトとびついた。
 (写真は松原小の子供たち)

節水かけや時間給水はしない

水の使用量がふえる時季です。沖縄では異常な干ばつで、救済水を送ったところ、「本土の水はウマイ……」とたいへんよろこばれました。鹿児島では水道創設以来、いまだ「水キーン」になったためにはありませんが、東京をはじめ福岡、長崎、佐賀などの他都市では、毎年ながら、節水よびかけや時間給水などとして急場をしのいでいます。市の水道は夏は冷たく、冬は暖かく日本一だといわれていますが、人口増と使用量の増加で、地下水は、どうやら限界にきたようです。しかし新しい配水計画をたて、節水よびかけや、時間給水は絶対にいたしませんと、たのもし水道局のいふんです。

甲突川の水を水源に

河頭中学校下に浄水場を建設

わたしたちは、空気と同じく水す、いきおい水の使用量もえなしては、一日も生活することはできません。かつて、井戸水を使用していた時代は昔の語り草、いまでは市内人口の八十五が水道の利用者になっています。このように水道が普及してきま

わたしたちは、空気と同じく水す、いきおい水の使用量もえなしては、一日も生活することはできません。かつて、井戸水を使用していた時代は昔の語り草、いまでは市内人口の八十五が水道の利用者になっています。このように水道が普及してきま

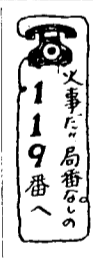
配水管を大きく

水圧の低下を防ぐ

ことしの夏の配水計画は、地域をつくりま

ことしの夏の配水計画は、地域をつくりま

一升ビンで二二八本分
 一日一人当り使用量

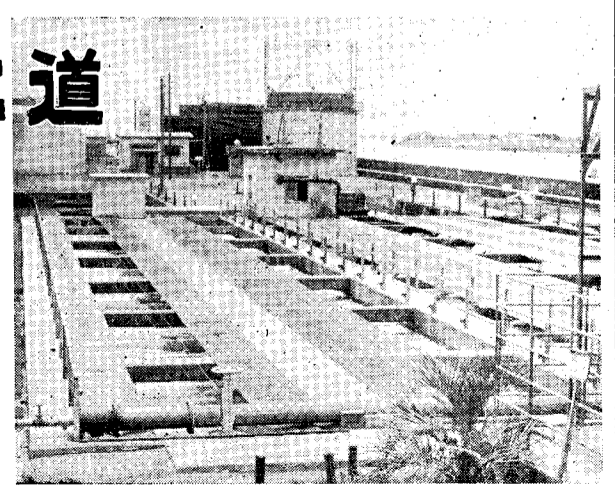


119番へ

市街地、公道部分の配水管の小さいところや、水の出の悪いところは、配水管を太い口径に新設布設替えを行います。さしたる今年度は五〇ミリ以上の配管を二万本布設する計画です。

いままでのポンプでは、水道の最大使用時に不足を生ずることも考えられますので、容量の大きいポンプを増設します。また、送水管の口径を大きくして揚水量の増加をはかるようにし、七月初旬には完成の予定。このほか、五百トンの配水池も増設する計画です。

吉野地区も人口増とともに水の使用量もふえてきましたので、ポンプ一台を増設し四百トン配水池



西日本一を誇る下水道

……家庭排水設備をつけよう……

- 排水設備とは・炊事場、洗面所、浴室などの汚水と水洗便所から排出された、し尿を下水道の汚水管へ流入させ、雨水は道路の側溝へ流れるようにする設備。
- お申込み・市水道局 電04161 くわしい資料もあります。処理区域も広がりましたので、どしどしご利用いただけます。



