



発行所 鹿兒島市秘書課 編集人 永井隆治 発行人 南日本新聞社印刷局

市の現勢

人口 (10月1日現在) 男 149,839 女 165,642 世帯数 315,481 84,664

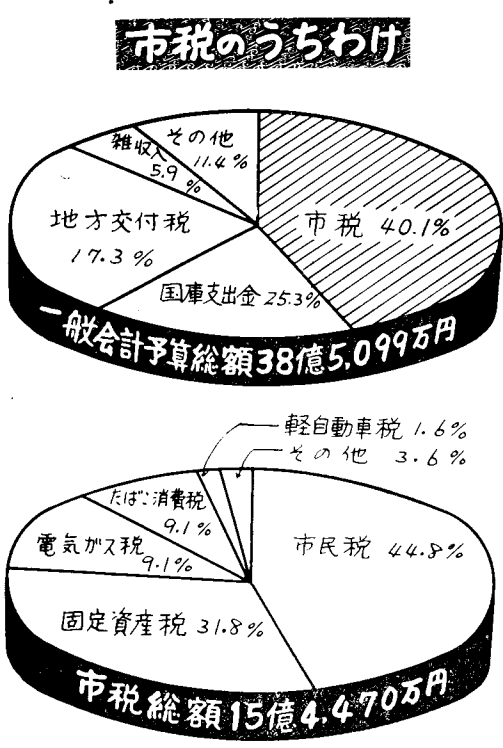
市税は市政の推進力

才入総額の四割をしめる

市税のしくみと種類

知らせましょう。

鹿兒島市の昭和三十八年度の二律によつて、その基礎が定められよう...



市政は、私たちの日常生活と密接につながつて...

市税の自主納税制度も始まりましたので、いろいろな市税の内容やしきみについてお...

納税は自主的に 戸別徴収はやめます

市税の納入については、十月一者も、督促手数料や延滞金など...

固定資産税 近く評価制度の改正

固定資産税は、土地、家屋、償 帳には、そのほか固定資産の種類...

市民税

やむをえない「但し書方式」

全市町村の八割が採用

市民税には、市民が平等に負担 しています。すなわち、全国の都市...

その他の税

車は必ず登録を

たばこは市内で買おう

軽自動車税、電気ガス税、木材引取税、国民健康保険税...

市税の納期一覧表 ◆納税は日かげ月かげ心かげ◆

Table with columns for month (月別) and tax types (市税の種類), showing payment periods (納期) for various taxes like municipal/citizen taxes, fixed asset taxes, and health insurance taxes.

Advertisement for mobile tax collection points (移動窓口) using tax reporting vehicles (納税課広報車). Text includes '窓口があなたの地区へ まいります' and '市税の納入にご利用ください'.

納税貯蓄組合にはいりましょう お問合せは納税課へ ③-1111

進む上之原の宅地づくり

景勝の地に四〇〇〇戸

坂元町上之原に宅地づくりが急 現在までに造成した宅地は七四...



国民健康保険

十月一日から、国民健康保険 法の一部が改正されて、世帯主...

世帯主へ七割給付

世帯主にも七割給付 世帯主が、国民年金保険の被...

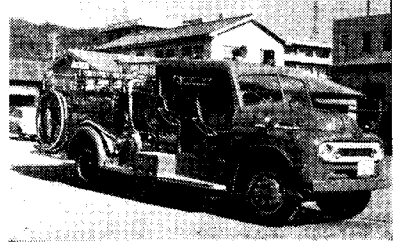
あなたは名簿にのっていますか

基本選挙人名簿の縦覧

十一月五日から十九日 新しく基本選挙人名簿ができあ...

消防自動車寄贈

このほど鹿児島トヨタ株式会社 からの最新式の消防自動車一台が...



文化祭の日程

- 各流いけばな展 10月29日～11月3日 山形屋
文春文化講演会 11月4日 午後6時 中央公民館
連合俳句大会 11月10日 午後1時 吹上荘
びわ大会 11月17日 午後1時 鹿銀別館
茶道大会 11月10日 午前10時 磯公園
市民演劇発表会 11月17日 午後1時 中央公民館
鹿児島謡曲連合大会 11月17日 午前11時 山形屋
鹿児島連合舞踊会 11月23・24日 午前11時 山形屋
南日本短歌大会 11月23日 午後1時 吹上荘

心配ごとの相談に応じます

世の中には、いろいろな悩みや 安心してご利用ください。役所へ...

- 市民相談室 市政についての苦情・要望・陳情
市役所一階市民相談室
一般相談 借地借家・債権債務・相続
法律相談 借地借家・債権債務・相続
心配ごと相談所 家庭・住居・健康・就職

ホイルトラクター

お申込みは早めに

農林部では、農家の皆さんに、 ホイルトラクターを貸出して...

正しい呼びかたを

九月十一日から新しい住居表示 制度が、城南地区で始められま...

米穀通帳 月二回のきりかえ



例えは 千日町〇〇番地△△号
千日町〇〇番地△△号
千日町〇〇番△△号

魚は清潔で設備のよい店で買いましょう
鹿児島市中央保健所 25490-2
山下保健所 25765-6

おはらまつり
11月9・11日
前夜祭 9日夜市内各地
パレード 10日午後1時半出発
西駅前 電車通→照国神社
鹿駅前