

発行所 鹿児島市秘書課
編集発行人 大西哲夫
印刷所 南日本新聞社印刷局

かごしま 市政だより

国民健康保険で
治療される方へ！

国民健康被保険者証は、4月1日（谷山地区は5月1日）から更新されており、いままでの被保険者証は使用できませんのでご注意ください。

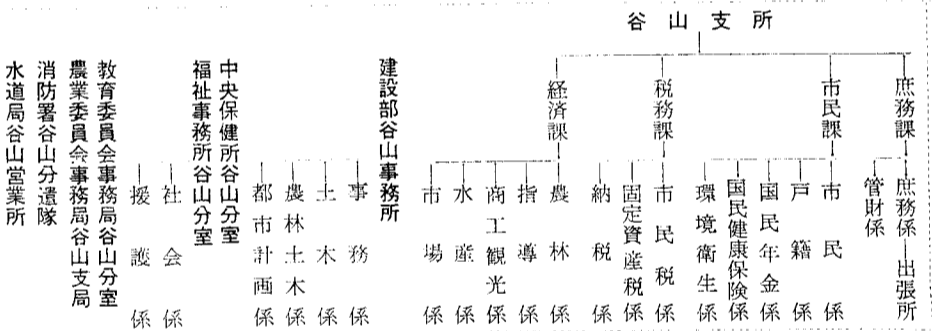
南九州の中核都市へ

さらに発展への一歩踏み出す

四月二十九日、二十年來の懸案であった鹿児島・谷山両市の合併が実現し、面積二百七十九・一五平方キロメートル、人口約三十八万四千人の大鹿児島市が誕生しました。新市発足のこの日、国道二二五号線上の市境では両市の合併式が行なわれ、鴨池・谷山両小学校の鼓笛隊の行進のあと、市境に張られた純白のテープに旧鹿児島・谷山両前市長の手でハサミが入られ、市境が取り除かれました。名実ともに両市は一つになり、南九州の中核都市として、さらに大きく飛躍するための一歩を踏み出したのです。みんな力で合わせ、より明るくより豊かなそしてより住みよい町に育てあげましょう。



(4月29日地区民も参加して市境で行なわれた合併式風景)



合併後の町名や字、支所の機構、条例規則・市税・手数料・使用料などの取扱いについては、合併前に旧両市間で協定が結ばれていますが、このうち、支所の機構、市税の取扱い、町名は、つぎのようになります。

支所の機構
本庁および伊敷・東桜島支所の機構はこれまでと変わりませんが、旧谷山市役所は谷山支所となりその機構も左の図のとおりに改められました。

市民税の取扱い
市民税については、本年度にかぎり、旧両市の現行税率

で課税されますが、来年度からは鹿児島・谷山両地区とも同じ税率になります。

したがって、これまで旧鹿児島市よりも高い税率が適用されていた旧谷山市も、来年度からは、鹿児島地区の税率と同じになり、現在よりも安くなることとなります。

町名の変更
旧谷山市の塩屋町と中町の町名が、合併の日から変わり塩屋町は谷山塩屋町と、また中町は中山町となりました。ただし、地番は従来どおりです。その他の町名は変わっていませんので、手続きをしたり、郵便物を出すときは鹿児島市〇〇町〇〇番地と従来の町名地番を使用してください。なお、旧鹿児島市塩屋町の町名は四月二十日から甲突町となっています。

新市の市長選挙

投票日は五月二十一日(日)

新市発足後初めての市長選挙がこの五月二十一日(日)に行なわれます。

南九州の中核都市として躍進への一歩を踏み出した鹿児島市にとって、最も大切な時期といえる今後の四年間、私たちに代って市政を担当してもらう人を選ぶ、非常に大事な、そして身近な選挙です。

より明るくより豊かな、そしてより住みよい鹿児島市を築くために、与えられた権利を正しく使って、一人もれなく投票しましょう。

投票は午後六時までに
投票時間は、午前七時から午後六時までとなっています。ただし、黒神町・高免町・中山町の松林、柳ヶ谷地区・平川町の火の河原地区の四つの投票所は午後五時までです。ので、時間に遅れないようご注意ください。

投票所をまちがえないように選挙のときと同じ投票所です。ただし、第2投票区(照園)は、午前八時三十分から午後五時まで、市役所別館四階の選挙管理委員会事務局(谷山地区は谷山支所)で投票できます。また、指定された病院に入院中の人や指定された船舶に乗っている人は、その病院や船舶で投票できます。

代理投票
からだの自由な人や字を書けない人は、投票日当日投票所にいる投票管理者に申し出れば、係員が代って書いてくれます。ただし、投票所まで必ず本人が行かなければなりません。

点字投票
目のみえない人は、投票管理者に申し出て、点字により投票することができます。



(旧鹿児島・谷山両市の市境附近)

明るい町 住みよい町 あなたが作る新鹿児島市 5月21日市長選挙 投票所一覧表

Table with 3 columns: 投票区, 投票所, 町名. It lists 63 districts and their corresponding polling stations and neighborhoods.



水稲苗代の害虫を防止しよう... ことしも水稲苗代害虫「キリウシガガンボ」(別名ノロムシ)の多発が予想されます...

5月は福祉年金所得状況届の提出月です。福祉年金所得状況届の提出月です。支払い郵便局ごとに、日を決めて受付けていますので、必ず決められた日に年金証書と印鑑をそえて市国民年金課へ提出してください。

商工業の優良従業員表彰候補者の推せん... 市では、市内の事業所に働いている人の中から優良従業員を表彰します。