

市政テレビ番組

■MBCテレビ「市民のひろば」
(毎週日曜日午前8時から
再放送 毎週火曜日午後4時45分から)
12月9日 年末年始の食品衛生 12月23日 この1年の市政をふりかえって
12月16日 青少年をすこやかに 12月30日 今年の市政ハイライト
■KTSテレビ「市政の窓」(毎月最終土曜日
午前11時30分から)
12月29日 今年の市政ハイライト



火災予防

▲寒さが本格的になり、ストーブやこたつなどの暖房器具が多く使われると、年末のあわただしさも加わって、急に火事がふえてきます。
市消防局では十二月二十一日から三十日までを年末の防火対策旬間として、厳重な防火警戒体制に入ります。
各家庭でも、年末はどんなに忙がしくても火の元の点検は念入りにし、特に次の点には十分注意しましょう。
◎たばこの投げ捨てや寝たばこは絶対にしないように。
◎暖房器具等は正しい取扱いをみんなが覚えておく。
◎タキ火や戸外でのゴミ焼却等はあと始末を完全に。
◎万一に備え、消火器とバケツ一杯の水を準備する。



買物

▲師走はボーナス等が支給されるため、つい買い過ぎをして、いらぬものまで買ってしまうことがあります。
最近の物価高騰から生活を守るため、不急な物やムード買いはやめ、買う前に綿密なお買物計画をたてましょう。
市では、年末の物価安定対策の一つとして、関係団体のご協力のもとに歳末サービスデーを次の日程で実施しますのでどうぞご利用ください。
◎みそ・しょう油(12月中旬)
◎果物・野菜・鮮魚・肉・豆腐・かまぼこ(20日、22日)
◎海産物類(18日、22日)
◎ハム・ソーセージ類(20日前後)なお、日程が若干変わることもありますので店頭のパスター等ご注意ください。

師走です

事故や健康に注意を

一年が過ぎ去るのは早いものでことしもまた師走になりました。私たちは年の瀬の忙がしき、心せわしさにふり回され、ややもするといつもの生活ペースが狂い、この時期にいろいろな事故をおこしがちです。交通事故や火災などには特に気をつけ、また寒さに向うため、健康にも十分注意して楽しい正月を迎えたいものです。



交通事故防止

▲毎年暮れになると交通事故は急激に増加しています。市交通安全対策会議と交通安全市民運動推進協では十二月二十日から一月二十日まで「無事故でくろう楽しい正月」をスローガンに年末年始の事故防止運動を進めます。
◎子どもと老人の事故防止
①幼児のひとり歩きや路上遊びをさせない②老人の外出にはできるだけ付添い夜間の外出は避ける③子どもや老人の側を通過する車はとくに除行するなど安全運転を励行する。
◎飲酒運転の追放
忘年会など酒を飲む機会がふえます。酒を飲んだら絶対に運転しないように。
◎ヘルメット着用の徹底



健康

▶暮の気ぜわしさに追われてつい忘れがちになるのが自分の健康です。この時期には忘年会など暴飲暴食になりやすく、どうしても体力が減退しがちです。一方、気温の急激な変化や空気の乾燥などでカゼにかかりやすい状態になります。これらを取りきつていくにはバランスのとれた栄養と適度の運動、十分な休養、睡眠が大切です。この時期は特に家族ぐるみで健康に気をつけましょう。

市長随想(67)

有難や、百歳の道を歩みつつ世の中のそをテレビにて知る歌についてよしあしの批評はできませんが、この歌に接して何んと明るい健康な歌だろうと思つたのです。たんたんとして、よどみなくお年寄りの日常生活のすべてを歌いつくしておられるようです。百歳を越えられた方が、日ごろの生活の中で世相を知ることのできないことは当然でしょうから、動く世相については文明の利器テレビで知ることができ、世の中も変わったものだというおばあさんの感慨がたくみに表現されていると思うのです。百歳を越える超人的な生命力の根元は一体何んだらうかと思うことがあります。この青春のような感受性というものを失はないということが大切なことの一つかなと思うのです。

百歳の青春
未だ如也

鹿児島市内に百歳を越えられたお年寄りが現在三名おられますが、どなたも女性の方で三名とも非常に元気なようです。
今年から百歳を越えられたお年寄りのそれぞれの誕生日に長寿者祝金を贈呈する市の制度ができて、この制度の適用を受けられた方が五名ありましたが、そのうちお二人は最近なくなられ現在では三名ということになっています。

この三名のうち去る十一月三日に百歳の誕生日を迎えられた方が、市内の谷山塩屋町におられます。

誕生日から二日後の十一月五日に、福祉事務所の職員と一緒にこのおばあさんを訪ね祝金を贈ったのですが、市内の百歳を越えられた方では最もお若い方ということになります。この人は竹内ミネさんという方ですが今では耳が多少不自由であるということ、腰が曲っておられる以外にはお若い頃から今日迄病氣らしい病氣にかかったことはないという方で、この日の私共との応対にしても百歳を越えられた人とは思えない若々しい態度に驚いたのです。そればかりでなく、このおばあさんが最近詠まれたという歌を二首披露してもらって一層の驚きを覚えたのです。その中の一首は次のようなものです。

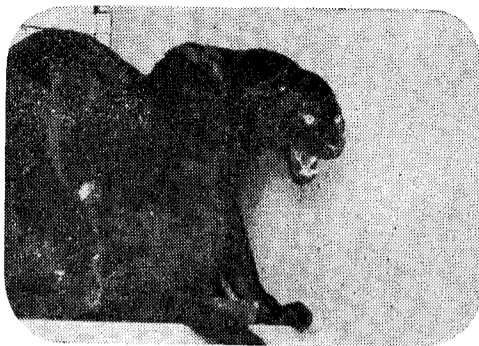
どうぞよろしく

平川動物公園に新しい仲間

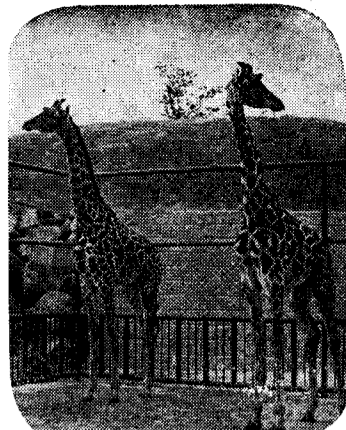


△ブレードック (リス科) 北アメリカ中部生まれ。地下に巨大な巣穴をつくり日中行動する。

黒ひょう (ねこ科) 東南アジアのインド南部に多く、ひょうの黒変種で野性のものです。



▷カケイ(キジ科)中国の山岳地方の森林に住む大型のキジ。オスメスとも同じ大きさで羽毛色も同じというキジ類としてはめづらしいものです。



△キリン (二歳) アフリカ生まれの二歳で、このほど神戸港から運ばれたものです。これまで一頭だけでさびしかったキリ子ちゃんもいっぺんに二頭の仲間ができました。

6番目の自然遊歩道

寺山コース近くオープン

市民の皆さんに、少くも自然に親しんでもらうため、寺山コース(六番目)を十二月下旬に開設の予定で整備を急いでおこなっています。皆さんのご利用をおすすめします。

◇市営バス3番線寺山公園コース案内
寺山公園入口に乗り、寺山公園入口下車、または同じく3番線上ノ原行に乗り、終点上ノ原下車徒歩で約15分間合せ先

市自然あいご課(☎211-111内線二五三)

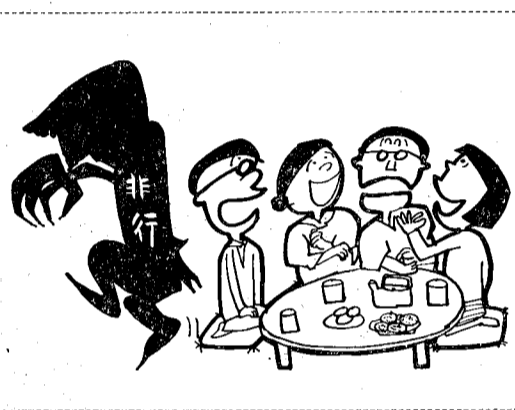


桜島が望める寺山コース

原行に乗り、終点上ノ原下車徒歩で約15分間合せ先

市自然あいご課(☎211-111内線二五三)

- ① よい本やよい映画を見ましょ。
- ② 規則正しい生活で毎日ましょ。
- ③ 非行防止
- ④ 飲酒、喫煙をしないようましょ。
- ⑤ 俗悪な看板、ポスターなどをなくましょ。



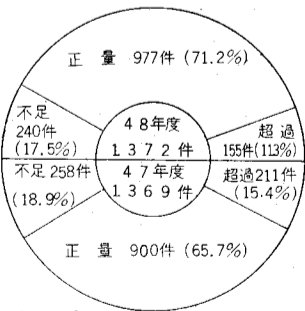
- ⑥ ひとり歩きはしないようましょ。
- ⑦ 飲酒、喫煙をしないようましょ。
- ⑧ 俗悪な看板、ポスターなどをなくましょ。

浸透してきた正しい量目

計量タニの調査まとまる

計量検査所では、さきほど実施した計量モニターの調査結果(別図)をまとめた。

それによると、昨年度にくらべて、正量より超過しているものが四・一パーセント増え不足しているものが一・四パーセント減るよい成績で、とくに正量のものが増え、五・五パーセントも増えたということ。最近、生産者や販売業者の間に適正計量が浸透してきたことを示しているようです。



◇相談・問合せ
市計量検査所(☎211-111内線401)へ。

家庭をあなたなく社会に思ひやり

12月15日から冬の青少年を育てる運動

冬は、一家だんらんを楽しむのによい季節です。家族そろって楽しく語りあい、まためぐまれない子どもたちにも思いやりの心をよせ、みんなであたたかい年末年始をすごすように、この運動を地域ぐるみで進めるものです。

- ◇事故防止
- ① 交通ルールを守りましょ。
- ② 旅行、登山などには万全の準備と細心の注意をましょ。
- ◇社会に思いやりを
- ① めぐまれない子供や老人の話し相手になりましょ。
- ② 施設にいる子どもたちにもあたたかい正月を迎えさせてあげましょ。
- ③ 帰郷しない勤労青少年にあたたかい家族のふんいきを伝えましょ。

年末になり正月用をはじめ多量の食品が出回る時期です。つぎの事を守りましょ。

① 設備や取扱のよい信用できる店で新鮮なものを買ひ、買ひだめはなるべく避ける。

② 包装食品は表示を確かめて

③ 色のどきついものや漂白されたものは避ける。

④ 家庭での取扱いや保存も大切です。特に冷蔵庫の過信は禁物で摂氏十度以下で保存。

⑤ 加熱できる食品は必ず熱を通して食べ、鮮度の疑わしいものは惜しまず捨てましょ。

⑥ 台所用品は清潔にしねずみゴキブリなどの駆除も。

⑦ 調理前には必ず手洗いを

⑧ 不良品に気づいたら保健所(☎2321)へ。

年末の食中毒予防

スリやひったくりにご用心!
12月1日から1月10日まで防犯運動が展開されます。つぎのことに注意し明るいお正月をむかえましょ。

◆空巣・忍込みの防止には
戸締りを十分し、ルスの頼み合いや共同見守りを励行する。とくに里帰りなどする時は新聞、牛乳ビンのため置きをしない。

◆スリ・ひったくりの防止には
デパート、乗物など混雑場所では、大金と小金の出し金を別々にハンドバックは胸ふかくかかえる。人前では大金をだしたりしない。
銀行や郵便局からの現金引き出しには車を利用し2人以上で行動ましょ。不審な時は110番へ。

年末大そうじ

期間12月17日～25日

- ◎年末はごみがふえます。一般ごみと危険物を別々にして早めに出すように。
- ◎あなたの家のまわり、ふだん手の届かない所などを特にきれいにましょ。
- ◎側溝の泥揚げによる土砂の収集は23日までです。ご協力ください。

- 問合せ先
- 一般ごみ収集は 甲突川以北 錦江清掃事務所 ☎23021
 - 甲突川以南 田上清掃事務所 ☎8513
 - 危険物は 錦江清掃事務所 ☎23021
 - 側溝土砂収集は 市役所水路課 ☎1111(内線447)



募集

市営施設見学

◆実施日 12月18日(火)
◆人員 70人 ◆資格 市内に住んでいる満20歳以上の方
◆見学コース 河頭浄水場、いしき園、食肉センター、工芸研究所など
◆申込み日 12月14日(金)午前8時30分から午後5時まで(定員になり次第締めきります)
◆申込方法 かならず電話で申込みください(一回3人以内)
◆申込先 市広報課(☎内線211、269、393) 料金 はひとり100円です。

消費生活教室

市民のみなさんに消費者意識を高めてもらい合理的な消費生活を実践していただくものです。市内に住む方はどなたでもお気軽にお申込みください。
◆募集人員 60人 ◆期間 1月16日～2月20日の毎週水曜日(1時30分～4時) ◆場所 自治会館 ◆申込み方法 ハガキに

市臨時職員の募集

○職種 事務補助員・保母・清掃作業員、ほかいろいろ
○賃金 事務補助員一、四〇〇円、保母一、八〇〇円、清掃作業員三、〇〇〇円以内、ほか職種によってちがいます。
○受付先 市人事課(旧館二階) ○受付方法 十二月一日から年中いつでも。用紙は当方に準備してあります。
○雇用方法 こちからそのつどご連絡します。内線215、216

郵便局のアルバイト募集

◆内容 郵便物の配達及び区分など ◆対象 高校生以上の学生、主婦など ◆期間 12月1日から1月10日まで
◆申込み期限 12月上旬 ◆日当 1200円～1720円
◆受付、問合せ 中央局(☎0282)、東局(☎0281)、南局(☎03300)

日曜祝日当番医さん

(診療時間午前8時から午後8時まで)

- 12月9日(日)
内科(小児科)
今村健一 内科(泉町) 3933
三宅内科(加治屋町) 0800
前田弘 病院(中央町) 2188
紫原大 病院(紫原4丁目) 6520
大田中 病院(上之園町) 3478
園藤小 病院(薬師町) 3481
藤田小 病院(鴨池町) 0385
藤田小 病院(上福元町) 3593
外科(整形・皮・泌を含む)
山元 病院(春日町) 2251
山口小 病院(荒田2丁目) 6419
馬純小 病院(山之口町) 0200
有田 病院(上福元町) 3602
産婦人科
九良野 産婦人科(新屋敷町) 8039
眼科
松田 眼科(下伊敷町) 7015
耳鼻科
朝隈耳鼻咽喉科(千日町) 1871

- 12月16日(日)
内科(小児科)
大高 病院(大町) 7326
相良 病院(照国町) 1370
山本 病院(武町) 1513
桑村 病院(松原町) 8015
小月 病院(上荒田町) 8322
外野 病院(原良町) 8253
小川 病院(下荒田町) 1302
野田 病院(上福元町) 2438
外科(整形・皮・泌を含む)
島外 病院(下荒田町) 0317
林 病院(西千石町) 0072
米盛 整形外科(草牟田町) 3232
川島 病院(上福元町) 2251

- 産婦人科
産宮崎 産婦人科(西千石町) 1261
眼科
内田 眼科(樋之口町) 1756
耳鼻科
耳田 耳鼻科(西千石町) 6920

- 12月23日(日)
内科(小児科)
桶谷 内科(春日町) 7321
柴田 内科(中央町) 6738
肥後 内科(千日町) 1011
西小 小児科(下荒田町) 3797
白石 内科(薬師町) 0101
石内 病院(東郡元町) 8291
鴨池 下 病院(上福元町) 3363
竹外 外科(整形・皮・泌を含む)
相良 外科(松原町) 1800
西岡 医院(下荒田町) 2317
永吉 医院(皮科)(東千石町) 3963
見玉 整形外科(上福元町) 3001
産婦人科
伊集院 産婦人科(鴨池町) 4759
眼科
井後 眼科(小川町) 8381
耳鼻科
花牟礼 医院(西千石町) 2712

- 12月30日(日)
内科(小児科)
村上 医院(易居町) 6638
上本寺 有馬病院(西千石町) 2474
松野 内科(田上町) 5220
林 病院(下荒田町) 1383
島内 内科(高嶺町) 1022
米沢 内科(新照院町) 9698
保山 内科(天保山町) 0543
有川 医院(谷山塩屋町) 2722
外科(整形・皮・泌を含む)
岡元 医院(原良町) 2007
島病 院(西千石町) 6720
鮫う 整形外科(荒田1丁目) 4807
橋村 外科(上福元町) 2375
産婦人科
新川 産婦人科(鴨池町) 2346
眼科
ながた 眼科(薬師町) 8330
耳鼻科
鎌田耳鼻咽喉科(加治屋町) 0725
正月休みは1月号に掲載予定

お知らせコーナー

住所、氏名、年齢を記入のうえ〒892市内山下町11-1市役所くらしの課へ◇締切り 12月28日(金)まで◇問合せ くらしの課消費生活係(☎内線395)

あんない

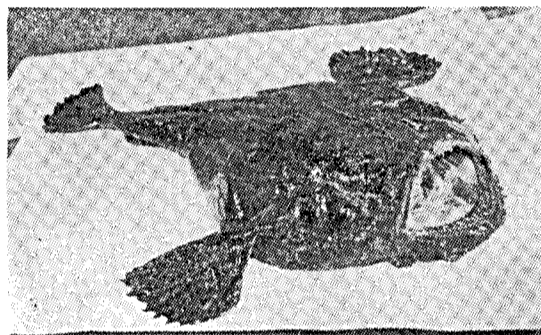
医療施設の調査
免許所有者
医療施設と医師、歯科医師などの免許を持つている人は、毎年12月31日現在の状況を翌年1月15日までに保健所に届け出なければなりません。次にあける施設(または人)はきめられた日までにのれなく届け出をすませてください。なお、届け用紙は12月中旬ごろ配付しますが、届かない場合は、中央保健所庶務課(☎02321)へ連絡してください。

年賀郵便の取扱いは

15日から
郵便局では12月15、16日を「年賀状を書く日」に決め、年賀状の取扱いは12月15日からはじめます。おそくなって差し出しになりすので早めにお出しください。なお、年賀郵便物は他の郵便と区別できるように東側に出し、できるだけ郵便局の窓口に出してください。

節電にご協力を

九州電力では、中東戦争に起因する産油国の原油供給が大幅に削減されることが予想されるとの理由で、電灯など電力の使用について10%節電運動を展開しています。無駄な電気は使わないよう心掛けましょう。



私を食べたことがありますか!

寒さが本格的になりますと、錦江湾に住む私(アノコウ)の出番です。大きな頭、すさまじい程の大口、するどい歯をもち、見た目には大変グロテスクです。ところが、味わってみてください。これほど栄養価も高くおいしい魚はありません。冬の夜の一家だんらんを楽しめるものだと思います。

明正選挙推進三ない運動にご協力を

年末年始には、地域、団体職域などで忘年会、年始会など催しの開催が多くなります。これらの会合に議員や立候補予定者から金品などが配られたりねだったりしている例があります。来年は参議院議員の選挙が予定されていますが、選挙は国民の代表者を選ぶもので、その選定は政見により主張です。言論や文章によらない、正常でない活動に金をかけることは

労働相談

賃金、退職金、各種社会保険労働災害、就業規則、労務管理など ◆日時 毎週金曜日午後1時～4時 ◆場所 市役所新館1階市民相談室 ◆問合せ 市商工水産課労政係(☎内線416)

国民年金の老齢特

別給付金手続き
請求手続きを早めにしてください。手続きをいましめると来年5月6日以降郵便局でお金をもらえます。◆対象 明治37年1月2日から明治39年4月1日まで(に生まれた方) ◆手続きに必要なもの 印かん、住民票謄本、恩給や扶助料その他年金等を受けている人はその証書 ◆問合せ 国民年金課(☎内線333) および各支所

ガンの検診

検診車が地域に出むきガンの検診をしています。
◆胃ガン検診 12月11、12日は西田小、20日は田上小料金は650円
◆婦人ガン 検診12月6、7、8日は田上小、17、18日は大龍小 ◆問合せ 中央保健所(☎02321)

年末年始の窓口

市の窓口は12月29日から来年1月3日まで休みです。とくに年末は窓口が混みますので早めにご用をすませてください。
◆印鑑証明、住民票など 本庁、支所は12月29日から1月3日まで休み
◆死亡届、出生届 休日中でも、市役所庁務係で受け付けます。なお、火葬場の休日は1月1日だけです。

税の納期

固定資産税(第4期)
国民健康保険税(第5期)
期間 12月15日～28日

市役所代表 ☎24-1111

365円があなたを守る 交通災害共済に加入しましょう!
新規加入の方や一度加入して期限のきれている方もぜひご加入を
・市役所旧館玄関よこで受け付けます。
・お問合せは市役所交通防災課 ☎24-1111内線242.300

Table with 2 columns: 共済見舞金 (Death benefit) and amounts. Includes rows for death (500,000 yen), medical treatment (6,000 yen), hospitalization (300 yen/day), and nursing home (200 yen/day).