

草牟田児童育成クラブが発足

すべり出した都市児童健全育成事業

年ごとに人口の流入が激しく、過密化がすすむにつれてつぎつぎとビルや住宅が建ち並び、かつて子どもたちの楽しい遊び場所となっていた空地や田んぼもなくなり、車の増加に伴って道路も危険がいっぱいとなってきました。

また、共働きの家庭が多くなっており、子どもはカギ一本渡されておられるだけで、学校から帰ってきて誰もいない家の中でヒソソリと勉強していたり、危険な場所を遊んでいる風景をみかけます。

このため、市でもこれらのカギっ子達を下校時から、夕方保護者が帰宅するまでの間健全な育成をはかるためのクラブの結成を各地域に呼びかけていたところですが、その第一号として去る二月十三日草牟田地区に「草牟田児童育成クラブ」が発足しました。

クラブハウスはプレハブ造り三十七平方メートルのささやかな建物ですが、子ども達にとっては安心して遊べる何よりの贈り物でしょう。



クラブハウスで仲間と勉強する子ども達

この育成クラブは、地域住民の方々に自主的に運営していただくのですが、草牟田校区は同クラブの設置に実に熱意をもって取組みがなされ運営委員会となられた佐藤良則さんを中心に委員、指導員のチームワークも抜群で、いち早く発足することができたのです。

入会できるのは、草牟田小学校一年から三年生までの母子、父子、留守家庭の子も達で、今回クラブには十二名入会し月曜日から土曜日まで放課後、このクラブに集まって親代わりの指導員や友達と一緒に宿題やゲームをしなが夕方までのひと時を楽しんで過ごしています。

四月には新一年生も入会しさらに、にぎやかになることでしょう。

この育成クラブは、地域住民の方々に自主的に運営していただくのですが、草牟田校区は同クラブの設置に実に熱意をもって取組みがなされ運営委員会となられた佐藤良則さんを中心に委員、指導員のチームワークも抜群で、いち早く発足することができたのです。

地域の中にふくらんだ小さな芽が、大きく育っていくことを切に祈りたいものです。何よりも、子ども達ののびやかな成長を願って。

進学・就職のシーズン

市民課 窓 雑 混 け け け 日 曜 月 日 曜 土



三月から四月にかけては、入学・卒業や就職それに会社銀行、官公署の人事異動などにもなる転・入居など、市内の人口が大きく流動する季節です。

ただいま転・入居届や戸籍の謄抄本、住民票の写し、印

おすみですか？ オートバイの廃車届・変更届 軽自動車

軽自動車税は、毎年四月一日現在、車の所有者として登録されている人にかかります。現在使用していない車でもナンバープレートと返納して廃車届をしなければ、他人に車を譲っているにもかかわらず名義変更をしないといふと、いつまでも税金がかかることとなります。

廃車届や名義変更届、それに住所変更届などの必要な人は三月中に次の場所必ず手続を済ませてください。

①原動機付自転車(125CC以下)：市民税課(29-1-1)内線六一九) または各支所へ印鑑とナンバープレートをご持参ください。

②軽四輪・軽三輪および軽二輪(125CCを超え250CCまで)：鹿児島県軽自動車協会(69-556-1) 市内中山町二八七番地の四。

③自動二輪(250CCを超え二輪車)：鹿児島自動車登録代行所(69-007-1) 市内東元町三番三十一号

消費生活情報 連絡員を募集

この情報連絡員制度は、消費生活に関する諸問題を各地域にお住まいの市民のみならず、直接ご意見や要望を出していただく中で物価状況等の確かな把握し、より効果的な消費者行政を図ろうとするもので、次のとおり募集しています。

資格 二十歳以上の男女 五十人(応募者の中から選考して委嘱します)

任期 四月から来年三月 仕事の内容

①年三回程度のアンケート調査の回答 ②月一回食品など十五品目の価格調査報告 ③地域の苦情相談の収集 ④研修会等への参加 ⑤意見や要望等の随時通信申込み方法

官製ハガキに住所、氏名、年齢、性別、職業、電話番号、家族構成、世帯主の職業を記入し、〒八九二 市内山下町十一番一市役所市民生活課へ 申込み期限 三月二十五日(土) ※くわしくは、市民生活課へお問合せください。

印鑑登録証明制度 3月の切り替え地区

〔本庁市民課〕 上荒田町、荒田一丁目、荒田二丁目、与次郎一丁目、与次郎二丁目、下荒田一丁目、下荒田二丁目、下荒田三丁目、下荒田四丁目、天保山町、鴨池町、鴨池新町、鴨池一丁目、鴨池二丁目

〔谷山支所〕 和田町

〔伊敷支所〕 西伊敷四丁目

〔東桜島支所〕 高免町

募集

3月市営施設見学会 実施日 3月17日(金) 人員 60人 資格 20歳以上で本年度初めての方

◇見学コース 少年自然の家 福昌寺跡、九州縦貫道、細田口麻理立地分地 ◇申込み日 3月14日(火) 8時30分から受付(定員になりしだい締めきります) ◇申込み方法 必ず電話で(一回3人以内) ◇参加料 200円 ◇申込み問合せ先 市広報課

市営墓地の使用 資格 市内居住者で現に遺骨を保有し、埋葬する墓地を持たない方 ◇募集墓地 坂元、唐湊、那元、草牟田の各墓地 ◇受付期間 3月6日(土) ◇提出書類 墓地使用許可申請書、住民票謄抄本一通、現に遺骨を保有している旨の証明書 ◇抽選日 3月18日(土)13時、中央公民館 ◇申込み問合せ先 市環境衛生課畜園係(内線3882) 谷山支所市民課(69-2-1-1)

交通安全教室

市では、交通安全を高め、交通安全思想を普及するために「交通安全教育指導員」を置き、警察署と協力し合って交通安全教室を開いています

◇内容 交通安全講話、映画、道路の渡り方、自転車の乗り方、交通安全ゲートボール等

◇対象 小・中学校、職域団体、老人クラブ、町内会などの各種団体 ◇申込み問合せ先 市交通防災課

市政スポーツ

毎週日曜日16時頃にMBCラジオで放送

美術教室(前期生) 石膏デッサンと油彩(人物)の実技指導 ◇受講期間 4月5日(9月)29日、毎週水曜日または金曜日の18時~21時 ◇人員 100人 ◇受講料

— 今月の主な催し —

新就職者受入激励大会

式典やアトラクションなどのほか、参加者には記念品を贈ります。

- 期 日 3月24日(金) 13時30分
- 会 場 中央公民館ホール
- 申込み方法 3月15日(木)までに事業主がまとめて申込む
- 申込み先 市商工振興課労働福祉係 ☎4707

3月の専門相談

無料法律相談 7日(水)、14日(火)、22日(水)、28日(火) 午後1時~4時 (12時受け付け)

無料登記相談 9日(水) 午後1時~4時

サラ金苦情相談 毎金曜日 午前9時~午後4時

市民相談室

話し合い学習グループ

話し合いグループを作って勉強してみませんか？ これは、何人かでグループを作り日頃関心のある身近な問題について話し合いながら、教養を高め、あわせて政治や選挙に対する知識を向上させていくという自主学習グループです。◇申込み期限 3月20日(月) ◇申込み問合せ先 市選挙管理委員会啓発係

市民政治大学

◇日時 3月24日(金) 13時30分~15時30分 ◇会場 県文化センター1 演題「日本の金融経済について」講師 第一勧業銀行鹿児島支店長石川晃昭氏 ◇申込み 必ず電話で ◇問合せ先 市選挙管理委員会啓発係

県最低賃金の改定

業 種 別	1日当り	1時間当り
一般(県最低賃金)	2,086円	261円
窯業・土石製品製造業	2,370	297
木材・木製品等製造業	2,275	285
印刷業	2,245	281
自動車整備業	2,400	300
機械・金属製品製造業	2,405	301

詳細については鹿児島労働基準局(☎8275)へ

婦人電気教室

◇内容 電気の上手な使い方簡単な修理、七宝焼実習など

◇期間 4月5日(月) 毎月2回 ◇人員 200人 ◇受講料 無料 ◇申込み方法 電話かハガキで(定員になり次第締めきり) ◇申込み先 〒890 鴨池一丁目55の15九州電力サービスセンター婦人電気教室係(☎1-11)

治水神社 参拝旅行団 日程 4月24日(土)25日(日) 旅行先 治水神社、明治村 犬山城、名古屋城など ◇人員 40人 ◇参加費 4100円 ◇申込み期限 3月31日 ◇申込み先 薩摩義士顕彰会事務局(☎6501)

昭和53年度 固定資産課税台帳の縦覧 4月1日~20日

大久保胸像



大久保銅像は、今どこにもない。わがくに、最近県が入手した北村西望作のブロンズ胸像と大熊氏が明治27年に制作した石ころ胸像が市立美術館と東京の国立博物館とに、それぞれ一体ずつあるだけで、



(美術館所蔵の胸像)

これまではこれらの存在さえ、一般には知られていなかったようである。現在、美術館所蔵の一体は市長室におかれている。大久保甲東顕彰事業の一役を担ったお出ましである。銅像建立の気運も高まってきて、今日の、顕彰事業を私たちがみんなの力で成功させたいものです。

市では、市内に居住している一級から四級(ただし、四級の場合は六十五歳以上七十歳未満の方)の身体障害者の方々に「友愛パス」を、七十歳以上のお年寄りのみなさんに「敬老パス」をそれぞれお贈りし、電車、バスをご利用いただいておりますが、現在使

友愛パス 敬老パス 切り替えは今月中に

— 四月からは新しいパスで —

用されているこれらのパスは三月三十一日限りで有効期間が切れてしまいます。四月からは新しいパスでご利用いただくために、必ず今月中に切り替えの手続きをすませておきましょう。新しいパスは切り替えた日から使用できます。

友愛パス

友愛パスの切り替えは三月十三日から受け付けます。該当する方は、早目におこしください。

- ①現在使用中の友愛パス
②印鑑 ③写真一枚(タテ四センチ、ヨコ三センチ)
④身体障害者手帳
※初めて申請される方は、②のほかに住民票抄本一通と写真二枚が必要です。

なお、写真のない方は、写真師組合加盟の写真館(その旨を表示)が市価の半額の割引料金で撮影してくれまので、友愛パスまたは身体障害者手帳を提示してご利用ください。

切り替え場所・問合せ先
市役所本館一階社会福祉課
(24) 111-1内線三六四
(24) 111-1内線四一
(69) 211-1内線四一

敬老パス

新しい敬老パスは三月中旬ごろ地域の民生委員を通じて現在使用中のパスと引き替えにお届けいたします。なお、五十二年度のパス発行後住所を変わり、住所変更届をしていない方は、市老人福祉課か谷山支所の福祉分室でパスを交付しますので、印鑑を持って取りにおいでください。

申請先・問合せ先

市老人福祉課(24) 111-1内線三四九
谷山支所福祉分室(69) 211-1

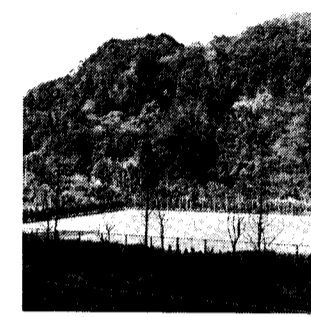
同和シリーズ

②教育問題に関する対策
社会の中に根強く残る不合理な部落差別をなくし、人権尊重の精神を貫き、地域の実情に即応した同和教育の基本方針を確立しなければならぬ。具体的方策としては、

- ①学校教育については、生徒の進路指導、学習指導の徹底を図り、高等学校以上への進学を容易にする特別援助措置を講ずること。
②同和教育に従事する教職員の特別の配置を行い、併せて教職員の特別優遇措置を講ずること。

同和教育を正しく理解しましょう

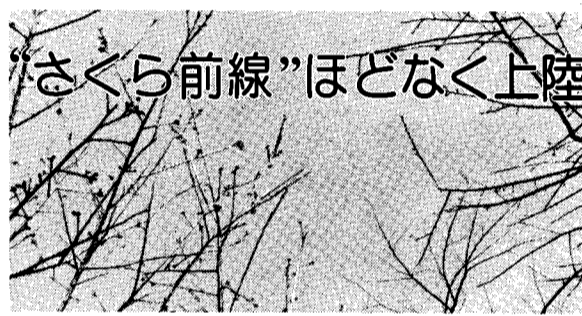
同和地区住民の多くが差別を受けた経験をもっていることが明らかにされた。しかし、差別を受けた場合に司法的若しくは行政的擁護を受けようとしても、その道は十分に保障されていない。そこで、人権擁護制度組織を確立し、人権擁護委員の選任と配置がさらに適正になされるよう配慮し、人権擁護担当者及び人権擁護委員の研修講習を強化し、さらに人権擁護機関による啓発活動を積極的に進めること、



バレー・テニスコートが完成

小野運動公園

三月の声をきくと、いよいよ屋外スポーツのシーズンです。厚ぼったいコートなど脱ぎ捨て、思いっきり手足を伸ばしてみませんか。ここ小野運動公園にも、バレーコートに早変わりする楽しい設計が施されています。どうぞご利用ください。



「さくら前線」ほどなく上陸
市のグリーンストーム作戦に呼応して個人や団体による桜樹の寄贈が相次ぎ、市内の桜のみどころも随分と増えてきました。めばしいところをひろってみますと
多賀山公園 三六〇本
南洲公園 二二〇本
御吉野公園 二二五本
鼎立吉野公園 一〇〇〇本
磯庭園 三〇〇本
甲突川畔緑地 一五〇〇本
紫原一本桜公園 一七〇〇本
慈眼寺公園 三〇〇本
平川動物公園 五〇〇本
などがああります。そのほか、祇園之洲公園や鴨池中村公園にも桜の成木を植栽し、この春の花見に間にあわせようとした今工事を急いでいます。

案内

建設工事競争入札の参加資格の審査申請

市が発注する請負工事など(交通局、水道局、開発事業団は除く)の指名競争入札参加資格の審査申請を受け付けます
◇業種 土木、建築、遊戯具電気、管、植栽、防蟻、塗装、機械、測量、設計など
◇受け付け期間 4月1日(土)5月1日(月)
◇受け付け問合せ先 建設局庶務課工事契約係(24) 366

残灰慰霊祭

52年度中に火葬場で火葬にふされた残灰の慰霊祭を行います。遺族で希望の方はご出席ください。◇日時 3月15日(水)15時 ◇場所 唐湊火葬場、谷山火葬場 ◇問合せ先 市環境衛生課斎園係

伊敷支所に身体障害者用トイレ完成

庁舎の整備を進める市では伊敷支所に身体障害者用トイレを設置しました。気軽にご利用ください。

カスミ網での密猟防止
猟具としてカスミ網を使用することは絶対にやめましょう。
「水道局から」
水道料金等の支払いに振替預金口座をご利用の方は、金



ミガンバレー鹿商ナイン
センバツ高校野球大会まで、あとわずか。小鷹監督に率いられた鹿商ナインは、最後の調整におおわらわ。一投一打にも一段と熱気はいります。郷土の期待をのせてミチェストイケ鹿商... (甲子園出場は3月22日の予定。みんなで応援しましょう)

わたばう-レオンサート
体の不自由な子供たちの夢いっぱい詩がフォーク...
日時 3月23日(木) Pm 6:00
会場 県文化センター
入場料 前売券 1,000円 当日券 1,200円
前売券は市内プレイガイドで

ちえおくれの相談
ちえおくれの方を扶養している保護者のために、養育や教育、就職など、いろいろな悩み事の相談に応じます。
◇日時 3月15日(水) 13時~16時 ◇場所 本館一階生活援護課前待合室 ◇相談員 精神薄弱者相談員及び市職員
◇問合せ先 市社会福祉課

海外移住の相談
◇日時 3月16日(木) 18時
◇場所 県自治会館3階の会議室
◇内容 海外移住相談および映画「南米の大地に生きる」と「ボンディア・ブラジル」の上映
◇問合せ先 国際協力事業団熊本支部(096) 31315

市民のひろば-MBC-8時放送
3/5 避難口利用を市民
3/12 火災手帳
3/26 4/2 市立美術館
市政の窓-KTS-14時55分放送
3月の放送日-4日・11日・18日・25日
4月から放送時間が14時25分になります。
市政の動きをテレビで

保健
問合せ中央保健所
23221

狂犬病予防注射
生後91日以上の飼犬は、狂犬病予防注射と登録をすることが義務づけられています。登録料が300円、注射料が550円。
◇日程 (公民館は◎で表示)
4月3日は中山農協、茂頭◎大川内◎、一丁田◎、五ヶ別府出張所
4日は田上町広木住宅◎、宇宿中◎、宇宿上◎、中間◎、広木◎、田上清掃事務所
5日は西農協◎、谷山農協◎、藤原◎、中山農協下支所◎、陣之平◎、玉利◎
6日は浜平川◎、下平川◎、福平農協◎、芝野支所◎、坂之上団地入口◎、影原◎
7日は和田名◎、森山◎、下町◎、坂之上農協◎、東塩屋◎
8日は自由ヶ丘団地◎、自由ヶ丘公園◎、新入◎、笹貫◎、小松原◎、上福元◎、春日◎、谷山保健センター(谷山福祉会館内)
9日は紫原公園◎、真砂消防分団◎、紫原中学校◎、浦上◎、三和町第一◎、郡元◎
※4月11日以降の日程は次号に掲載します。

フッ素塗布
市内に居住する昭和51年4月生まれの虫歯のない子供を対象に行います。◇料金 600円
◇申込み期限 3月末日まで(必着)
◇申込み方法 往復ハガキで 〒890 鴨池二丁目25の1の11 中央保健所母子保健係まで

休日祝日在宅医さん

(診療時間午前9時から午後5時まで)

3月12日(日)

- 内科 小児科
内村内科医院(吉野花棚入口)44 1500
中江病院(西千石町)24 3121
岩城医院(原良町)53 9780
元小児科(鴨池1丁目)54 0513
平田医院(上福元町)68 3337
外科(整形・皮・泌を含む)
広瀬病院(西千石町)26 1000
馬外院(上町)54 1584
おおく医院(武1丁目)54 3932
児玉整形外科病院(上福元町)68 3001

- 産婦人科
鍋倉産婦人科(易居町)22 0943
眼科
松元眼科(鴨池1丁目)54 1367
耳鼻科
マダガ耳鼻咽喉科医院(荒田1丁目)68 3231

3月19日(日)

- 内科 小児科
浜田小児科(西千石町)22 4553
納村山内科(城西2丁目)52 8253
児玉医院(下荒田4丁目)54 1814
さめしま内科医院(南都元町)54 6877
外科(整形・皮・泌を含む)
米沢病院(松原町)24 5688
永井整形外科(荒田1丁目)51 4807
とまり医院(下福元町)61 1212

- 産婦人科
産婦人科のぼり病院(荒田1丁目)56 1313
眼科
田代眼科(中央町)52 8881
耳鼻科
田之上耳鼻科(西千石町)24 6920

3月21日(火)春分の日

- 内科 小児科
今給黎病院(下竜尾町)26 2211
上村内科医院(千日町)24 0591
池田医院(西田1丁目)52 8333
松岡内科(郡元1丁目)54 5577
外野科(整形・皮・泌を含む)
今給黎病院(下竜尾町)26 2211
今永福山外科(上町)81 7853
西外科クリニック(下福元町)61 1000
産婦人科
しょうの産婦人科(郡元1丁目)62 8355

- 眼科
伊佐敷眼科(西千石町)22 2587
耳鼻科
吉満耳鼻咽喉科医院(小川町)22 3387

3月26日(日)

- 内科 小児科
前田内科クリニック(下竜尾町)47 7304
鮫島小児科医院(山之口町)24 2525
田代内科(西田3丁目)52 2868
鴨池ハイム柳木秀生内科(鴨池新町)67 3636

- 三宅病院(上福元町)68 3512
外科(整形・皮・泌を含む)
河井外科病院(高麗町)62 6557
鴨池ハイム愛甲外科(鴨池新町)54 5153
片平皮膚泌尿器科(鴨池1丁目)63 7069
相良(吉)外科(上福元町)68 2281

- 産婦人科
鴨池ハイム松本産婦人科(鴨池新町)53 0303

- 眼科
豊島眼科(南林寺町)26 1211
耳鼻科
黒木耳鼻咽喉科医院(真砂町)52 8292

- 市立少年自然の家
申込み・問合せ
7月21日から八月三十一日までの夏休み期間中です。

- 申込み・問合せ
7月21日から八月三十一日までの夏休み期間中です。
申込み・問合せ
市立少年自然の家 44-0333

Table with 4 columns: 種別, 種, 地区, 募集人数. Lists various categories like '母子世帯向け' and '老人世帯向け' with their respective counts.

市内には、およそ六千七百戸の市営住宅があります。今回、これらの住宅で五十年以上空家となったときに入居したい方を募集します。入居者の決定は、公開抽選で入居予定者を選び、さらに実態調査の上、決定します。

市内には、およそ六千七百戸の市営住宅があります。今回、これらの住宅で五十年以上空家となったときに入居したい方を募集します。入居者の決定は、公開抽選で入居予定者を選び、さらに実態調査の上、決定します。

募集戸数
表のとおりです。
申込み受付期間
四月五日(水)～八日(土)
申込み受付場所
中央公民館地下会議室
谷山建設事務所

市営住宅空家入居者の募集

申込書の交付は3月27日から



までの期間に限って有効です。申込み方法などは次のとおりですが、入居資格制限やいろいろ添付していただく書類もありますので、案内書をよくお読みください。

募集戸数
表のとおりです。
申込み受付期間
四月五日(水)～八日(土)
申込み受付場所
中央公民館地下会議室
谷山建設事務所

少年非行の防止を

春の青少年を育てる運動

3月15日～4月15日

春先は、青少年の非行が目立つて増える時期で最近の犯罪をみると、年齢層も低く残る。この運動にご協力ください。
①健全な青少年活動の促進
②健全な青少年活動の促進
③健全な青少年活動の促進

これはあなたです



この写真は、あなたのある時です。写真に写っているご本人は、市役所の広報課(24-1-11)内線(三九三)へご連絡ください。写真を差しあげます。

きもの着付け講座など開設

申込みは3月13日まで

市内で働く青少年のための教養講座を開設します。対象は市内に住んでいて、市内の事業所に働く二十歳以下の青少年で、市勤労青少年ホーム利用の申し込みを同時に行います。

少年自然の家の申込み受け付け

市内吉野町にある少年自然の家は、自然の中での集団宿泊や、多彩な集団活動などの利用をすすめています。申込みは必ず電話で行います。

Table with 5 columns: 科目, 定員, 曜日, 講座内容. Lists various courses like '料理(A)', 'レクリエーション', '茶道・表千家'.

時間は各講座とも 18:30～20:30

春の動物公園まつり 3月19日～4月30日

春結婚シーズン、ここ平川動物公園でもオラウータンの結婚式がありました。人間にとらぬ仲むつまじい様子をどうぞご覧ください。
おめでとう小学1年生招待デー
4月16日新1年生にカラー写真の撮影や記念品をさしあげます。

春の春市 3月15日～5月5日 市民広場で

お日さまポカポカ そよ風ソヨソヨ 小鳥もビイタク
春はたけなわ さあ、あなたのお部屋や庭を花いっぱい、緑いっぱい！
第1会場
庭園庭木、鉢物、盆栽
第2会場
金魚、小鳥、ペットなど
果物苗木、野菜苗木など