

市の人口（推計）

	(57.10.1)	(前年同月比)
人口総数	516,321人	(+ 5,439人)
男	245,182人	(+ 2,429人)
女	271,139人	(+ 3,010人)
世帯数	182,113世帯	(+ 2,107世帯)



青い麦読書会と如月読書会との意見交換会

読書を続けて25年

昔もがあどくしむもはあぢやん

「長いトンネルを抜けると雪国であった……」これは川畑康成の「雪国」の一説です。私も読書を始めるきっかけは「楽しんだり」「教養を高めたり」「テレビや講演などに感動し、読むようになつたり」などさまざまです。読書の秋、あなたの秋はどんな秋？

先月、谷山市民会館で、二十年の歴史を誇る「青い麦読書会」と、市の貸出文庫を利用している新しい読書グループ「如月読書会」との間で意見交換会が行われました。

「いま、子どもを本にどうな

じませるかというところに大きな関心を持ち無理に本を与えるのではなく、いつまでも根気強く読み聞かせるようにしているのですが……」と、まだ発足してまもないだけにやや戸惑いぎみに語る如月会の会員。



子ども連れてにぎわう移動図書館

「結婚して家庭に入ると雑事が増え、ともすれば本を読む機会が少なくなってきましたので、少しでも本を読むようにこの会に入りました」と湯田美千子さん。

「発足当時、読書会といえど『インテリ階級のすることだ』と世間の人から見られがちで、ちゅうちょする向きもありましたが、いま考えてみると続けていてよかったと思っています」と吉利ゆみさん。

「最近、年のせいか目が疲れることもありすが、洗濯で疲れたとき、本を開くのが楽しみです。娘から『この本はおもしろいよ』といわれ

読書との出会い

会員が心の糸で……



吉利ゆみさん  
(青い麦読書会)

子どもと一緒に本を読む会をつくろうというので始めました。

この会の発足当時からずっと入っていますが、長い間続けていると、会員全員が心の糸で結ばれてくるようです。本のことだけでなく何でも相談できるのが最高です。

子どもが本好きになつてくれて……

子どもが本好きになつてくれて……

一番下の子どもが幼稚園に行っている頃、子どもと一緒に読めたらと図書館が主催する親子読書会に通っていました。子どもも大きくなってきましたが、本好きになつてくれたのが良かったと思っています。



園田静子さん  
(如月読書会)

みどりの散歩



南栄一丁目

長沙の思い出

山ノ口 安秀

私が長沙市を訪れた時は、便船を利用しました。黄色に濁った悠々たる揚子江を上り、赤壁を過ぎて洞庭湖に移り、杜甫の詩で有名な岳陽楼を左岸に眺めながら、湘江の清流をさらに遡りました。湘江の流れは蒼々満々とした水を湛え、岳麓山の緑は川面に美しく映えて、いかにも平和な風景でした。しかし、一步上陸してみると、この三千年の古都は、戦争の爪跡だけが無惨に残っていました。ところが、先般長沙市を訪れた友好親善訪中団の婦国報告で、長沙市がその廃虚のなから新興の気溢れる近代都市として見事に蘇り、湖南省の省都として素晴らしく発展しつつあることを聞いて、私はたいへんうれしく思いました。

長沙市は、秦の始皇帝時代からの街で、長い興亡の歴史を秘め、毛沢東をはじめ、新中国の多くの人材をはぐくんだ風格のある街です。それは、鹿児島と似通っており、まさに「近くの良き友」を得た感じがします。今年には日中国交正常化から十年目、この意義深い年に、同文同種と言われるほどの深い関係をもち、一衣帯水の近い距離にある中国の長沙市と友好都市を締結し、相互信頼の上になつて「萬古友好」「永世和平」を誓い合うことは、大変素晴らしいことだと思えます。

この機会に、市民ぐるみの友好の輪が一層大きく広がることを祈っています。

湖南の自然や四季は鹿児島と似ています。百花咲き乱れる春は極めて短いのですが、大陸特有の酷暑の夏もさわやかな秋とともに過ぎ去り、朝夕の寒冷に粉雪が舞うという具合に、規則正しく四季が移り変わります。

私が滞在していた湘江河畔の秋は紅葉が見事でした。勤勉な農夫たちは、その下の小道を孤輪一杯に農産物を積んで巧みに運びます。当時の中国の農村には、日本の農村を思わせる素朴な情景がありました。

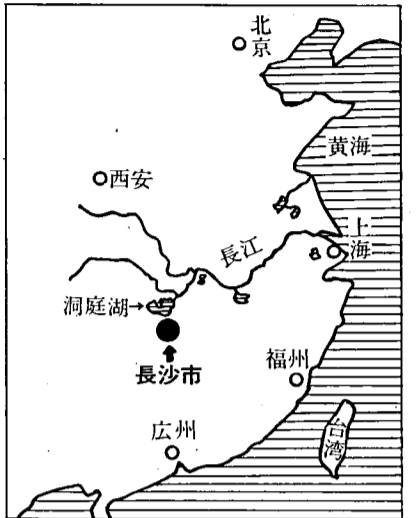
土壁に孤輪もきしむ落葉かな

(としておきましょう。)

# 中国長沙市と友好都市に



中国湖南省の省都長沙市との友好都市の締結調印が、先月の三十日行われた。式には、山之口市長、熊清泉長沙市長など両市の関係者約二百五十人が出席。両市長が協定書に署名、友好旗などを交換した後、固い友情の握手をかわしました。これにより、本市はナポリ市、パース市に次いで外国との三番目の友好都市を持つことになりました。



## おはら祭にも特別参加

本県に最も近く、歴史、文化などの面からも深いつながりを持つ中国。

日中国交正常化以来、中国在住経験者、あるいは「婦人の翼」「青年の船」などで中国を訪問した方々から交流を望む声が高まっています。

そういう中で、昨年八月、「中国との友好親善についての市民懇話会」が開催され、大勢の方から「交流を促進すべき」との意見が出されました。そして、昨年十一月、各界代表による友好親善訪中団が上海、南昌、長沙、北京を訪問しました。

その後、今年三月、長沙市長から友好都市締結の申し入れが寄せられ、七月には、事前調査をかねて、王克儉長沙市副市長を団長とする先遣視察団が本市を訪れました。その協議の中で相互に友好を深めることで基本

と期待されます。ところで、長沙市友好代表団は、鹿児島滞在中、各種施設、事業所、農家、工場などを視察することになっています。また、三日には、浴衣を着ておはら祭の中に入り、市民と一緒に踊りを楽しみ、市民との交流を深めることが予定されています。

奄美大島と同緯度、毛沢東の育った古い町、長沙市

長沙市は湖南省の省都で人口百五万人。北の洞庭湖にそそぐ湘江下流にまたがる町。三千年の歴史をもつ古い町で馬王堆漢墓遺跡から貴族の夫人の屍体が発見され、すぐれた保存方法と精巧な副葬品は世界を驚かせた



長沙市春華山人民公社の農家



あらゆる職場で女性が活躍している(長沙磁器工場)

この合意。締結の時期場所等について両市で検討していくことになりました。

その後、「締結は、おはら祭の頃鹿児島で」という鹿児島市の希望を長沙市が受け入れ、今回の友好都市締結となりました。

中国との友好都市(県レベルを含む)は、全国で四十三番目になります。

日中国交正常化から十年目を迎える記念すべき年に、友好都市が締結され、今後、各分野での交流が一段と促進されるものと期待されます。

ところで、長沙市友好代表団は、鹿児島滞在中、各種施設、事業所、農家、工場などを視察することになっています。

また、三日には、浴衣を着ておはら祭の中に入り、市民と一緒に踊りを楽しみ、市民との交流を深めることが予定されています。

今後、市民のみなさんと一緒に、長沙市との友好の輪を一層広げていきたいものです。

楚の詩人屈原を生み、毛沢東ら多くの革命の指導者をほぐんだ町でもあり、湖南省の政治、経済、文化の中心地。北緯二十八度の位置にあり、気候は温暖で水資源や肥沃な土地に恵まれ、中国屈指の穀倉地帯。磁器や各種製造工場もたくさんある近代的な都市。伝統工芸の刺しゅうは「湘綉」と呼ばれ有名。

## 電車の乗車料金は130円に

### 一日乗車券電車バス共通に

市電の乗車料金が十月二十三日から百三十円に改正され、来月十一月まで暫定料金が適用されることになりました。

主な内容は次のとおりです。◎電車バス一日乗車券は、従来電車のみ適用してききましたが、今回から市バスにも利用できるようになりました。

◎通勤定期乗車券の割引率が

二割五分引から三割引に変わりました。

◎旧回数乗車券をお持ちの方は差額を追加してご利用ください。また、新しい回数乗車券との交換は定期券発売窓口で行ってください。この場合、差額をいただきます。

◎くわしくは交通局企画営業課 〇二一〇一へおたずねください

◎二一〇一へおたずねください

### ※新運賃表

料金は暫定運賃で昭和58年11月30日まで適用

種類	単位	新運賃	旧運賃	種類	単位	新運賃	旧運賃
普通運賃	大人	130	120	通勤通学券	大人	1か月 6,630	6,300
	小児	70	60		3か月 18,900	17,960	
身体障害者割引運賃	大人	60	60	身体障害者(大人)	1か月	4,640	4,410
	小児	30	30		3か月	13,220	12,570
電車・バス一日乗車券	大人	500	400	大人(持参人式)	1か月	10,920	10,800
	小児	250	200		3か月	31,120	30,780
通勤定期券	大人	1か月 5,460	5,400	身体障害者(大人)	1か月	7,640	7,560
	3か月 15,560	15,390	3か月		21,770	21,550	
回数券	130円券	11枚綴	1,300	1,200			
	70円券	11枚綴	700	600			
通勤定期券	大人	1か月 3,900	3,600	130円券 12枚綴	1,300	1,000	
	3か月 11,120	10,260	11回分		540	540	
身体障害者(大人)	1か月	3,820	3,780	小児	11回分	270	270
	3か月	10,890	10,770		普通大人	1割引	117
身体障害者(小児)	1か月	2,730	2,520	学大人	2割引	104	96
	3か月	7,780	7,180	学小児		56	48
1人1当たり	1か月	1,950	1,800				
	3か月	5,560	5,130				

### おはら祭記念

### 乗車券を発売中



市交通局では、第三十二回おはら祭を記念して、おはら祭記念乗車券を発売しています。

料金は一部五百円で、百三十円券三枚、七十円券一枚、十円券四枚からなっています。

申し込みご希望の方は、交通局企画営業課、市役所営業所、西駅前営業所で発売していますのでお求めください。

貴重な文化財を守ろう

## 文化財保護強調週間

11月1日~7日

- 回地域で行われる「史跡めぐり」などに参加して自分のまちの歴史を知ろう。
- 回週間に因んで行事が行われる団体には講師を派遣するほか、文化財をテーマにした16ミリフィルムをお貸ししています。

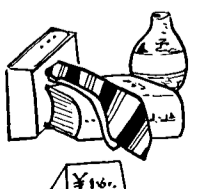
問合せ先 市社会教育課文化係 ②3465

## 全国物価統計調査にご協力を

総理府では、11月8日から11月19日にかけて「昭和57年全国物価統計調査」を実施します。

この調査は、私たちの消費生活にとって重要な商品の価格やサービス料金等を調査し、経済運営の基礎資料を作成するために行われます。11月初旬に調査員が調査対象となった事業所にお伺いしますので、ご協力をお願いします。

問合せ先 市企画課 ②1111 内線244・272



増加する火災の死亡事故

大半がお年寄りと子ども



全国秋季火災予防運動 11月26日～12月2日

お年寄りや子どもを火災から守りましょう

昨年、市では、戦後最高の十六人の方が火災で死亡し、そのほとんどが七十歳以上のお年寄りと小学生以下の子どもでした。

「奥さん今火は使っていない？」の問いかけ運動

「奥さん今火は使っていない？」の問いかけ運動

血をつくるほうれんそう

消化を助ける大根

ほうれんそう

ほうれんそうには、ビタミンA、B1、B2、Cなどを含み、葉緑素が豊富に...



大根

大根には、ビタミンC、カルシウム、ジアスターゼを豊富に含む...

印鑑登録と証明についてのお願い



西紫原町が誕生 町の数は189に

今月の相談窓口

観光シーズ到来 観光地をきれいにしましょう

Table with 2 columns: 同和問題, を考える

地域改善対策特別措置法の目的および事業内容

「あなたからの提言」まとまる 市政全般に80件の提言





### 今月のよみ

- そはの花
- 6日 ▷史跡をさぐるつどい [7日まで]少年自然の家
  - 7日 ▷谷山市民会館地域文化祭 (9時) 谷山市民会館
  - 11日 ▷錦江湾浄化対策研究会 (10時) 県文化センター
  - 14日 ▷成人学級対抗ソフトボール大会(8時半)鴨池小中 ▷鹿児島地区スポーツ少年団交歓大会(9時)長田中
  - 17日 ▷第6回青年リーダー海外派遣研修 [30日まで]
  - 21日 ▷PTA親と子の野外活動研修会(9時)自然の家
  - 22日 ▷技能功労者表彰式(14時)サンロイヤルホテル
  - 23日 ▷武・田上公民館地域体育大会(8時半)同公民館 ▷青少年社会参加実践活動福祉施設訪問(13時)
  - 26日 ▷秋季火災予防運動 [12月2日まで]
  - 28日 ▷市青年団駅伝大会(9時) ▷消防ページェント(9時半~12時) 宇宿小 ▷第6回婦人合唱発表会 (12時半) 中央公民館
  - 30日 ▷第1回市婦人大会(9時半) 中央公民館
- 市民文化祭…7日(邦楽演奏会) 15日(煎茶会他)、21日(人形劇) 23日(詩吟)、28日(薩摩琵琶)

### 霧島山系縦走のつどい



と き 11月14日(日)、小雨決行  
 コース 縦走コース(韓国岳、大浪池ほか)、池めぐりコース(白紫池、六観音池、不動池ほか)  
 集合場所 市勤労青少年ホーム  
 集合時間 7時50分(時間厳守)  
 対象 市内居住または市内の事業所に働く25歳以下の勤労青少年  
 定員 百人  
 申し込み 11月12日(金)、ただし定員になり次第締め切り  
 参加料 参加料千円を添えてホームへ  
 その他 弁当、水筒、簡易な雨具持参。服装(ジャージ、防寒衣等)、登山に適した靴、ナップザック  
 問合せ 市勤労青少年ホーム ☎5771・☎5750

### 使用仮予約の申請受け

受付対象 58年12月に使用予定の第1ホール、第2ホール、市民ホール。開館時間は9時~22時。休館日は毎週水曜日  
 受付日時 12月1日(水)午前10時から  
 受付場所 市役所本館3階の第1会議室  
 問合せ先 市民文化ホール建設室 (21111 内線608)  
 ※なお、58年3月~11月分のホールの仮予約は、現在受付中です。



自主公演・大会催し・文化祭 レッスン成果の発表会など 市民文化ホールのご利用を!

### 市立少年合唱隊員募集

資格 市内の小学校に在籍する児童で、中学進学後も在隊できる生徒  
 練習日 毎週日曜日の午前10時~12時  
 募集期間 小学4年生20人程度、5年生10人程度、6年生若干名  
 申込み 各小学校と文化係にある申込書を使用のこと  
 締切り 11月27日(土)  
 審査 12月5日(日)午前10時。中央公民館で音感、リズムなどをテスト  
 問合せ 市社会教育課文化係  
 提出先 中央公民館内 ☎3465



### 募集

#### 市営施設見学会

日時 11月18日9時、市役所別館前出発、15時30分帰着  
 見学場所は北部清掃工場、少年自然の家、滝之神浄水場、福昌寺跡地ほか。参加資格は20歳以上の市民。申込みは11月16日8時30分まで電話で(先着順)。参加料は200円  
 申込み・問合せは市広報課へ

#### 市民教養講座受講生

主権者としての自覚と豊かな政治常識を身につけるために  
 講座内容と講師は、11月25日が「宝暦治水と薩摩義士」で市明るい選挙推進協会長福島松雄氏、11月26日が「食品衛生」で山下保健所公衆衛生課長坪内克己氏  
 場所は県文化センター。時間は13時30分から。申込みは電話かハガキで。あて先は山下町11の1市選挙管理委員会事務局 ☎1111

#### 文化レストラン入居者

募集の対象は和洋食を主体とし、喫茶コーナーを含む飲食店  
 1店舗。店舗の概要は施設面積358㎡(レストラン部分327㎡、喫茶コーナー31㎡)、収容人員(見込)95席、喫茶コーナー10席。応募資格は(1)市内に本店があり、和洋食を中心として喫茶も提供する飲食店、80席以上の客席を有する店舗またはこれと同様の飲食施設を現に3年以上継続営業している法人 (2)資本金300万円以上でかつ50人以上の飲食業務従業員

### 案内

を有すること (3)法人またはその役員が過去3年以内に食品衛生法による行政処分を受けていないこと (4)別に定める募集要項の応募資格を有すること  
 募集期間は11月8日~17日  
 問合せ・応募受付は市民文化ホール建設室 ☎1111

#### 住宅公団空家入居者

場所は新屋敷町団地。募集戸数は1DK、2K・2DK、3DK各2戸。将来空家が発生した場合、入居できる待機者を決めるもの。募集期間は11月10日(当日消印有効)。詳しくは(財)鹿児島県住宅管理センター ☎4539へ

#### 国有地の売却

所在地は市内常盤町939  
 物件・数量は宅地約218㎡(建物面積)58㎡。現地説明は11月29日10時から物件の所在地で。入札は12月1日の10時から締切り(ただし、現地説明参加者に限り)。詳しくは九州財務局鹿児島財務部管理第二課 ☎6155へ

#### 観光年賀ハガキ発売

デザインは桜島と紅梅。カラー印刷で1枚10円。発売開始は11月1日。発売所は市観光課市内観光協会 ☎5805、西鹿児島駅前と鹿児島駅前の市観光案内所。県外向けの新年のあいさつ用どうぞ



謹賀新年

#### リフォーム・センター

12月1日の「省エネ総点検の日」を前に、古い物を修理し再利用することにより、物を大切にすることを養ってもらうために「無料修理点検」を開きます。日時 11月29日10時~17時。場所は、山形屋7階2号社交室。対象品目は家電製品、がん具靴、傘、時計。部品の交換は部品代を実費徴収。問合せは県民生活課 ☎8111へ  
 中央 8日から新局舎で郵便局  
 西鹿児島駅前局舎を増設工事中の鹿児島中央郵便局は、

### 市民画廊の案内

- ◎地域婦人会連絡協議会活動展 [8日~13日]
- ◎おはら祭写真展 [15日~20日]
- ◎手づくりネクタイ普及協会作品展 [22日~27日]
- ◎第2回写壇さつま写真展 [29日~12月4日]

### おたずねは

- 市役所 24-1111
- 谷山支所 69-2111
- 伊敷支所 29-2111
- 東桜島支所 21-2111

#### お魚まつり

市民の健康と栄養の面から魚に関心を高めていただくために  
 日時は11月21日10時~15時  
 場所は魚類市場(新港北側)  
 内容は料理教室、即売会など  
 詳しくは市中央卸売市場魚類市場管理事務所 ☎0310へ  
 作 品 展 示 鑑 賞 会  
 日時は11月9日~11日9時~17時(11日は16時まで)。場所は南日本新聞社1階ロビー。展示作品は手芸品、書、竹製品など。入場無料

### 催し

#### ラ82サンパーク大会

日時は11月7日(雨天の場合11月21日)。集合場所は県文化センター前広場、解散はグリーン・センター。受付は7時~7時30分。コースはAが6キロ、Bが12キロ。詳しくは県民生活課 ☎8111か市教委保健体育課 ☎1111へ

#### 職業訓練技能展

11月13日と14日県体育館で。内容は県内22訓練校の紹介、作品の展示即売、実技の公開、技能検定、技能相談コーナー開設。詳しくは県職業訓練課 ☎8111へ  
 ほうた鹿児島コンサート  
 11月13日18時開演、県文化センター。入場料は千五百円(前売券千二百円)。前売券は各プレイガイドで発売中

### 物価情報

(10月5日 消費生活情報連絡員調べ)

調査品目	規 格	価 格		前月平均	前年度平均
		平均	価格幅		
1 牛 肉	すきやき用(併) 100g	310.4	228~400	305.7	332.1
2 豚 肉	ロース(併) 100g	170.6	128~210	166.4	151.5
3 鶏 肉	ささ身 100g	121.1	88~150	121.7	120.4
4 さ ば	刺身用 100g	80.5	35~175	84.6	61.3
5 あ じ	20cm大~25cm大 100g	165.4	50~300	201.0	164.5
6 鶏 卵	L 玉 10個	230.6	138~280	207.4	261.4
7 じゃがいも	出まわり品 100g	15.1	9~22	16.1	18.7
8 キャベツ	" 100g	26.8	4~69	29.9	11.7
9 たまねぎ	" 100g	9.3	5~30	9.1	23.3
10 砂 糖	上白糖袋入 1kg	258.5	178~300	252.7	283.7
11 しょうゆ	濃口普通品 1.8ℓ	500.8	398~570	455.2	508.1
12 み そ	普通品 1kg	348.5	250~398	357.3	356.7
13 サラダ油	"(ピン入) 1.65kg	624.4	498~800	595.6	615.3
14 小麦粉	薄力一等粉 1kg	186.9	158~238	186.0	178.0
15 即席ラーメン	袋入 100g 1食分	60.9	35~70	60.2	60.1

### みかん狩り

— 食べ放題 —  
 転住みかん園 (皆与志町)  
 期 間 11月中旬~12月上旬  
 入園料 大人 300円  
 小人 150円  
 ア シ 林田バス塚谷行中央農協皆与志支所下車徒歩15分  
 連絡先 ☎5473

### 2歳児をもつ親のつどい

(昭55.4.2~56.4.1生の第1子)  
 時・所 11月11日 13時から中央公民館  
 11月12日 13時から鴨池公民館  
 内 容 両会場とも第1~第5分科会があり、内容は両日とも同じですので、都合のよい日にご参加ください。相談は無料です。  
 講 師 医師や大学の先生、教育関係者など  
 託 児 希望の方はお子さんの衣服等に全て記名のこと。  
 問合せ 市教委社会教育課 ☎1111 内線629

### 万一の事故に備えて加入を

#### 交通災害共済出張受け

- 三和公民館
  - 永吉団地親和会館
  - 中央町公民館
  - 伊敷飯屋公民館
  - 原吉町公民館
  - 吉野町磯坂下会長宅
  - 田上町天神公民館
  - 田上町西天神第一公園前宮下氏宅車庫
  - 田上町前区公民館
  - 田上町美尾崎公民館
  - 田上町中園公民館 (受付は13時半~16時)
- 問合せ先 市交通安全防災課 (21111)

### 谷山…受け9時半~13時

- 小松原公民館
- 慈眼寺団地集会場
- 中山農協
- 同自由ヶ丘出張所
- 谷山農協福平支所
- 同平川支所
- 坂之上農協
- 谷山農協山田支所
- 星ヶ峯市住集会場

◆ 中小企業 年末資金の申込みは早めに

市では、中小企業者育成のため事業資金を融資して... 市では、中小企業者育成のため事業資金を融資して...

◆ 保育所の入所申請受付け

期間 12月7日～17日
来年4月から保育所に入所希望のお子さんの入所申請を受付けます...

◆ 福祉手当の支払い

重度心身障害者の福祉手当(8月～11月分)は、12月10日に指定預金口座へ振り込みますが、受給者から申し立てがあれば次の期間中に受給することもできます...

◆ 戦傷病者 戦没者等の妻への特別給付金の支給

次のそれぞれの項目に該当する人は、この特別給付金の請求ができます。
◎戦傷病者等の妻について(第6回へ号継続分30万円または15万円)
対象者 昭和16年12月8日以降の勤務関連傷病によって、昭和46年10月1日に特例傷病恩給、特例障害年金の受給権を取得した人の妻、または第4款症か第5款症の障害年金の受給権を取得した人の妻で、今年10月1日現在その人と婚姻関係にある人



お知らせコーナー

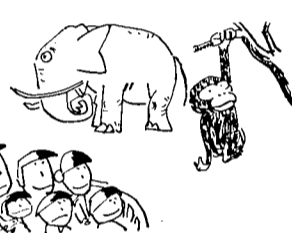
今年には国際障害者年がスタートして2年目の年。この国際障害者年を記念して12月9日が「障害者の日」に制定されることになりました。
市では、この制定を記念して心身障害者の皆さんの更生へのひたむきな努力に、「励まし」と「たわむし」の気持ちを表し、その福祉を高めるための一つとして、心身障害者の方々に平川動物公園に招待(無料)します。



10月19日に1度の「市協力員研修会」が、自治会館ホールで開かれました。10年間協力員を務めた方々31人を表彰したあと、山之内市長のあいさつ、質疑などがあり、市南部の臨海工業地帯、指宿のグリーン・ファーム(地熱利用によるハウス栽培)などを視察しました。

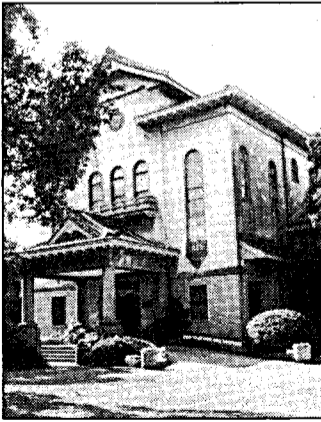
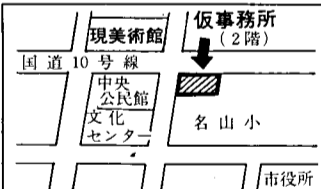
「障害者の日」制定記念 動物公園無料招待

「障害者の日」制定記念
動物公園無料招待
11月28日



美術館が長期休館へ

昭和29年9月に開館した現在の市立美術館は、昭和60年度オープンを目指す新美術館建設のため近く解体され、建物として28年余の歴史にひとまず終符を打つことになりました。
休館中は仮事務所へ移転
これに伴い、美術館は11月1日から長期休館に入りますが、休館中は次のとおり仮事務所を設けます。



来春の新1年生 入学手続きは10日までに

来春4月新1年生として小学校に入るのには、昭和51年4月2日から52年4月1日までに生まれたこと、これらのご家庭に入学通知書を郵送します。保護者はこの通知書

健康診断も 忘れずに

この就学前のお子さんの健康診断を、11月中に行います。それぞれの小学校の指定する日に必ず診断を受けてください。

海外映画と説明会

11月18日18時～21時、自治会館。内容は南米、カナダ、オーストラリアへの移住の説明、紹介映画等。入場無料。問合せは県広報課5446へ

お知れらせ

県最低賃金の改定
県内全域の事業場に適用される最低賃金が、12月4日から改定される予定です。最低賃金額は1日2858円、時間給は1時間358円。くわしくは鹿児島労働基準局8275へ

個人事業税(第2期) (県税) 納期は 11月30日まで
忘れないうちに納めましょう

星ヶ峯市営住宅(新築) 入居者を募集
五ヶ別府町の星ヶ峯ニュータウンに建設中の5階建てアパート。募集 1種一般向け100戸、2種一般向け154戸、2種母子世帯向け20戸、2種老人世帯向け15戸、2種心身障害者世帯向け21戸(含、車イス用2戸)

受付 11月9日～12月9時～16時
市役所本館3階会議室と谷山建設事務所
申込書と案内書の交付は、市住宅課、谷山支所、伊敷支所で交付中
12月8日9時半中央公民館
58年2月下旬の予定

市民のひろば -MBC- 8時放送
11/7 ニーハオ 長沙市、完成間近
11/14 市民文化ホール
11/28 市長と語る
市政の窓 -KTS- 週2回放送
土曜日 12時55分～13時
日曜日 16時55分～17時
市政の動きをテレビで

