



風水害に備えて

正しい防災の知識を

本市は台風の常襲地帯にあり、そのうえシラスという特殊土壌であるため、災害が発生しやすく、これまでも多くの尊い人命や大切な財産が失われてきました。災害による被害を最小限に食い止めるため、日ごろから家庭で、地域で、効果的な防災活動を行う必要があります。そこで、市民の皆さん一人ひとりが、正しい防災の知識を身につけていただけるよう、防災に関する心得を特集しました。(防災火山対策課)

普段の心掛けが大切です

●気象情報に注意

常に気象台から発表される気象情報や台風情報に注意し、早めに必要な対策をたてるのが大切です。

●備えは日ごろから万全に

◇自分の家がどんな立地条件にあるかを知り、その対

策をたてておきましょう。

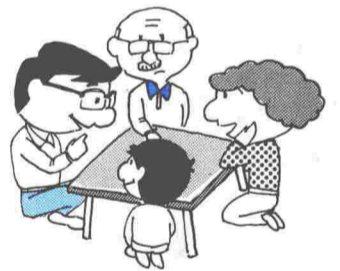
◇家の内外の点検を行い、側溝や下水の流れに注意しておきましょう。

◇屋根や塀など、造作物は補強しておきましょう。

◇住居付近の地形からみて、どのような災害が起きやすいかを

家庭で防災会議を

- 避難場所へ避難する際の安全な道順は
- 家族が離ればなれになったときの連絡は
- 最終的におち合う避難場所は
- 幼児や高齢者などの避難は
- 家族の連絡先メモの準備は
- 隣り近所や病気で困っている人がいたときの声かけや助け合いは
- 非常持ち出し袋の中身と置く場所は
- 避難するとき誰が何を持ち出すか
- 電気ガスなど火気の取り締り確認は



●わが家の防災メモ

●非常持ち出し品

品名	分担	保存場所
非常袋		
水筒		
緊急食糧		
トランジスタラジオ		
懐中電灯		
下着類		
救急薬品		
貴重品		

●家族の連絡先

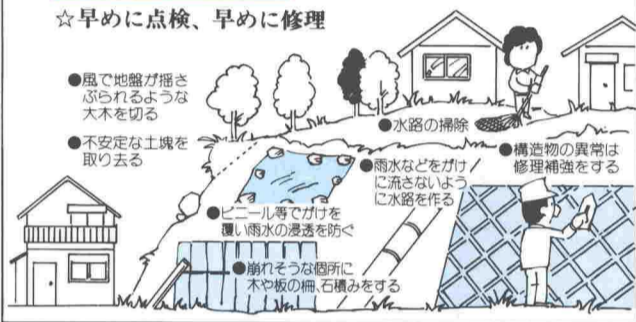
なまえ	電話が通じる場合	電話が通じない場合

●わが家の避難場所は

※避難するとき家族に外出中の人がいて連絡がとれない場合、避難先をはっきりとメモし全員のわがとる場所に貼っておきましょう。

がけ地の防災措置

☆早めに点検、早めに修理



台風の風向きは、中心の東側では南寄り、西側では北寄りです。台風が東側を通ったときは大雨に注意し、西側を通ったときは、風と高潮を警戒しましょう。

◇床上・床下浸水に備え、家の低い位置の物は高い所へ移し、家の周りの流されそうな物は片付けましょう。

◇台風が近づいてきたときは、停電に備え、懐中電灯やロケット・トランジスタラジオ・非常食などの準備をしましょう。

知っておきましょう。

●避難のポイント

- ▼避難場所や避難場所までの安全な道順を確認し、すばやい避難をしましょう。
- ▼服装は身軽で保温性のあるものにし、素足は避けましょう。
- ▼底のしっかりした運動靴などをはきましょう。
- ▼非常持ち出し品は必要最少限にし、素足は避けましょう。
- ▼危険な場所に近寄らないようにしましょう。
- ▼市・警察・消防や町内会などの責任者の避難誘導に従い、あわてず声をかけ合い、沈着冷静な行動をしましょう。
- ▼気象情報や災害情報など正確な情報をつかみましょう。

いつでも避難できるように

いつでも避難できるように、早めに次のようなものを用意しておきましょう。

- ①飲料水。飲み水用などで、赤ちゃんのいる家庭ではとくに多めに。
- ②非常食。
- ③下着1～2着。靴下、毛布、携帯用レインコートなど。
- ④タオルやチリ紙。
- ⑤ロープや帯、ひも。
- ⑥1m程度の棒。
- ⑦懐中電灯(夜間時の避難に備えて)。
- ⑧トランジスタラジオ。



※貴重品や現金は身につけて。荷物はできるだけ整理し背負えるようにして1個に。

あなたの町に自主防災組織を

- かねてから地域での防災知識の普及や避難訓練などを行っていますと、災害から身を守るため大きな力を発揮します。
- 市では、自主防災組織育成のため町内会など資機材の購入補助(10万円限度)と、避難訓練などを行う場合、2万円の活動資金の助成を行っています。

問い合わせ 市防災火山対策課 ☎241111



がけ地近接等 危険住宅移転事業

▷がけ地の崩壊などの恐れがある危険な場所に建っている住宅を、安全な場所に移転する場合、移転者に対して補助金が交付されます(一定の条件あり)のでご利用ください。

▷対象と金額は別表のとおり。

問い合わせ 市建築指導課 ☎241111

造成費	除却費
20万円	63万円
建築費	土地費
256万円	80万円
(割増金)	(割増金)
45万円	68万円

避難所

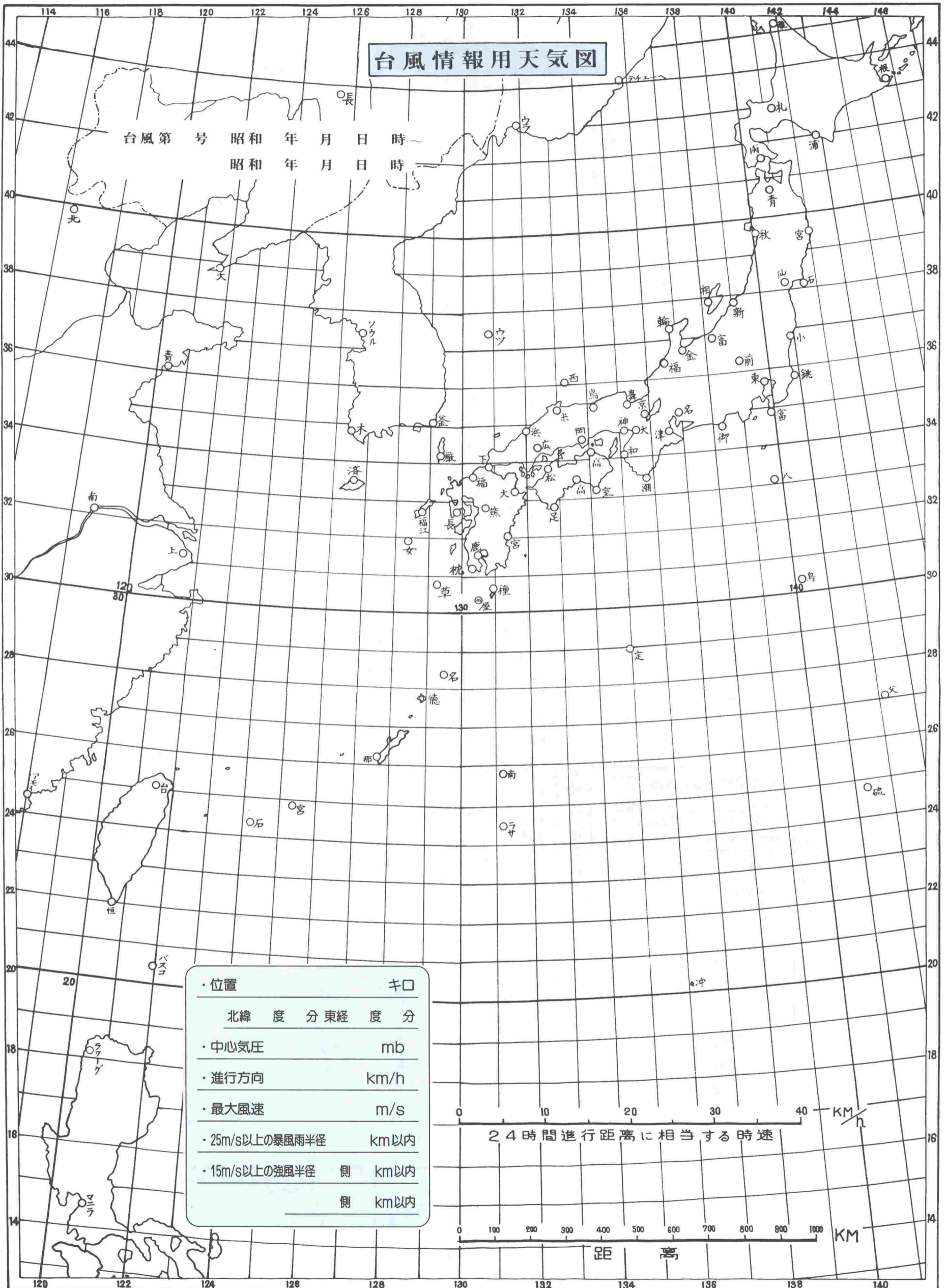
近いところへ避難しましょう

- 緑丘中学校校舎
- 西部第1団地集会所
- 川上小学校校舎
- 吉野東小学校校舎
- 吉野中小学校校舎
- 特別養護老人ホーム
- 大明小学校校舎
- 坂元小学校校舎
- 鹿児島東高
- 鹿児島商高
- 玉龍高
- 清水小
- 大龍小
- 長田中
- 草牟田小
- 城原小
- 松原小
- 鹿児島小
- 原良小
- 明和小
- 西武小
- 荒田小
- 天保山小
- 八幡小
- 中郡小
- 南池小
- 鴨池小
- 西原小
- 紫原小
- 宇宿小
- 田上小
- 田上団地公民館
- 武岡小
- 西陵小
- 広木小
- 向陽小
- 伊敷小
- 玉江小
- 伊敷中
- 西伊敷中
- 花野小
- 鹿児島市営日当平住宅集会所(公営住宅集会所)
- 鹿児島中央農協下伊敷支店
- 小野市公民館
- 東桜小
- 改新小
- 黒神小
- 高免小
- 谷山北中
- 星峰小
- 中山小
- 宮川小
- 東谷小
- 清和小
- 桜丘小
- 桜丘東小
- 谷山小
- 谷山小
- 鹿児島電子工業高
- ラサール高
- 和田小
- 和田中
- 鹿児島経済大
- 錦江台小
- 坂之上小
- 西谷小
- 福平小
- 平川小

見やすいところにはってご利用ください

台風情報用天気図

台風第 号 昭和 年 月 日 時
 昭和 年 月 日 時



- ・位置 キロ
- 北緯 度 分 東経 度 分
- ・中心気圧 mb
- ・進行方向 km/h
- ・最大風速 m/s
- ・25m/s以上の暴風雨半径 km以内
- ・15m/s以上の強風半径 側 km以内
- 側 km以内

