

文化・芸術

かごしま近代文学館・メルヘン館

〒892-0853城山町5-1 ☎226-7771(FAX227-2653)

■メルヘンワークショップ
「お父さんへのプレゼントを折ろう」
◇対象 4歳以上の親子
◇期間 5月24日(土)15時～16時30分
◇定員 50人(超えたら抽選)
◇参加料 無料
◇申し込み 往復はがきに住所、氏名、年齢、電話番号を書いて、5月15日(必着)までにかごしまメルヘン館「メルヘンワークショップ」係へ

■文学講座
①小説方法講座「小説はどのように書かれたか」
◇講師 石田忠彦氏(鹿児島大学名誉教授)
◇日時 6月～来年3月の毎月第1土曜日10時～12時(全10回) ※1月のみ第2土曜日
◇定員 70人(超えたら抽選)
◇参加料 年間パスポート代
◇申込期限 5月16日(必着)
②小説鑑賞講座「『道草』を読む」
◇講師 石田忠彦氏(鹿児島大学名誉教授)
◇日時 6月～来年3月の毎月第4金曜日10時～12時か14時～16時(全10回) ※9月のみ第3金曜日
◇定員 各70人(超えたら抽選)
◇参加料 497円(テキスト代)と年間パスポート代
◇申込期限 5月31日(必着)

③エッセイ講座「エッセイを書こう」
◇講師 相星雅子氏(作家)
◇日時 6月～10月の毎月第4木曜日14時～15時30分(全5回)
◇定員 70人(超えたら抽選)
◇参加料 年間パスポート代
◇申込期限 5月31日(必着)

④日曜文学講座「森鴎外のドイツ留学記念作品を読む」
◇講師 橋口晋作氏(県立短期大学名誉教授)
◇日時 6月～10月の毎月第3日曜日14時～15時30分(全5回) ※8月のみ第4日曜日
◇定員 70人(超えたら抽選)
◇参加料 540円(テキスト代)と年間パスポート代
◇申込期限 5月23日(必着)

■共通事項
◇対象 どなたでも
◇申し込み 往復はがきに講座名(②は午前・午後の別も)、住所、氏名(ふりがな)、年齢、電話番号を書いて、かごしま近代文学館へ

■文学トーク「本との出会い」
◇講師 中松禎夫氏(元MBCアナウンサー)
◇対象 高校生以上の人
◇日時 5月10日(土)11時～12時
◇定員 70人程度
◇参加料 無料
◇申し込み 不要



竹産業振興センター 竹工芸マイスター養成講座(初級)

◇内容 盛りかごなどの製作 ※竹割なたや小刀を使用し、材料取りから行います
◇対象 市内に住む人
◇日時 6月7日～11月29日の第1・3・5土曜日9時～12時(全14回)
◇場所 竹産業振興センター(小山田小学校隣)
◇定員 30人(超えたら抽選)
◇受講料 無料(材料費、道具などは実費負担)
◇申し込み 往復はがきに住所、氏名(ふりがな)、年齢、性別、電話番号を書いて、5月14日(必着)までに〒892-8677山下町11-1産業支援課 216-1323へ

ふれあい竹のいち

◇内容 竹製品の展示販売、竹細工体験コーナー、竹パン試食コーナーなど
◇日時 5月24日(土)9時～17時・25日(日)9時～16時
◇各日先着100人に花の苗をプレゼント
【竹産業振興センター 238-2338】

かごしま文化工芸村 〒890-0033西別府町2758 ☎281-7175(FAX281-7215)

①自然木でつくる飾り台
◇対象 市内に住む通勤・通学する人
◇日時 5月24日(土)・25日(日)の10時～15時(全2回)
◇定員 15人(超えたら抽選)
◇参加料 2000円程度(材料費)
◇申込期限 5月10日(必着)

②押し花でアートな額をつくらう
◇対象 市内に住む通勤・通学する人
◇日時 6月1日(日)・8日(日)の10時～12時(全2回)
◇定員 25人(超えたら抽選)
◇参加料 3000円程度(材料費)
◇申込期限 5月18日(必着)

③親子陶芸
◇対象 市内に住む小学生以上の親子
◇日時 6月15日(日)13時30分～15時30分
◇定員 10家族(超えたら抽選)
◇参加料 1家族300円程度(材料費)
◇申込期限 6月1日(必着)

④女性のための木工教室Ⅰ・Ⅱ
◇対象 市内に住む通勤する女性
◇日時 6月21日(土)か22日(日)の10時～15時
◇定員 各10人(超えたら抽選)
◇参加料 3000円程度(材料費)
◇申込期限 6月8日(必着)

■共通事項
◇申し込み 往復はがきかファクスで講座名、住所、氏名、性別、年代、電話・ファクス番号(④は希望日)を各申込期限までにかごしま文化工芸村へ



ふるさと考古歴史館 〒891-0144下福元町3763-1 ☎266-0696(FAX284-5274)

■春季企画展「上町地区からのメッセージ～鹿児島市内遺跡の発掘調査成果展～」
◇期間 6月15日(日)まで
◇休館日 月曜日(祝日の時は翌平日)
◇時間 9時～17時
◇観覧料 無料(ただし、常設展示は有料)

■春季企画展「上町地区からのメッセージ」歴史講演会
◇内容 発掘調査担当者による福昌寺跡や大龍遺跡群のある上町地区の調査成果について
◇日時 5月24日(土)13時30分～15時
◇定員 50人(先着順)
◇参加料 無料
◇申し込み 事前に電話でふるさと考古歴史館へ

子ども教室

月	日	内容
5	10日(土)	①母の日のプレゼント(うすピンク色のまが玉づくり)
	18日(日)	②薩摩伝統の自顕流を体験しよう
	24日(土)	③土器風鈴を作ろう
6	8日(日)	④六月灯のとうろうを作ろう
	14日(土)	⑤父の日のプレゼント(オリジナルマグカップづくり)
	28日(土)	⑥ぶんぶんゼミを作って遊ぼう

◇対象 小学生(②は小・中学生)
◇時間 10時～12時
◇定員 ①⑤各50人、②③⑥各30人、④20人(すべて先着順)
◇参加料 ①④⑤各200円、②③⑥各100円(材料費など。ほかに入館料が必要)
◇申し込み 事前に電話でふるさと考古歴史館へ

市民文化ホール ☎257-8111(FAX251-4053) 谷山サザンホール ☎260-2033(FAX267-4256)

①マキシム・ピアノ・ソロツアー2014
◇日時 6月22日(日)18時～(17時30分開場)
◇場所 市民文化ホール第1
◇料金 S席6000円、A席4000円 ※高校生以下各席半額
◇問い合わせ 市民文化ホール
②米良美一～愛のうた～トーク&コンサート
◇日時 7月5日(土)14時30分～(14時開場)
◇場所 谷山サザンホール
◇料金 一般3500円、高校生以下1700円
◇問い合わせ 谷山サザンホール



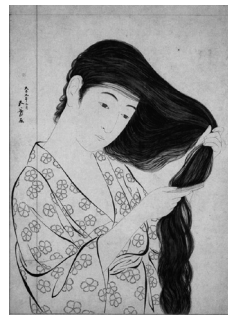
初夏の

市立美術館 〒892-0853城山町4-36 ☎224-3400 (FAX224-3409、Eメールbijutu@city.kagoshima.lg.jp)

■小企画展「没後60年 新納忠之介の功績－神仏像の修復に捧げた生涯－」
◇期間 5月11日(日)まで

■関連イベント ギャラリートーク
◇日時 5月10日(土)
◇参加料 観覧料のみ

■初夏の所蔵品展 特集：新収蔵品展Ⅱ
「髪梳ける女(下絵)」など平成25年度に収蔵した橋口五葉の作品を展示。
◇期間 5月20日(火)～7月13日(日)



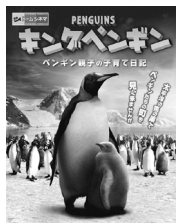
「髪梳ける女(下絵)」

■共通事項
◇料金 一般300円、高・大学生200円、小・中学生150円

市立科学館 〒890-0063鴨池二丁目31-18 ☎250-8511(FAX256-1319)

■宇宙劇場上映(春番組) ※6月30日まで

①ドームシネマ キングペンギン～ペンギン親子の育て日記～
◇大西洋の南の果てでくりひろげられるペンギンたちの子育てと家族の愛の物語



②プラネタリウム ミッション トゥ ブラックホール～謎の天体に挑む～
◇近未来の地球を舞台に、最新のシミュレーション天文学が解き明かしたブラックホールの姿を綿密なCGで描いた作品

■上映休止のお知らせ
◇6月2日(月)～6日(金)は機器点検のため上映を休止します

イベント

マリポートかごしまへのクルーズ船入港

船名	入港日	入出港時間
サファイア・プリンセス	5月5日(祝)	9時～17時
ダイヤモンド・プリンセス	6月18日(水)	9時～18時
サン・プリンセス	6月19日(木)	7時～20時

◇錦江湾や桜島の雄大な景観の中で、クルーズ船の優美な姿をお楽しみください
◇入出港日時などは天候や運行スケジュールなどの事情により、変更になることがあります。詳しくは観光プロモーション課216-1344(FAX216-1320)へ。市ホームページでも随時、掲載しています



行楽シーズンのお出かけには市電・市バスのご利用を

◇一日乗車券なら市電・市バス・カゴシマシティビュー・観光レトロ電車に1日乗り放題です。水族館など観光施設の入館料が割引になるパスポートもついています
◇料金 大人600円、小児300円
◇問い合わせ 交通局乗車券発売所257-2101 (FAX258-6741)

