

文化・芸術・講座など
各種イベント情報満載!

各施設のお知らせ

開=開館時間 休=休館・休所日 FAX=FAX ☒=Eメール
◆入館料など詳しくは各施設にお問い合わせください

グリーンファーム(観光農業公園)

〒891-0204 喜入一倉町5809-97 ☎345-3337(FAX345-2822)
開 8時30分~18時(11月~3月は9時~17時)
休 12月29日~1月1日

■グリーンファームのイベント

体験名	日時	体験料	定員
プランターで育てよう	4月12日(日) 10時~11時30分、13時15分~15時	200円	各15組 ※当日受付のみ
そば打ち体験	4月18日(土) 11時~13時	500円(1人分) ※材料費別途1組2000円	6組(1組3~4人)
トラクターに乗ろう	4月19日(日)・29日(祝)の10時~11時30分、13時15分~15時 ※19日は13時15分~15時のみ	100円	各20人(対象は3歳~中学生) ※当日受付のみ
黒豚ウィンナーづくり	4月19日(日) 11時~13時	600円	12人
いちごのドーナッツ	4月26日(日) 10時~11時30分	300円	12人
ピザづくり	4月29日(祝) 11時~12時30分、12時30分~14時	1000円	各10組(1組4人まで)

◆野菜収穫など平日に行う体験もあります
◆申し込み 事前に直接窓口か電話で、体験名、住所、氏名、電話番号、希望日時を観光農業公園へ
◆観光農業公園ホームページからも申し込みます

グリーンファーム情報

「こどもまつり」開催

◆内容 ①特別体験プログラム(季節の野菜収穫、かしわ餅づくり、ポニーでお散歩、トラクターに乗ろうなど) ②その他(巨大迷路、ストラックアウトなど)
◆日時 5月2日(土)~6日(振休)の10時~16時
◆料金 体験料は実費相当額



市立美術館

〒892-0853 城山町4-36 ☎224-3400(FAX224-3409)
開 9時30分~18時(入館は17時30分まで)
休 月曜日(休日のときは翌平日)、12月29日~1月1日

■美術館こども探検

展示作品を使ったワークショップのほか、普段は入ることのできない美術館の舞台裏を探検します。

◆対象 小学4~6年生
◆日時 5月5日(祝)10時~12時
◆定員 10人(超えたら抽選)
◆料金 無料

◆申し込み はがきかファクス、Eメールで、イベント名、住所、氏名(フリガナ)、年齢、電話番号を4月22日(必着)までに市立美術館(☒bijutu-gaku@city.kagoshima.lg.jp)へ

■「世界が絶賛した浮世絵師 北斎展」

◆内容 代表作『富嶽三十六景』などを展示し、江戸時代後期の浮世絵の巨匠・葛飾北斎の美の全貌に迫ります。



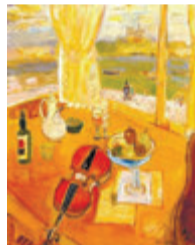
葛飾北斎 《富嶽三十六景 凱風快晴》

◆期限 5月6日(振休)まで ※ギャラリートークは4月11日(土)・25日(土)14時~15時
◆観覧料 一般・大学1000円、小学生~高校生500円

■小企画展「中間冊夫と堀之内一誠」

独自の表現を模索した2人の郷土作家を比較、紹介します。

◆期限 5月10日(日)まで ※ギャラリートークは4月4日(土)・18日(土)、5月2日(土)の14時~15時
◆観覧料 一般300円、高校・大学生200円、小・中学生150円



堀之内一誠《窓辺》

ふるさと考古歴史館

〒891-0144 下福元町3763-1 ☎266-0696(FAX284-5274)
開 9時~17時
休 月曜日(休日のときは翌平日)、12月28日~1月1日

■親子ふれあいイベント

講座・教室名	日時
①古代火おこし体験	4月25日(土)・26日(日)・29日(祝)、5月2日(土)~5日(祝)14時30分~15時 ※4月29日・5月5日は、15時~15時30分
②ふれあいステージ	4月29日(祝)14時~15時
③いま!一番楽しいことも縁日	5月3日(祝)・4日(祝)の10時~12時と14時~16時、5月5日(祝)10時~12時
④こどもの日ステージ	5月5日(祝)14時~15時

ー①~④共通事項ー

◆対象 どなたでも
◆料金 無料 ※③のみ入館料(小学生以上。5月5日は小・中学生は無料)

■子ども教室

講座・教室名	日時	料金
①さあ出発!谷山の歴史発見!	4月25日(土) 10時~12時	100円(資料代など)
②母の日のプレゼント(うすピンク色のまが玉づくり)	5月10日(日) 10時~12時	200円(材料費など。ほかに入館料が必要)
③薩摩伝統の自顕流を体験しよう	5月17日(日) 10時~12時	100円(材料費など。ほかに入館料が必要)
④土器風鈴を作ろう	5月23日(土) 10時~12時	100円(材料費など。ほかに入館料が必要)

◆対象 小学生
◆定員 ①30人 ②50人 ③30人 ④25人 ※すべて先着順
◆申し込み 事前に電話でふるさと考古歴史館へ
◆①は谷山支所に9時50分に集合

かごしま近代文学館・メルヘン館

〒892-0853 城山町5-1 ☎226-7771(FAX227-2653)
開 9時30分~18時(入館は17時30分まで)
休 火曜日(休日のときは翌平日)、12月29日~1月1日

■リサイクルブックエイド

◆内容 家庭や職場で不要になった本をお持ちください。集まった古本は国際ボランティア団体を通じて、アジアの子どもたちのための図書館運営に活用されます
◆期間 4月29日(祝)~5月6日(振休) 11時~17時
◆料金 無料

■かごしま近代文学館・メルヘン館ゴールデンウィークイベント

テーマ	日時	場所
①かんたんワークショップ~かんたんこいのぼり作りを楽しもう~	4月29日(祝) ①11時~、②14時~	メルヘンホール
②おはなしのろうそくを語る会	5月3日(祝) ①10時~12時、②13時30分~15時30分	
③スペシャルおはなし会	5月4日(祝) 14時~	
④メルヘン童謡コンサート	5月5日(祝) 14時~	文学ホール
⑤メルくん・ルンちゃんと写真を撮ろう	5月5日(祝) ①11時~、②15時~	エントランスホール
⑥ふるさと考古歴史館がやってきた	5月6日(振休) 14時~	からくり時計前

◆対象 ①、③~⑥はどなたでも ②は小学生以上
◆料金 ①、③~⑥は無料 ②は大人300円、小児無料
◆申し込み ①、③~⑥は申込不要 ②は電話かファクスで住所、氏名(子どもの学年)、電話番号をストーリーテリングの会「おはなしの森」事務局265-2019へ

かごしま文化工芸村

〒890-0033 西別府町2758 ☎281-7175(FAX281-7215)
開 9時30分~18時
休 火曜日(休日のときは翌平日)、12月29日~1月3日

■前期講座

①オリジナルうつわ作り講座
◆日時 5月1日(金)13時30分~15時30分
◆定員 25人 ◆受講料 150円程度
◆申込期限 4月17日(金)
②陶芸の基礎講座I(手びねり・タタラ編)
◆日時 5月13日(水)・20日(水)、6月10日(水)の13時30分~15時30分(全3回)
◆定員 25人
◆受講料 300円程度
◆申込期限 4月29日(祝)
③草木染 柿渋染を楽しむ
◆日時 5月15日(金)・22日(金)の10時~13時
◆定員 20人 ◆受講料 3000円程度
◆申込期限 5月1日(金)
④日曜大工I
◆日時 5月17日(日)10時~15時
◆定員 15人 ◆受講料 2000円程度
◆申込期限 5月3日(祝)
ー①~④共通事項ー
◆対象 市内に住むか通勤・通学する人
◆定員を超えたら抽選
◆申し込み 往復はがきかファクスで講座名、住所、氏名、性別、年代、電話・ファクス番号を各申込期限(必着)までにかごしま文化工芸村へ



かごしま文化工芸村春まつり

◆日時 4月19日(日)10時~15時30分
◆定員 陶芸体験(陶芸入門・絵付け教室)は各30人(超えたら抽選)
◆料金 無料(陶芸体験は1人200円、木工・竹細工などは材料代が必要)
◆申し込みなど詳しくはかごしま文化工芸村へ