

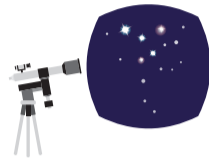
わくわくアドベンチャー in硫黄島

内ジャンベ体験、島内探検ウオークラリー、クルージング体験など
対市内に住むか通学する小学4年生～高校生
期8月16日(日)～19日(水) ※3泊4日
所冒険ランドいおうじま(三島村)
定100人(男女各50人。超えたら抽選)
料小学生1万2490円、中学生1万2850円、高校生1万3900円
申電話かほかぎ、ファクス、Eメールで住所、参加者の氏名(ふりがな)、性別、電話番号、学校名、学年、保護者氏名を6月19日(必着)までに〒892-0871吉野町11078-4市立少年自然の家「わくわくアドベンチャー in硫黄島」係244-0333(FAX244-0334、✉syonenshizen@city.kagoshima.lg.jp)へ



春～夏の天体観望会

対幼児～中学生を含む家族など **期**5月30日(土)20時～21時30分
所市立少年自然の家 **定**30組(超えたら抽選)
料無料(任意保険料1人20円)
申電話かほかぎ、ファクスで住所、参加者全員の氏名(ふりがな)、性別、電話番号、幼児、小・中学生は園・学校名、年齢・学年を5月15日(必着)までに〒892-0871吉野町11078-4市立少年自然の家「春～夏の天体観望会」係244-0333(FAX244-0334)へ



子どものための芸術鑑賞

内ハンガリー国立歌劇場モーツァルト「フィガロの結婚」を無料招待(親子ペア)
対市内に住む小学4年生～中学3年生とその保護者(2人1組)
期6月25日(木)18時30分～
所市民文化ホール第1
定50組100人(超えたら抽選)
申往復ほかぎに住所、参加者全員の氏名、子どもの学校名、学年、年齢、電話番号を書いて、6月12日(必着)までに〒890-0062与次郎二丁目3-1市民文化ホール「子どものための芸術鑑賞事業」募集係257-8111へ



●休日の昼間
◆医科(病院の案内)
 サンサンコールかごしま 099-808-3333
 音声案内 214-3350
◆歯科
 口腔保健センター 223-0378

●夜間(毎日)
◆夜間急病センター 214-3350
◆歯科診療所案内 222-0574
◆夜間救急薬局 206-2811

■夜間急病センター

◇当センターは、夜間に突発的に発症した急病患者のための施設で投薬期間は原則1日です。また、調査によると、約3割が急患とは考えられないケースですので、適正な利用をお願いします
 ◇夜間や休日などに病院を受診するかどうか、判断の目安は、日本小児科学会の「こどもの救急」のホームページ(<http://kodomo-qq.jp>)を参考にしてください

■県小児救急電話相談

◇夜間の子どもの急な病気に関し、看護師などが応急処置や医療機関の受診の必要性などの助言を行います
対おおむね15歳未満の子ども ◇相談時間 19時～23時
 ◇電話番号 #8000(ダイヤル式、光・IP電話からは254-1186)

※都合により休日在宅医は変わることがあります。受診の前に確認してください

◇休日在宅当番医制の医療機関は市医師会ホームページ(<http://www.city.kagoshima.med.or.jp/>)でもご覧いただけます



5月10日(日)

内科
 山口浩士クリニック内科・循環器内科(金生町) 295-6381
 小田代内科(明和一丁目) 281-2021
 隆成会病院(郡元二丁目) 257-1411
 中野内科医院(下伊敷一丁目) 223-3312
小児科
 今村小児科アレルギー科(宇宿一丁目) 251-8315
外科
 健翔会病院(東郡元町) 253-0171
 折田胃腸科外科(吉野町) 243-6941
整形外科
 整形外科玉里温泉クリニック(下伊敷一丁目) 222-5208
皮膚科
 森下ひふ科(新屋敷町) 227-2033
泌尿器科
 川原泌尿器科(宇宿八丁目) 284-7117
産婦人科
 マミッククリニック伊集院(中山町) 263-1153
眼科
 中山眼科(中山町) 284-9055
耳鼻科
 耳鼻咽喉科田上クリニック(田上一丁目) 258-4133

5月17日(日)

内科
 アクラス中央病院(武岡一丁目) 203-0100
 金生内科(中町) 226-6262
 上ノ町・加治屋クリニック(宇宿三丁目) 254-1155
 尾辻クリニック内科胃腸科(皇徳寺一丁目) 201-0202
小児科
 池田病院(西田一丁目) 252-8333
外科
 小田代病院(荒田一丁目) 253-8111
 平川外科内科医院(真砂本町) 252-8282
整形外科
 石原山下整形外科内科医院(鼓川町) 247-3011
皮膚科
 ひふ科慈眼寺クリニック(谷山中央五丁目) 266-0500
産婦人科
 中村レディースクリニック(上本町) 222-5510

眼科
 有村眼科(中町) 222-7885

耳鼻科
 総合病院鹿児島生協病院(谷山中央五丁目) 267-1455

5月24日(日)

内科
 上山クリニック(吉野町) 244-3000
 沖野循環器科病院(西千石町) 223-3238
 中央病院(泉町) 226-8181
 松岡内科(郡元一丁目) 254-5577
小児科
 紫原たはら医院(紫原四丁目) 252-5233
外科
 中央病院(泉町) 226-8181
 いなもりクリニック(西田一丁目) 256-0833
整形外科
 かばやま整形外科(吉野町) 243-2572
皮膚科
 ひさどめ皮ふ科クリニック(田上三丁目) 254-8833
泌尿器科
 じげんじく保クリニック(谷山中央六丁目) 267-7776
産婦人科
 やはたウィメンズクリニック(下荒田三丁目) 254-3661

眼科
 さめしま眼科(大黒町) 219-6383
耳鼻科
 大堀耳鼻咽喉科(大明丘三丁目) 243-8389

5月31日(日)

内科
 岩下クリニック(城西三丁目) 254-5632
 照国クリニック(照国町) 222-4710
 肥後クリニック(高麗町) 251-8686
 橋野循環器科・内科(上福元町) 210-1355
小児科
 大坪こどもクリニック(田上二丁目) 286-6121
外科
 今給黎総合病院(下竜尾町) 226-2211
 植村病院(伊敷二丁目) 220-1730
整形外科
 前田病院(中央町) 256-2000

皮膚科
 今給黎総合病院(下竜尾町) 226-2211

泌尿器科
 今給黎総合病院(下竜尾町) 226-2211

産婦人科
 平野エンゼルクリニック(上荒田町) 257-0808

眼科
 さくら眼科(吉野二丁目) 295-5911

耳鼻科
 小川耳鼻咽喉科(広木三丁目) 800-8733

6月7日(日)

内科
 川平クリニック(西田二丁目) 256-5252
 かつらクリニック(照国町) 223-2778
 高田病院(堀江町) 226-4325
 田原内科・循環器科(東谷山三丁目) 260-6080

小児科
 村上こどもクリニック(大竜町) 248-3711

外科
 永田外科(下伊敷一丁目) 224-0177
 中野脳神経外科(東開町) 284-5866

整形外科
 整形外科三愛病院(郡元三丁目) 252-6622

皮膚科
 高田病院(堀江町) 226-4325

産婦人科
 櫻井産婦人科(宇宿一丁目) 252-8964

眼科
 伊佐敷眼科医院(西千石町) 226-1679

耳鼻科
 いまきいれ耳鼻咽喉科(中山一丁目) 260-8733

◇休日と夜間の救急診療の医療機関は、急患のための施設です
 ◇一刻も早い受診を必要とする人のために適正な利用をお願いします

