

平成30年1月～大河ドラマ「西郷どん」放送!



知っている? わがまち 維新のまち



「西郷どん」ゆかりの地④ 月照 上人遺跡の碑

月照は、京都にある清水寺成就院の住職でした。尊王派として活動をする中で、安政の大獄による幕府からの追及を逃れるため、親交のあった西郷を頼り、京都から薩摩にやってきました。



月照上人遺跡の碑

しかし、西郷は島津斉彬亡き後の薩摩で月照をかくまうことができず、月照と共に錦江湾に身を投じましたが、西郷だけが助かりました。

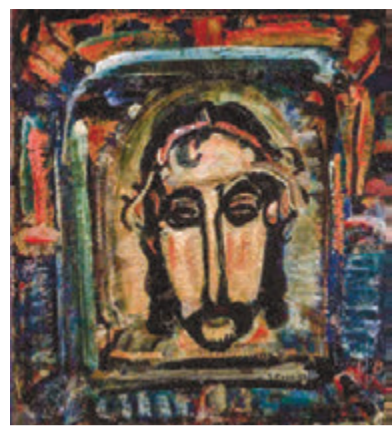
碑の場所は、月照が西郷を頼って薩摩に来た時に泊まった旅館俵屋のあったところ(4面に地図を掲載しています)。

- ※1 尊王派…皇室を神聖なものとして尊敬することを主張した集団
※2 安政の大獄…1858年に幕府反対派の公家や大名などを処罰した事件
参考文献 鹿児島市史跡めぐりガイドブック(五訂版)

維新のふるさと鹿児島市 検索

【明治維新150年・西郷どん推進室 ☎803-8671】

ルオーは、強烈な色彩や筆遣いで、主にキリスト教を主題として描き続けた画家です。フォービズムの画家たちと同世代ですが、そういった流派などとは一線を画し、ひたすらに自分の芸術を追求しました。
本作は、聖書の一場面を1939年に描いた作品です。キリストがむ



「強烈な個性を貫いた画家」
③4 ジョルジュ・ルオー 「聖顔」

学芸員オススメ! 市立美術館の逸品

「バロックの巨匠たち」の宗教画と、比べてご覧ください。



市立美術館 林 学芸員

ちで打たれた後、頭上にいぼらの冠を載せられ、重い十字架を背負って処刑地ゴルゴダの丘の坂道を登ります。そのとき、聖ヴェロニカが進み出て自らのベールでキリストの額の汗を拭いたところ、その顔が写し取られたという布をそのまま描いた絵です。

現在開催中の特別企画展「バロックの巨匠たち」で展示しているルーベンスの『十字架への道』は、まさにこの場面を主題とした作品です。昔から西洋の画家にとって、キリスト教は重要なテーマであり、ルオーは二〇世紀最大の宗教画家と呼ばれています。

この作品は夏の所蔵品展で展示しています(11面をご覧ください)

【市立美術館 ☎24・3400】

ごみマイナス 100gへの道

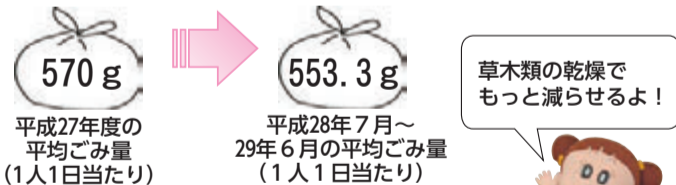
草木類を軽くして ごみを減量する方法を紹介します

■草木類は乾かしてから出す
草木類はごみ全体の約2割を占めています。水分を多く含んでいることから、1週間乾燥

させると、重さが半分になるという実験結果があります。草木を切ってから、ごみとして出すまで数日間乾燥させて、ごみの減量にご協力ください。

■一度に大量のごみはごみステーションに出せません
大量にあるときは、直接清掃工場に持ち込むか、ごみステーションに2~3袋ずつ、枝などは束にして出してください。

■直近1年のごみ量~マイナス100gまであと何g?~



目標達成まであと83.3g!!

【資源政策課 ☎216-1290】



武ソフトボールスポーツ少年団
〜県大会優勝のためチーム一丸となって練習中〜

スポーツ・文化活動に頑張る小学生を紹介! 元気あふれるさつまっ子



べっし 呉祐君 (武小6年)

僕たちは、小学2年生から6年生までの18人で活動しています。僕は、兄たちに誘われて2年生から入りました。6年生になってからはキャッチャーを任されているので、責任は重大ですが、配球を考えるのは楽しいです。練習は、上級生が下級生を引っ張り、時には互いに励まし合いながら、チーム一丸となって取り組んでいます。
県大会では、3年前に準優勝して以来、納得のいく結果が出ていません。小学校生活最後の県大会で優勝し、いつも熱心に指導して下さる監督やコーチ、応援してくれる家族に恩返しをしたいです。

Advertisement for Green Co-op Kagoshima Branch Life Regeneration Consultation Room. Includes contact info: TEL 099-813-7430.

Advertisement for a free consultation event for inheritance strategy specialists. Includes contact info: (株)NSレジデンス 鹿児島市真砂町12-1 ☎099-259-1010.