

内=内容 対=対象 期=日時・期間・期日 所=場所 定=定員・定数・人員 料=料金  
申=申し込み 問=問い合わせ 共=共通事項 HP=ホームページ 託=託児あり

講座・催しなどで、特に記載がないものは

●誰でも参加(申し込み)可 ●応募多数のときは抽選

## 年金・税

### 国民年金保険料を前納するとお得です

◇10月分～翌年3月分の6カ月前納は8月31日(木)までに手続きを ◇納付方法…口座振替クレジットカード払い ◇手続きは年金事務所へ ◇口座振替は各金融機関、ゆうちょ銀行(郵便局を含む)の窓口でも手続きできます 問鹿児島北年金事務所☎225-5311、鹿児島南年金事務所☎251-3111

### 軽自動車税のグリーン化特例が2年延長されます

◇平成31年3月31日までに新規登録された軽四輪などで、排出ガス性能と燃費性能の優れた車両は新規登録の翌年度分に限り軽自動車税を軽減します 問市民税課☎216-1172FAX216-1177、各支所の税務課(係)

### 小型特殊自動車は軽自動車税の申告が必要です

◇農耕トラクタやフォーク・リフトなどは、公道走行の有無にかかわらず課税対象となります ◇申告してナンバープレートの交付を受けてください 問小型特殊自動車は市民税課☎216-1172FAX216-1177か各支所の税務課(係)、大型特殊自動車は資産税課☎216-1187FAX216-1168

## ごみ・墓地

### 野外焼却は禁止されています

◇廃棄物の野外焼却(野焼き)は、一部例外を除き、廃棄物処理法で禁止されています ◇違反すると罰則が科せられることがあります ◇詳しくは市HPか廃棄物指導課☎216-1289FAX216-1292へ

### 生ごみの水切りでごみの減量を

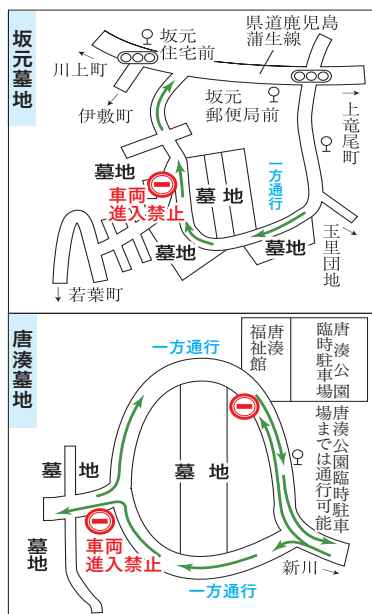
◇水に濡らさない、からからに乾かす、ぎゅっと絞るなど、生ごみの減量化を 問サンサンコールかごしま☎099-808-3333

### 市営墓地・納骨堂使用者の募集

①墓地(計50区画程度)…坂元・草牟田・唐湊・郡元・武岡(一般・芝)・平原・興国寺・万田ケ宇都 ②納骨堂(2壇)…小松原 対本市に住民登録があり申請書受付日前1年以上継続して居住しており、市内に墓地・納骨堂を持っていない人など ※②は遺骨保有者 申直接、所定の申請書を8月4日～23日に環境衛生課☎216-1301FAX216-1292か同谷山分室☎269-8463FAX260-4411へ

### 唐湊・坂元墓地周辺の交通規制

期8月11日(祝)～15日(火)の7時～18時 ◇墓参りには公共交通機関の利用を ◇唐湊墓地へは市営バス25番線・唐湊線の一部が「唐湊福祉館前」まで運行しています ◇運行時刻は交通局バス事業課☎257-2117へ ◇8月11日(祝)～15日(火)の7時～17時は唐湊公園を臨時駐車場として開放します 問環境衛生課☎216-1301FAX216-1292



## 水道・住まい

### 水道メーターの取り換えにご協力を

◇水道局で設置している水道メーターは、有効期間(8年)が満了する前に取り換えます ◇水道局が委託した指定給水装置工事業者が、取り換えのお知らせ票を持って家庭などを訪問します ◇取り換え作業で代金を請求することはありません 問水道局営業課☎213-8516FAX259-1627

### 排水設備の維持管理をお願いします

◇排水管やトラップますなどの排水設備の清掃、修繕などの維持管理は、建物の所有者か使用者が行ってください ◇排水設備の改造(器具の増設、排水管の取り換えなど)を行うときは水道局指定排水設備工事業者に依頼を 問水道局給排水設備課☎213-8522FAX259-1627

### 分譲マンションアドバイザーの派遣

◇マンションの適正な維持管理や改修・建て替えを支援するアドバイザーを派遣します 対市内の分譲マンションの管理組合、管理組合の承認を得た建て替えなどの検討組織 料無料 ◇1団体につき年度内3回まで 問建築指導課☎216-1358FAX216-1389

### 高齢者住宅の電気設備無料点検

内電気設備の点検や清掃など 対市内中心部に住む80歳以上の人 期9月10日(日) 定70人(先着順) 料無料 申電話かはがきで住所、氏名、電話番号、点検希望箇所を8月14日(消印有効)までに〒890-0062与次郎一丁目3-11鹿児島電気工事業協同組合青年部☎253-0557FAX285-0850へ

### 住宅用火災警報器の点検を

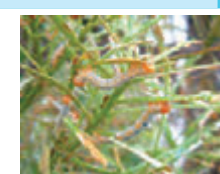
◇警報器に付いている「点検ひも」を引いたり「点検ボタン」を押したりすることで正常に作動するか確認してください(「火事です」「ピー!ピー!」などの音が鳴ると正常) ◇警報器にほこりが付くと煙を感知しにくくなるため、定期的に乾いた布で拭き取りましょう 問消防局予防課☎222-0970 FAX227-4119



## 環境

### イヌマキの害虫(キオビエダシヤク)が発生しています

◇防除のための動力噴霧器を貸し出しています ◇詳しくは市HPへ 問サンサンコールかごしま☎099-808-3333



キオビエダシヤクの幼虫

### 山の日(8月11日)は自然遊歩道を歩いてみませんか

◇今年3月、「グリーンファーム自然遊歩道」を新たに設置し、自然遊歩道は8カ所10コースとなりました ◇「鹿児島市自然遊歩道イラストマップ」を市HPに掲載しているほか、本庁、各支所などで配布しています 問環境保全課☎216-1298FAX216-1292



### アイドリング・ストップに努めましょう

問環境保全課☎216-1297 FAX216-1292



### 県営住宅入居希望者募集

◇物件 市内の20団地(建て替えなどによる募集停止団地を除く)  
◇申込書の配布期間 8月21日(月)まで  
◇受付期間 8月19日(土)～21日(月)  
※一部、随時申し込み可能な団地があります  
◇抽選日 9月5日(火)  
申詳しくは(公財)県住宅・建築総合センター☎224-4546へ

### 立体花壇のデザイン募集

鹿児島中央駅東口駅前広場と中央公園の立体花壇のデザインを募集します。  
対市内に住む人(小学生以上)  
申郵送かメールで公園緑化課にある応募用紙(市HPからダウンロード可)を9月11日(必着)までに〒892-8677山下町11-1公園緑化課☎216-1368E-mail:kouen-hana@city.kagoshima.lg.jpへ



### 市営住宅入居申し込み受け付け

◇募集住宅など詳しくは9月1日(金)から配布する募集案内書か、同日以降、市HPをご覧ください  
◇案内書の配布場所 住宅課、各支所、鹿児島中央駅・鴨池市民サービスステーション  
◇受付期間 9月11日(月)～15日(金)  
◇受付会場などは、市民のひろば9月号でお知らせします 問サンサンコールかごしま☎099-808-3333、住宅課☎216-1362 FAX216-1389



### ランチタイムコンサートの出演者募集

10月～12月の金曜日12時20分～12時50分で30分のプログラムを構成・生演奏できる個人・グループを募集します。  
定6組程度 所本庁みなと大通り別館  
申はがきかファクス、メールで出演者名(グループのときはグループ名と代表者名)、住所、電話番号、ジャンル、演奏形態、出演希望日(第2希望まで)を9月8日(必着)までに〒892-0847西千石町13-3-3階-2かごしまアートネットワーク☎・FAX248-7780 E-mail:info@k-art-net.orgへ

