

開=開館時間 休=休館日 内=内容 対=対象 期=日時・期間・期日 所=場所 定=定員・定数・人員
料=料金 申=申し込み 問=問い合わせ 共=共通事項 HP=ホームページ 託=託児あり

講座・催しなどで、特に記載がないものは
●誰でも参加(申し込み)可 ●応募多数のときは抽選

グリーンファーム(観光農業公園)

〒891-0204 喜入一倉町5809-97 ☎345-3337FAX345-2822
開8時30分~18時(11月~3月は9時~17時)
休12月29日~1月1日

体験プログラム

Table with 3 columns: 体験名, 日時, 料金. Includes activities like トールペイント, さくらの万華鏡を作ろう, リラックスヨガ, ハーバリウム.

定あり
申事前に直接か電話で同公園へ。同公園HPからも申し込み可

ゴールデンウィーク開催「こどもまつり」

内旬の野菜収穫、こいのぼりピザ、彩りかしわ餅作りなどの体験、ふわふわ遊具、ヤングコーンの皮むき大会など
期4月27日(土)~5月6日(振休)の10時~16時

RunRunトレイルかごしま inグリーンファーム2019

園内の自然遊歩道を活用したトレイルランニング大会です。旬の野菜の収穫体験やナン作り体験などもあります。

対小学生以上 期6月2日(日)9時~15時
定300人(先着順)
料マスターズ3500円、ミドル3000円、ビギナー2500円、リレー1人2500円(1チーム3~5人)、親子ペア1組3500円
◇申込期限 5月10日
申詳しくは同公園HPをご覧ください

かごしま健康の森公園

〒891-1205 犬迫町825 ☎238-4650FAX238-4548
開8時30分~21時
休12月30日~1月2日(プールは毎週火曜日)

ぼたんまつり

期4月6日(土)~21日(日)

①親子ふれあい体操教室

対2・3歳と保護者(各1人ずつのペア)
期4月27日(土)10時30分~11時30分 定15組

②子ども走り方教室

対小学生 期4月28日(日)10時~11時30分
定100人

③ホテル&カブトムシ飼育体験教室

対小学生と保護者(2人1組)で全回受講できる人
期5月11日(土)19時~21時、7月20日(土)・10月26日(土)の10時~11時30分(全3回)
定10組

④初心者水泳教室(小人コース)

対泳げないか苦手な小学3~6年生で全回受講できる人 ※小学3年生は保護者同伴
期5月11日~6月8日の毎週土曜日15時~16時(全5回)
定20人

⑤薬草園めぐり

期5月12日(日)9時~11時30分 定30人

⑥初心者花植え講習会

期5月15日(水)10時~11時30分 定20人

①~⑥共

料①~③⑤⑥は無料、④は1回100円(プール使用料、大人は1回300円)
申往復はがき(1人1枚)で①は4月15日、②は4月16日、③~⑥は4月26日(いずれも必着)までに同公園へ

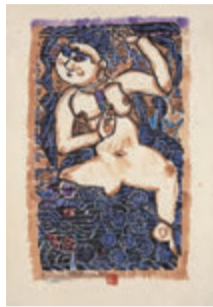
市立美術館

〒892-0853 城山町4-36 ☎224-3400FAX224-3409
開9時30分~18時(入館は17時30分まで)
休月曜日(休日のときは翌平日)、12月29日~1月1日

毎月第3日曜日は、小・中学生の常設展(所蔵品展・小企画展)観覧料が無料になります

特別企画展「棟方志功展~世界への序章 富山・福光時代~」

版画家の棟方志功が昭和20年から約7年の間疎開していた西砺波郡福光町(現・富山県南砺市)時代の貴重な作品約70点を紹介。



「騎獅文殊の柵」雪梁舎美術館寄託

期5月6日(振休)まで
料大人・大学生1200円、小・中学生、高校生600円

小企画展「没後30年記念ダリの『マルドロールの歌』」

内フランスの詩人ロートレアモンの奇想に満ちた散文詩のために制作した銅版画全50点の展示
期4月2日(火)~5月9日(木)
料大人300円、高校・大学生200円、小・中学生150円

美術館こども探検

内ワークショップや収蔵庫など舞台裏の探検
対小学4~6年生(保護者同伴可)
期5月5日(祝)10時~12時 定10人 料無料
申往復はがきかファクス、メールで4月18日(必着)までに同館(bijutu-gaku@city.kagoshima.lg.jp)へ

ふるさと考古歴史館

〒891-0144 下福元町3763-1 ☎266-0696FAX284-5274
開9時~17時
休月曜日(休日のときは翌平日)、12月29日~1月1日

子ども教室

①ミニ兜(かぶと)を作ろう!

期4月14日(日)10時~12時
定30人



②母の日のプレゼント(エコバッグ)を作ろう!

期4月21日(日)10時~12時、13時30分~15時30分
定各20人

①②共

対小・中学生(小学生は保護者同伴)
料300円(材料費)と観覧料(大人300円、小・中学生150円)
申電話で事前に同館へ

教養講座

内中村友昭(同館学芸員)による谷山地区に残る神社・仏閣や田の神などの石造物など地元の歴史紹介
期4月20日(土)13時30分~14時30分
定50人
料観覧料(大人300円、小・中学生150円)
申電話で事前に同館へ

春季企画展の展示説明会

期4月6日(土)、5月11日(土)の13時30分~14時30分
料無料
申電話で事前に同館へ

かごしま近代文学館・メルヘン館

〒892-0853 城山町5-1 ☎226-7771FAX227-2653
開9時30分~18時(入館は17時30分まで)
休火曜日(休日のときは翌平日)、12月29日~1月1日

春のブックマルシェ出店者募集

内自宅にある古本を持ちより販売するフリーマーケット
対どなたでも
期5月2日(休)~5日(祝)の10時~15時
定各日10組(先着順) 料1日50円

◇出店ルール

- ①販売は原則、本・雑誌のみ
②販売する本には出展者名(屋号やマークなども可)、本の題名、価格を記入したスリップか剥がせる値札を付ける
③販売スペースは、長机1台分(ディスプレイは自由)
④販売は各自の責任で
⑤館内は飲食禁止、休憩時は交代を
申電話かファクス、メールで代表者氏名、屋号、メールアドレス、屋内屋外の希望、お店のPRを同館(kinmeru8@k-kb.or.jp)へ

木曜文学講座「近代文学の自筆と作品」

◇講師 多田蔵人氏(鹿児島大学法文学部准教授)
期5月23日~7月18日の隔週木曜日14時~15時30分(全5回)
定50人
料年間パスポート(大人600円、小・中学生300円)
申往復はがきで4月27日(必着)までに同館へ

かごしま文化工芸村

〒890-0033 西別府町2758 ☎281-7175FAX281-7215
開9時30分~18時
休火曜日(休日のときは翌平日)、12月29日~1月3日

春まつり

内陶芸入門教室、陶芸絵付け教室、木工・竹細工・手芸、お楽しみ大抽選会、チャリティー陶器市、有料飲食コーナーなど
期4月21日(日)10時~15時
料無料(一部材料代などが必要)

前期講座

Table with 3 columns: 講座名, 日時, 料金. Includes courses like ステンドグラス, 七宝アクセサリー入門, 楽しくトライ! フラワーアレンジメント, etc.

対市内に住むか通勤・通学する人
定あり
申往復はがきかファクスで実施日の2週間前(必着)までに同施設へ