

今月の納期

市民税・県民税 第3期 後期高齢者医療保険料 第4期

国民健康保険税 介護保険料 第5期 10月31日まで

年金・税

任意加入で国民年金の増加を

60~64歳で保険料の納付月数が479月までの人、65~69歳で受給資格期間が足りない人、20~64歳の外国在住者など ※厚生年金保険に未加入などの条件あり 国民年金課 ☎216-1224 FAX216-1200



SMS(ショートメッセージサービス)での納税のお知らせ

事前に納税約束をして未納の人にSMSで納付に関するお知らせを送ります 送信元番号...070-1836-9057 ※ATMの操作や口座情報を求めることはありません 納税お知らせセンター ☎216-1369

水道・住まい

水道料金のお支払いは期限内に

滞納すると委託会社の社員が訪問することがあります 委託会社...ヴェオリア・ジェネッツ(株) 水道局お客様料金センター ☎812-6171 FAX812-6175

洗濯排水などの汚水は汚水用の排水管へ

洗濯機の排水を雨水用の排水管や側溝などに流すと悪臭の発生や河川・海などの汚染につながるため、汚水用の排水管へ流してください 水道局給排水設備課 ☎213-8522 FAX259-1627

合併浄化槽への取り換え費用補助

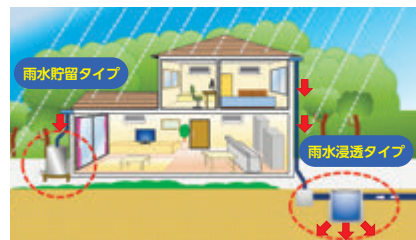
対象地域...下水道事業計画区域以外の地域 対象の建物...既存の住宅・併設住宅、公民館など既存の集会施設 補助額...浄化槽の規模に応じて補助(例...一般的な住宅5人槽で72万2000円) 浄化槽は保守点検業者へ委託して維持管理を行ってください 環境保全課 ☎216-1291 FAX216-1292

飲用井戸・貯水槽水道の衛生管理

①飲用井戸 年1回は水質検査を 施設は清潔に保ち、汚染を防ぐため柵や鍵の設置を ②貯水槽水道 水槽内は年1回以上の清掃と水質検査を 10mを超える水槽は年1回以上、法定検査を 日頃から水の色、濁り、臭いなどに注意を ①②環境衛生課 ☎216-1300 FAX216-1292、②水道局給排水設備課 ☎213-8522 FAX259-1627

個人住宅への雨水の貯留施設、浸透施設の設置に助成します

補助額...対象経費の2分の1(上限あり) ※事前申請が必要 水道局雨水整備室 ☎803-8772、河川港湾課 ☎216-1412



環境

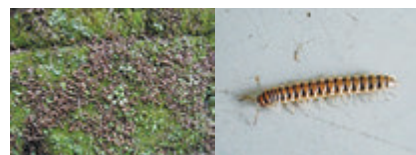
不幸な猫を増やさないために

猫は平均5匹の子猫を、年に3回出産することもあります 不妊去勢手術を行い、適正な数での屋内飼育に努め、最後まで責任を持って飼いましょう 10匹以上の猫を飼育するときは保健所へ届け出が必要です 生活衛生課 ☎803-6905 FAX803-7026



ヤンバルトサカヤスデのまん延防止

土手の草払いや下草刈りを徹底して日当たりをよくし、暗く湿った場所をつくらないようにしましょう 環境衛生課 ☎216-1300 FAX216-1292



空き地の雑草は害虫の発生や火災などの原因になります

土地の所有者・管理者は年2回以上雑草の除去を行い、良好な環境の保全を 環境衛生課 ☎216-1300 FAX216-1292

道路上に張り出した樹木などは剪定・伐採しましょう

私有地から道路上に張り出した樹木などは通行の支障になり、標識などが見えにくくなるなど、交通事故の原因となり危険です 私有地の樹木などは、市で剪定・伐採はできません 樹木などの所有者は適正な管理をお願いします 道路管理課 ☎216-1355 FAX216-1400



川や海にやさしい暮らしを

塗料や灯油は使い切り、側溝や川に流さない 洗車は洗車場で行うか、排水が側溝に流れ込まないように工夫する 塗装で使った用具類やこぼした油は布や紙で拭き取る 環境保全課 ☎216-1297 FAX216-1292

しごと

応募要領は20面

ウェブサイト「かごしま市しごと情報ナビ」をご利用ください

仕事探しの相談機関、企業説明会やセミナー、職業訓練などさまざまな情報を分かりやすく案内しています

雇用推進課 ☎216-1325 FAX216-1303



市ホームページ

鹿児島×渋谷クリエイティブシンポジオン

クリエイティブ産業の振興がテーマのトークセッションなど クリエーターやクリエイティブな活動に興味のある人 10月29日(土)14時~17時 渋谷ヒカリエ(東京都渋谷区) 80人 無料 事前申し込みが必要 産業創出課 ☎216-1319 FAX216-1303



市ホームページ

農業体験講座・就農相談会

農業の基本的技術の体験、就農相談 市内に住む18~69歳の人 10月30日(日)9時~12時 都市農業センター 10人 無料 申込はがきかメールで10月21日(必着)までに 〒892-8677山下町11-1農政総務課 ☎216-1515 nosou-ninai@city.kagoshima.lg.jp



シニア世代活躍支援セミナー

60歳からの社会参加や就業に向けたセミナー、入会案内など 60歳以上の人 11月12日(土)10時~12時 勤労者交流センター(よかセンター) 70人程度 無料 事前申し込みが必要 市シルバー人材センター ☎252-4661 FAX258-7554

学生のための未来起業家応援セミナー受講者募集

起業に興味がある学生、保護者、学校関係者 11月4日(金)18時30分~20時30分 ソーホーかごしま(本庁みなと大通り別館) 30人(先着順) 無料 ファクスかメールで学校名、学年も11月1日までに市インキュベーション・マネージャー ☎・FAX219-1750 jim2-y@sp-kagoshima.com



市ホームページ

募集・お知らせ

市有地の売却

所在地...玉里町3451番11、12(25番街区) ※第一種低層住居専用地域 価格...411万円 面積...137㎡ 地目...原野 先着順で受け付け 事前に現地や法規制などの確認を 管財課 ☎216-1158 FAX216-1162



桜川地区土地区画整理事業保留地(宅地)の一般競争入札

所在地...東谷山三丁目2番9 最低価格...1890万円 地積...164.50㎡ 申込期間...10月31日まで 一般競争入札日...12月4日(日) 谷山都市整備課 ☎803-9662 FAX268-2602

地域別人権問題研修会

開催日時などは各地域公民館へ 生涯学習課 ☎813-0851 FAX813-0937 市ホームページ



ハロウィンジャンボ宝くじ

宝くじの収益金は、明るく住みよいまちづくりに使われます 発売時期...10月21日(金)まで 抽選日...10月28日(金) 県市町村振興協会 ☎206-1001

赤い羽根共同募金にご協力を

全国一斉に赤い羽根共同募金運動を12月31日まで行います 市共同募金委員会事務局 ☎221-6073 FAX221-6075



市電・市バスのシニア定期券がお得です

65歳以上の方が利用でき、通勤定期券よりもお得です ※購入時に保険証など年齢確認できる書類が必要 交通局内乗車券発売所 ☎257-2101 FAX258-6741

農地の利用意向調査にご協力を

農地利用状況調査で把握した、耕作されていない農地の所有者に、今後の利用に関する意向調査を実施しています 調査票が届いたら必要事項を記入し、期日までにご返送ください 農業委員会事務局 ☎216-1466 FAX216-1292 各支所の支局

一定規模以上の土地取り引きには届け出が必要です

土地取り引きの契約締結前後には、法律に基づく届け出が必要があります 基準など詳しくは土地利用調整課 ☎216-1383 FAX216-1385

いじめても自分の心がいたむだけ (桜丘東小学校 6年生 荒木 心春さん)

子どもの人権問題

いじめに悩む子どもたちに対し、命を大切にすることや相談窓口があることを広く知ってもらうことが大切です 子どもの人権110番 ☎0120-007-110