

グリーンファーム(観光農業公園)

〒891-0204 喜入一倉町5809-97 ☎345-3337FAX345-2822
開 9時～17時(4～10月は8時30分～18時)
休 12月29日～1月1日

■体験プログラム

体験名	日時	体験料
グリーンファーム焚火倶楽部最終回～昼の部～	2月20日(月) 11時～14時	3000円
はじめての気功太極拳	2月21日(火) 10時30分～12時	各500円
リラックスヨガ	2月23日(祝) 10時30分～11時30分	

◇野菜収穫体験は毎日行っています

定 あり
申 事前に直接か電話、同公園HPで同公園へ



ホームページ

■森のテントサウナ(冬バージョン)

1日1組限定で貸し出します(事前予約制)。園内で取れたショウガなどの作物を使った、オリジナルアロマが体験できます。
◇時間 10時～14時
料 平日…1組6000円、土・日曜日、休日…1組8000円

■冬のネイチャーキャンプ

特別開放した多目的広場テントサイトで冬の自然を満喫しませんか。1泊2日で、キャンプファイヤーなどさまざまな体験やイベントもあります。
期 2月25日(土)・26日(日)
◇詳しくは同公園HPへ



かごしま国際交流センター 応募要領は20面

〒892-0846 加治屋町19-18 ☎226-5931FAX239-9258
開 9時～21時(日曜日、休日は17時まで)
休 月曜日(休日のときは翌平日)、12月29日～1月3日

①家族で学ぼう!アメリカの多様性

文化に関する実例を挙げながら、アメリカの多様性を学びます。
対 市内に住むか通学する小学4～6年生と保護者
期 2月25日(土)10時30分～12時 定15組

②外国人住民のための一日無料相談会～小児精神科医・保健師・看護師・理学療法士による専門相談～

健康相談や子どもの発達障害・成長に関する悩みなどの相談、病院紹介など
対 市内に住むか通勤・通学する外国人
期 3月19日(日)13時30分～16時
定 6人程度

③子育て交流会

外国人の子育てに関する悩みの共有や、保健師や看護師などへの相談
対 市内に住むか通勤・通学する外国人
期 3月19日(日)14時～16時
定 10人程度

①～③共

料 無料
申 ファクスかメールで②③は国籍、相談内容、通訳が必要な人は必要な言語も①は2月17日、②③は3月7日(いずれも必着)までに同センター☎kokusai@kiex.jpへ

■日本の遊び体験

対 市内に住むか通勤・通学する外国人
期 3月5日(日)14時～16時
定 15人 料 無料
申 郵送かファクス、メールで国籍も2月24日(必着)までに同センター☎kokusai@kiex.jpへ

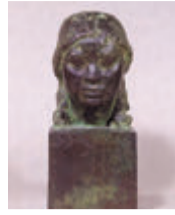


市立美術館 応募要領は20面

〒892-0853 城山町4-36 ☎224-3400FAX224-3409
開 9時30分～18時(入館は17時30分まで)
休 月曜日(休日のときは翌平日)、12月29日～1月1日

①冬の所蔵品展

ミニ特集:タイムスリップー100年前の美術
1920年代の美術作品を通して当時の時代背景を探ります。
期 3月5日(日)まで



安藤照《女の首》

②小企画展「鑑賞入門 みるを楽しむ」

内 会場内の「問いかけ」を頼りに、自分なりの見方・感じ方で鑑賞を楽しむ
期 2月7日(火)～3月19日(日)



ワシリー・カンディンスキー《赤の前の二人の騎士》

①②共

料 大人300円、高校・大学生200円、小・中学生150円(2月19日は小・中学生無料)

■日曜美術講座

「銅版画入門～エッチングに挑戦！」

◇講師 日置誠氏(県美術協会会員)
内 銅板に刻んだ線画を薬剤で腐食させて版を作るエッチング体験
対 中学生以上の人
期 2月26日(日)10時～16時
定 10人 料 1500円
申 往復はがきかメールで2月15日(必着)までに同館☎bijutu-gaku@city.kagoshima.lg.jpへ



講師作例

スパランド裸・楽・良

〒891-1102 東俣町1450 ☎245-7070FAX245-7088
開 10時～22時
休 第3火曜日(休日のときは翌平日) ※2月21日(火)は営業

■3sun元気市

内 郡山産の農産物や昔ながらの地元弁当「ませくい」、季節のおこわなどの販売
期 2月19日(日)9時～15時

■スパランド裸・楽・良杯グラウンド・ゴルフ大会

内 全チーム2ラウンド競技
期 2月28日(火)8時15分～14時
※雨天時は3月14日(火)
定 120チーム(1チーム5人)
料 1チーム5000円(弁当代込み)
申 同施設にある申込書を郵送かファクス、メールで2月14日(必着)までに同施設☎kenkouevent@spa-rarara.comへ



マリニピア喜入

〒891-0203喜入町6094-1 ☎345-1117FAX345-3412
開 10時～21時
休 第2月曜日(休日のときは翌平日)

■道の駅喜入「喜楽市」

内 喜入産の農産物や特産品などの販売
期 2月19日(日)10時～15時

■冬季ニュースポーツ交流大会

内 グラウンド・ゴルフなど
対 16歳以上の人
期 2月24日(金)8時30分～12時30分
定 40人 料 無料
申 同施設にある申込書を郵送かファクス、メールで2月14日(必着)までに同施設☎marinpiak@po3.synapse.ne.jpへ

市立科学館

〒890-0063 鴨池二丁目31-18 ☎250-8511FAX256-1319
開 9時30分～18時(入館は17時30分まで)
休 火曜日(休日のときは翌平日)、12月29日～1月1日

■宇宙劇場冬番組

区分	番組	上映時間
プラネタリウム	ブラックホールを見た日～人類100年の挑戦～	10時10分～10時55分
	クレヨンしんちゃん～宇宙からの来訪者～	13時10分～13時55分、 15時10分～15時55分
ドームシネマ	タッチ・ザ・スター	11時10分～11時55分、 14時10分～14時55分 (土・日曜日、祝日のみ16時10分～16時55分)

期 3月31日(金)まで
※3月6日～10日を除く

定 各280人(当日先着順)
料 入館料(高校生以上400円、小・中学生150円)と観覧料(高校生以上500円、小・中学生200円)



©臼井儀人/双葉社・シンエイ・テレビ朝日・ADK

■JAXA講演会

対 小学生以上の人
期 2月18日(土)14時～15時30分
定 40人 料 入館料
申 電話で2月8日から同館へ



■冬の特別企画展「クレヨンしんちゃん バーチャルサイエンスランド」

キャラクターたちと「深海のゴミ駆除」、「バーチャル宇宙体験」、「立体恐竜ぬりえダービー」体験コーナーで科学を学びましょう。
期 2月24日(金)～3月29日(水) 料 入館料

■火山防災のおはなしと実験の時間

内 桜島の大規模噴火に対する防災の話や実験
対 小・中学生と保護者
期 3月18日(土)14時～15時
定 10組 料 入館料
申 2月16日～3月2日に同館HP 応募フォームへ



ホームページ

かごしま健康の森公園 応募要領は20面

〒891-1205 犬迫町825 ☎238-4650FAX238-4548
開 8時30分～21時
休 12月30日～1月2日(プールは毎週火曜日(休日のときは翌平日))

■修繕工事などによる臨時休業

◇プール
期 2月28日(火)まで
◇体育館
期 2月14日(火)～17日(金)

■体育館利用3月分予約抽選会

期 2月25日(土)13時～

■パークゴルフ初心者講習会

対 18歳以上の人
期 3月19日(日)9時30分～11時30分
※雨天時は3月21日(祝)
定 32人 料 300円
申 往復はがきかメール(1通2人まで)で2月20日(必着)までに同公園☎kenmori-event@k-kouenkousya.jpへ

