

グリーンファーム(観光農業公園)

〒891-0204 喜入一倉町5809-97 ☎345-3337FAX345-2822
開 8時30分～18時(11～3月は9時～17時)
休 12月29日～1月1日

■体験プログラム

体験名	日時	体験料
リラックスヨガ	4月13日(木)・27日(木)の10時30分～11時30分	各500円
五感で感じる森の息吹	4月16日(日) 10時～14時	1500円
はじめての気功太極拳	4月18日(火) 10時30分～12時	500円
カルトナーージュ・カモフラージュ～素敵な宝箱づくり～	4月20日(木)・25日(火)の10時～15時	各1000円

◇野菜収穫体験は毎日行っています

定あり

申事前に直接か電話、同公園HPで同公園へ



ホームページ

■オートキャンプ場の利用開始

電源や流し台も設置しています。

料 宿泊：4500円(4～10月) 3000円(11～3月)

日帰り：2300円



■4月9日(日)はグリーンファームの日

「ピクニック」がテーマの体験やイベントを行います。共通商品券などが当たる抽選会も実施します。



■こどもまつり

内 野菜収穫体験やファームじいトラクター乗車体験、縁日など

期 5月5日(祝)～7日(日)の10時～16時



かごしま国際交流センター 応募要領は20面

〒892-0846 加治屋町19-18 ☎226-5931FAX239-9258
開 9時～21時(日曜日、休日は17時まで)
休 月曜日(休日のときは翌平日)、12月29日～1月3日

①「世界の台所」ボランティアスタッフ募集

内 レシピ作成や事前準備、講師補助など
対 市内に住むか通勤・通学する18歳以上で、Aボランティア勉強会とB講座に参加できる人

期 A 4月22日(土)10時～14時、B 5月20日(土)、7月22日(土)、9月30日(土)、来年1月21日(日) ※Bはいずれか1日

定 8人

②中国文化講座

内 中国・安徽省の文化紹介、安徽省産の宣紙を使ったしおり作り

対 市内に住むか通勤・通学する人

期 4月23日(日)10時～11時30分

定 20人



③外国人住民のための一日無料相談会～行政書士による専門相談～

内 ビザ・在留資格、国際結婚・離婚、子どもの国籍、会社設立など

対 市内に住むか通勤・通学する外国人

期 5月14日(日)13時～16時 定 6人

①～③共

料 無料

申 ファクスかメールで③は国籍、相談内容、通訳が必要な人は必要な言語も①は4月13日、②は4月14日、③は5月2日(いずれも必着)までに同センター ☎kokusai@kiex.jpへ

市立美術館

応募要領は20面

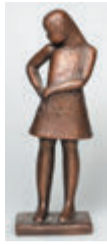
〒892-0853 城山町4-36 ☎224-3400FAX224-3409
開 9時30分～18時(入館は17時30分まで)
休 月曜日(休日のときは翌平日)、12月29日～1月1日

■特別企画展

「リサ・ラーソン展 知られざる創造の世界－クラシックな名作とともに」

スウェーデンを代表する陶芸家の、代表作から日本初出品の希少作品まで約250点を紹介します。

期 5月7日(日)まで
料 中学生以上1200円、小学生以下無料



《ティーンエイジャー》 製造1978年 © Lisa Larson /Alvaro Campo

■小企画展「音を奏でる作品たち」

音楽にちなんだ作品や音楽に関心を寄せた作家を取り上げ、美術と音楽との関わりを紹介します。

期 5月7日(日)まで
料 大人300円、高校・大学生200円、小・中学生150円(4月16日は小・中学生無料)



堀之内一誠《窓辺》

■美術館こども探検

内 作品鑑賞のワークショップ、収蔵庫など舞台裏の探検

対 小学4～6年生(保護者同伴可)

期 5月5日(祝)10時～12時

定 10人 料 無料

申 往復はがきかメールで4月20日(必着)までに同館 ☎bijutu-gaku@city.kagoshima.lg.jpへ

スパランド裸・楽・良 応募要領は20面

〒891-1102 東俣町1450 ☎245-7070FAX245-7088
開 10時～22時
休 第3火曜日(休日のときは翌平日)

■健康づくり教室

教室名	日時
①ボディメンテナンス	A 5月14日(日)、B 5月24日(水)の12時15分～13時15分
②ストレッチポールひめトレ	5月15日(月) 13時30分～14時30分
③コアパワーヨガ	5月18日(木)11時～12時
④キッズダンス ヒップホップ 初心者向け	5月20日(土)14時～15時

対 ①～③16歳以上の人、④4歳以上の未就学児

定 各15人 料 無料

申 郵送かファクス、メールで①のAは5月7日、Bは5月17日、②は5月8日、④は5月10日、③は5月11日(いずれも必着)までに同施設 ☎kenkouevent@spararara.comへ

■グラウンド・ゴルフ大会

内 全チーム2ラウンド競技

対 1チーム5人編成

期 5月19日(金)8時15分～14時

※雨天時は5月30日(火)

定 120チーム(1チーム5人)

料 1チーム5000円(弁当代込み)

申 同施設にある申込書を郵送かファクス、メールで4月24日(必着)までに同施設 ☎kenkouevent@spa-rarara.comへ



マリンピア喜入

〒891-0203喜入町6094-1 ☎345-1117FAX345-3412
開 10時～21時
休 第2月曜日(休日のときは翌平日)

■道の駅喜入 喜楽市

内 喜入産の農産物や特産品などの販売

期 4月16日(日)10時～15時

市立科学館

〒890-0063 鴨池二丁目31-18 ☎250-8511FAX256-1319
開 9時30分～18時(入館は17時30分まで)
休 火曜日(休日のときは翌平日)、12月29日～1月1日

■宇宙劇場 春番組

区分	番組	上映時間
プラネタリウム	宇宙のオアシスを探してー奇跡の星への旅ー Music by 葉加瀬太郎 うんこドリルザ・プラネタリウム たいようけいをぐる〜りたんけん	10時10分～10時55分、13時10分～13時55分 15時10分～15時55分
ドームシネマ	セレンゲティ〜アフリカの大地で繰り広げられる奇跡の物語〜	11時10分～11時55分、14時10分～14時55分(土・日曜日、祝日のみ16時10分～16時55分)

期 6月30日(金)まで

※6月5日～9日を除く

定 各280人(当日先着順)

料 入館料(高校生以上400円、小・中学生150円)と観覧料(高校生以上500円、小・中学生200円)



■こどもまつり

「空気でっぼうでのち当てチャレンジ！」

対 中学生以下の人

期 5月5日(祝)10時～12時、14時～16時

料 無料

■科学教室「わくわくキッズプログラミング～ビスケットに挑戦！～」

タブレットに描いた絵を動かします。

対 5歳～小学2年生と保護者

期 5月20日(土)14時～16時

定 9組 料 入館料

申 4月20日～29日に同館HP

応募フォームへ



ホームページ

かごしま健康の森公園 応募要領は20面

〒891-1205 犬迫町825 ☎238-4650FAX238-4548
開 8時30分～21時
休 12月30日～1月2日(プールは毎週火曜日(休日のときは翌平日))

■ぼたんまつり

期 4月5日(水)～16日(日)



①薬草園めぐり

期 5月5日(祝)10時～11時30分

定 30人 料 無料

②初心者水泳教室(小人コース)

対 毎回受講できる泳ぎが苦手な小学3～6年生(小学3年生は保護者同伴)

期 5月6日～6月3日の毎週土曜日15時～16時(全5回)

定 20人 料 100円(プール使用料)

③ホテル&カブトムシ飼育体験教室

対 小学生以上の人(小学生は保護者同伴)

期 5月20日(土)19時～21時、6月24日、7月15日、10月28日の土曜日 10時～11時30分(全4回)

定 25人 料 無料



④パークゴルフわくわく親子教室

対 小学生と保護者(2人1組)

期 5月21日(日)9時30分～11時30分

※雨天時は5月28日(日)

定 16組 料 大人300円、小学生150円

①～④共

申 往復はがきかメール(①～③は1通2人まで、④は1通1組)で①②は4月17日、③④は4月24日(いずれも必着)までに同公園 ☎kenmori-event@k-kouenkou.sya.jpへ